

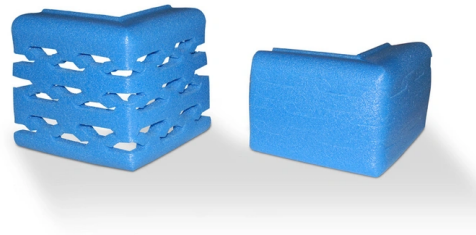
PACKAGING

# Schaumstoff-Kantenschutzecken

Artikelnummer: KNM767530-E100-120STR

ohne Haftung, ohne Verstärkung, 100 - 120 Stretch, 120 Stück / Verpackung

- Selbsthaltender Transportschutz für empfindliche Ecken
- Ideal bei wechselnden Breitenanforderungen, da stark dehnbar
- 100 % recycelbar, anteilig aus recycelten Kunststoffen hergestellt



Technische Informationen	
Produktname	Eck-Schaumprofil NOMAPACK® 'U TULIP STRETCH CORNER' mit min. 35% PCR-Anteil
Marke Schaumpolsterprofil	NOMAPACK®U
Anwendungsbereich des Schaumpolsterprofils	Glas Holz Kunststoff Metall
Aussenmaß Länge (E/F)	200 +/-10 mm
Schenkellänge (D)	80 +/-3 mm
Innenmaß Breite (A)	120-160 mm
Haftung	ohne Haftung
Kantenstärke	100-120 mm
Material / Rohstoff	PE-Schaum mit min.35% PCR-Anteil
Materialstärke (B)	21 +/-2 mm
Materialverstärkung	ohne Verstärkung
Farbe	blau
Schenkelöffnung (C)	100-140 mm
Typ Kantenschutz Schaumstoff	100 - 120 Stretch
Lange Artikelnummer	KNM767530-E100-120STR
Artikelbezeichnung 1	Schaumstoff-Kantenschutzecken
Artikelbezeichnung 2	U-Form 100-120 VE=120 Stück
Artikelbezeichnung 3	U Tulip Stretch Corner
Inhalt Verkaufseinheit	120 Stück / Verpackung

**Haftungsausschluss**

Stand: 04.2026 <br><br>Der Autor übernimmt keinerlei Gewähr für die Aktualität, Richtigkeit und Vollständigkeit der bereitgestellten Informationen auf unserer Website. Haftungsansprüche gegen den Autor, welche sich auf Schäden materieller oder ideeller Art beziehen, die durch die Nutzung oder Nichtnutzung der dargebotenen Informationen bzw. durch die Nutzung fehlerhafter und unvollständiger Informationen verursacht wurden, sind grundsätzlich ausgeschlossen, sofern seitens des Autors kein nachweislich vorsätzliches oder grob fahrlässiges Verschulden vorliegt. Alle Angebote sind freibleibend und unverbindlich. Der Autor behält es sich ausdrücklich vor, Teile der Seiten oder das gesamte Angebot ohne gesonderte Ankündigung zu verändern, zu ergänzen, zu löschen oder die Veröffentlichung zeitweise oder endgültig einzustellen...

