

Textiltransfer

Medien, Drucker, Pressen, Plotter & Tools

IGEPA Sortimentsübersicht

2024



Inhaltsverzeichnis

IGEPA Sortimentsübersicht

Einleitung	03
Flock- / Flexfolien	04
Printflock / Printflex	31
Lasertransfer / No-Cut Solutions inkl. White-Toner	47
OKI White-Toner Drucker, FOREVER Software (Rip, IC Split)	51
Transferpressen	55
Textiltransfer Zubehör	63
Tools / Plottermesser	70
Schneideplotter	75
Textil-Direktdruck	78
Unsere Lieferanten stellen sich vor	80
Tipps und Tricks	87
Wir sind für Sie da!	92

VISCOM

Textiltransfer

Medien, Drucker, Pressen, Plotter & Tools

Der Bereich Textiltransfer stellt in der Welt der Werbetechnik eine besondere Herausforderung dar. Zwar ist die Veredelung von Textilien durchaus gebräuchlich, jedoch erfordern bestmögliche Ergebnisse das Verständnis rund um die Produkte, Technik und Anwendungsvielfalt. Kurzum: Ein spezialisiertes Wissen und Erfahrung!

Die IGEPA reagiert auf diese Anforderungen nicht nur mit einem umfangreichen und ausgewählten Produktsortiment. Vor Ort stehen Ihnen bundesweit ausgebildete und kompetente Mitarbeiter mit Rat und Tat rund um das Thema Textiltransfer zur Verfügung. Unsere IGEPA Textiltransferexperten werden laufend geschult und durch unsere Partner auf dem aktuellen Entwicklungsstand gehalten.

Nutzen Sie die Möglichkeit, einen unserer regionalen Showrooms zu besuchen. Hier erleben Sie kompetente Beratung, moderne Textiltransfer-Technik und kreative Anregungen.

Die IGEPA arbeitet im Bereich Textiltransfer ausschließlich mit namhaften Herstellern zusammen, u.a. POLI-TAPE, STAHL'S, Siser, Chemica, SEF, Ricoh, OKI und FOREVER.

Dieses umfangreiche Lagersortiment bietet Ihnen enorme Anwendungsmöglichkeiten. Darüber hinaus helfen wir Ihnen bei der Beschaffung auch von sehr speziellen Medien für Ihre außergewöhnlichen Projekte.

CAD-CUT® Flock

Premium Flockfolie mit hoher Farbbrillanz

Geeignet für:

Polyester*
Baumwolle
Polyester-Baumwoll-Mischgewebe



Produktinformation:

Aufgrund der langen und dichten Flockfasern verfügt diese Folie über eine hohe Deckkraft, eine tolle Farbbrillanz und eine weiche, samtartige Haptik. Ausgestattet mit einem rückklebenden Träger können selbst feinste Details einfach geschnitten und entgittert werden.

Materialaufbau:

480 µm Viscose
Rückklebender Träger

Zertifikate:

OEKO-TEX® 100

Artikel-Nr.:

PTSL-CUF...

Abmessung:

50 cm x 25 m



Flock- und Flexfolien

Ob für Anwendungen auf Baumwolle oder aber kritischen Textilien wie z. B. Softshell oder Nylon – in unserem umfangreichen Sortiment finden Sie die passende Folie.

Viele unserer Produkte bieten darüber hinaus eine Vielzahl an Vorteilen hinsichtlich Produktivität, Wirtschaftlichkeit und Funktionalität. Gerne geben Ihnen unsere IGEPA Textiltransferexperten Empfehlungen für Ihre optimale Produktauswahl.

Soweit nicht anders angegeben, sind alle unsere Produkte REACH-konform.

Hinweis: Aufgrund vielfältiger Textilzusammensetzungen und Beschichtungen empfehlen wir im Zweifel immer Vorversuche.

Temperatur	Zeit	Druck	Träger	Mehrfachapplikationen
165°C	15 Sekunden	Mittel	Warm/kalt abziehbar	-

Pflegeanweisung:

Waschbar bis 60°C. Bitte keine Weichspüler oder Bleichmittel verwenden. Bei schonender Einstellung trocknergeeignet.



Stripflock® Pro

Preiswerte Flockfolie in langbewährter Qualität

Geeignet für:

- Baumwolle
- Polyester
- Polyester-Baumwoll-Mischgewebe
- Nicht für mit Silikon behandelte oder sublimierende Textilien geeignet.



Produktinformation:

Die Flockfolie bietet einen angenehm samtig weichen textilen Griff mit einer breiten Farbpalette. Stripflock® Pro ist ein vielseitiges Produkt, das in vielen Bereichen Verwendung findet, von Freizeit über Mode-Kleidung bis zu Accessoires. Stripflock® Pro kann auf P.S. Film appliziert werden, dadurch lassen sich unzählige Zusammenstellungen realisieren.

Materialaufbau:

500 µm Viscose, 650 µm Standard Farben, 620 µm neon Farben
Leicht rückklebender Polyesterträger

Zertifikate:

OEKO-TEX® 100, VeganOK

Artikel-Nr.:

PTSR-SFP...

Abmessung:

50 cm x 10 m, 50 cm x 25m



Temperatur	Zeit	Druck	Träger	Mehrfachapplikationen
155°C	15 Sekunden	Mittel	Warm abziehen	-

Pflegeanweisung:

Bitte erst 24 Stunden nach dem Pressen waschen. Waschbar bei 60°C, Baumwollwaschprogramm. Das Textil vor dem Waschen auf links drehen. Bitte benutzen Sie weder Chlorbleiche noch aggressive chemische Wirkstoffe. Geeignet für Wäschetrockner.



Poli-Flex® Premium

Langjährig bewährt, einfach gut!

Geeignet für:

- Baumwolle
- Polyester-Baumwoll-Mischgewebe
- Polyester-Acryl-Mischgewebe



Produktinformation:

Die weiche, gummielastische Transferfolie bietet einen angenehm textilen Griff und überzeugt durch einen hohen Tragekomfort. Poli-Flex® Premium besitzt eine ausgezeichnete Opazität. Der rückklebende Träger ermöglicht ein Repositionieren der geplotteten Motive. Große Farbauswahl!

Materialaufbau:

100 µm PU-Folie
Stark rückklebender Polyesterträger

Zertifikate:

OEKO-TEX® 100

Artikel-Nr.:

PTPT-PFP...

Abmessung:

50 cm x 25 m



Temperatur	Zeit	Druck	Träger	Mehrfachapplikationen
160°C	15 Sekunden	Mittel	Warm abziehen*	√**

Pflegeanweisung:

Bitte erst 24 Stunden nach dem Pressen waschen. Waschbar bei 80°C. Das Textil vor dem Waschen auf links drehen. Die Folie ist chemisch reinigungsbeständig. Bei schonender Einstellung trocknergeeignet.



P.S. Film

Premiumfolie für kleinste Details

Geeignet für:

Baumwolle
Polyestergewebe
Baumwoll-Mischgewebe



Bis 80°C
waschbar!

Produktinformation:

Die sehr dünne, PVC-freie Transferfolie lässt sich mit allen marktüblichen Plottern einfach schneiden und entgittern. Darüber hinaus zeichnet sie sich durch eine hohe Waschbeständigkeit aus. Auf Grund des rückklebenden Trägers können auch sehr kleine Schriften und Motive verarbeitet werden.

Tipp für schnelles / einfaches Entgittern: Legen Sie Ihr Motiv für einige Sekunden auf eine 60-70°C warme Oberfläche.

Materialaufbau:

90 µm PU-Folie
Stark rückklebender Polyesterträger

Zertifikate:

OEKO-TEX® 100, VeganOK

Artikel-Nr.:

PTSR-PS...

Abmessung:

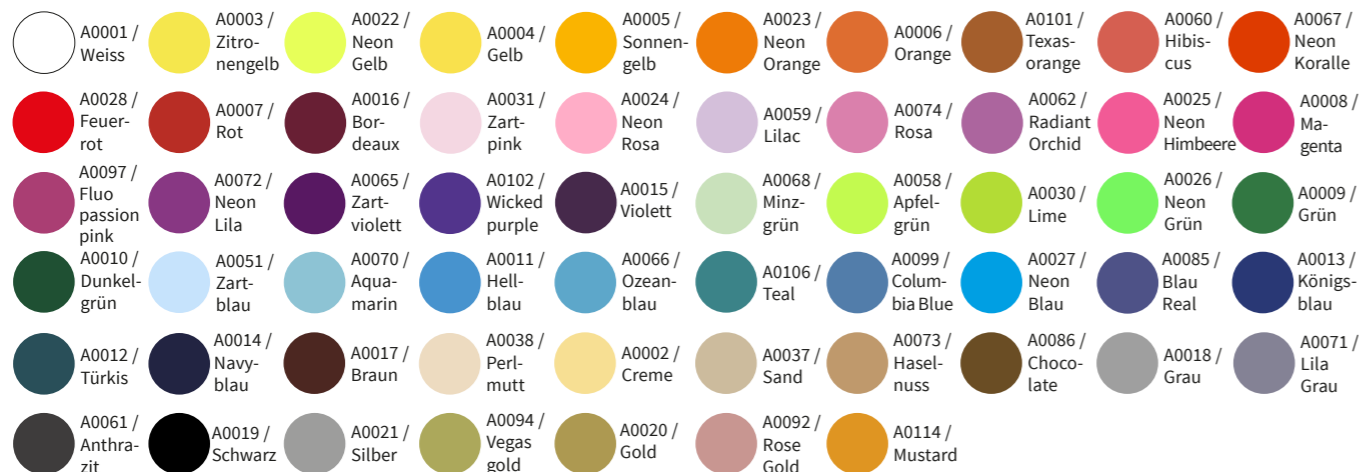
50 cm x 10 m, 50 cm x 25 m

Geeignet für
Multischicht-
anwendung

Temperatur	Zeit	Druck	Träger	Mehrfachapplikationen
150°C	15 Sekunden	Mittel	Warm/kalt abziehbar	✓

Pflegeanweisung:

Bitte erst 24 Stunden nach dem Pressen waschen. Das Textil vor dem Waschen auf links drehen, 80 °C Baumwollwaschprogramm. Bitte benutzen Sie weder Chlorbleiche noch aggressive chemische Wirkstoffe. Geeignet für Wäschetrockner.



P.S. Film Extra

Für beschichtete Textilien

Geeignet für:

Nylongewebe, Polyester
Schwierige Materialien wie Leder, Windjacken, Sporttaschen (muss vor Andruck getestet werden)



Geeignet für
Multischicht-
anwendung

Produktinformation:

PVC-freie Transferfolie für CAD-CUT® Anwendungen. Das Material ist speziell für den Transfer auf Nylon und weiteren „schwierigen“ Materialien (Windjacken, Sporttaschen, Leder- und Nylonwaren) ausgerichtet. Einige beschichtete Nylons sind nicht für den Heißtransfer geeignet – **Vorversuche sind notwendig!**

Materialaufbau:

80 µm PU-Folie, 90 µm PU-freie Transferfolie
Stark rückklebender Polyesterträger

Zertifikate:

OEKO-TEX® 100

Artikel-Nr.:

PTSR-PSE...

Abmessung:

50 cm x 10 m

50 cm x 25 m



Temperatur	Zeit	Druck	Träger	Mehrfachapplikationen
160°C	15 Sekunden	Mittel	Warm/kalt abziehbar	✓

Pflegeanweisung:

Bitte erst 24 Stunden nach dem Pressen waschen. Waschbar bei 40°C, Baumwollwaschprogramm. Das Textil vor dem Waschen auf links drehen. Bitte benutzen Sie weder Chlorbleiche noch aggressive chemische Wirkstoffe. Geeignet für Wäschetrockner.



Hotmark Revolution

Der Allrounder - für jegliche Textilien

Geeignet für:

- Baumwolle
- Polyester
- Nylon
- Elastan
- Nicht für mit Silikon behandelte/sublimierende Textilien geeignet



Produktinformation:

Hotmark Revolution ist eine matte 75 µm dünne PU-Flexfolie, die für Baumwolle, Polyester und Nylon geeignet ist und bereits ab 120°C übertragen werden kann. Je nach Temperatur lässt sich Hotmark Revolution in 5 Sekunden verpressen und ist warm und kalt abziehbar!

Materialaufbau:

75 µm PU-Folie
Rückklebender Polyesterträger

Zertifikate:

OEKO-TEX® 100

Artikel-Nr.:

PTCH-HRFX...

Abmessung:

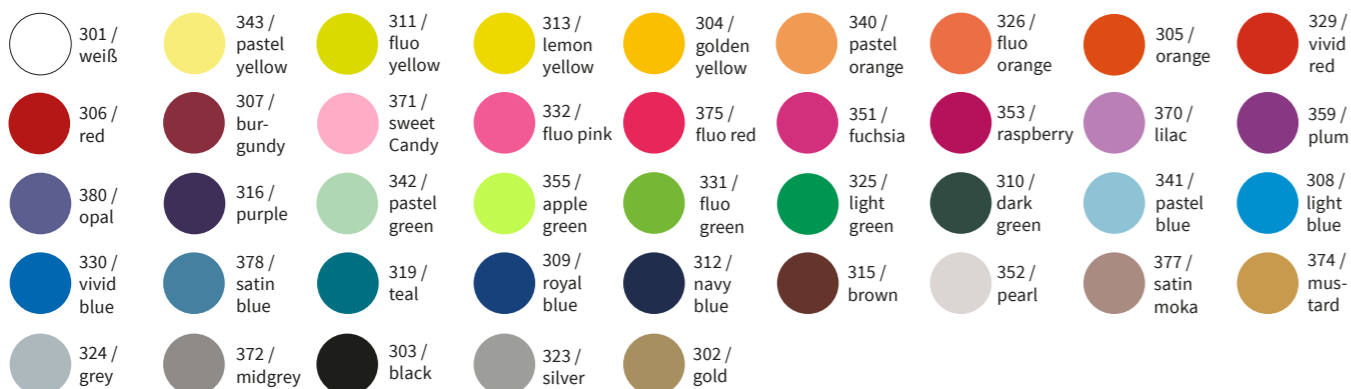
30 cm x 20 m
50 cm x 5 m / 10 m / 20 m



Textil	Temperatur	Zeit	Druck	Träger	Mehrfachapplikationen
Baumwolle	120°C/140°C	20/5 Sekunden	Mittel	Warm/kalt abziehbar	-
Polyester	120°C/140°C	20/5 Sekunden	Mittel	Warm/kalt abziehbar	-
Nylon	140°C	5 Sek./ 15 Sek. nachpressen	Mittel	Warm/kalt abziehbar	-

Pflegeanweisung:

Bitte erst 24 Stunden nach dem Pressen waschen. Baumwolle und Polyester bis max. 60°C waschbar, Baumwollwaschprogramm. Nylon bis max. 40°C waschbar. Das Textil vor dem Waschen auf links drehen. Bitte benutzen Sie weder Chlorbleiche noch aggressive chemische Wirkstoffe. Geeignet für Wäschetrockner.



CAD-CUT® Sportsfilm

Flexfolie für turboschnelle Verarbeitung

Geeignet für:

- Baumwolle
- Polyester
- Polyester-Baumwoll-Mischgewebe
- Nicht für beschichtete Materialien geeignet



Produktinformation:

Polyurethane (PU) Flexfolie mit rückklebendem Träger, deshalb ideal für kleine und feine Details. Diese Folie ist in 5 Sekunden andruckbar und der Träger ist heiß abzuziehen. Hohe Opazität und mattes Finish. Einfaches Schneiden und Entgittern. Für mehrfarbige Andrucke geeignet.

Materialaufbau:

80 µm PU-Folie
Leicht rückklebender Polyesterträger

Zertifikate:

OEKO-TEX® 100

Artikel-Nr.:

PTSL-SF...

Abmessung:

50 cm x 25 m



Temperatur	Zeit	Druck	Träger	Mehrfachapplikationen
150°C	5 Sekunden	Mittel	Heiß abziehen	✓
130°C	10 Sekunden	Mittel	Heiß abziehen	✓

Pflegeanweisung:

Bitte erst 24 Stunden nach dem Pressen waschen. Waschbar bis 60°C. Das Textil vor dem Waschen auf links drehen. Keine Chlorbleiche oder aggressive chemische Wirkstoffe benutzen. Bei schonender Einstellung trocknergeeignet. Kann überbügelt werden.

Die Farbübersicht finden Sie auf der nächsten Seite >>>

CAD-CUT® Sportsfilm

Flexfolie für turboschnelle Verarbeitung



Poli-Flex® Turbo

Fast, Faster..., der Renner von POLI-TAPE

Geeignet für:
 Baumwolle
 Polyester
 Unimprägniertes Nylon
 Einige Baumwoll-Mischgewebe



Produktinformation:
 Poli-Flex® Turbo ist eine neuartige Folie aus Polyurethan. Aufgrund ihrer Eigenschaften ist sie besonders materialschonend zu verarbeiten und spart sowohl Zeit als auch Energie. Der rückklebende Träger hilft besonders bei filigranen Schriften und beim Repositionieren der Motive.

Materialaufbau:
 95 µm PU-Folie
 Rückklebender Polyesterträger

Zertifikate:
 OEKO-TEX® 100

Artikel-Nr.:
 PTPT-TFX...

Abmessung:
 50 cm x 25 m



Textil	Temperatur	Zeit	Druck	Träger	Mehrfachapplikationen
Baumwolle	160°C/150°C/130°C	3/4/5 Sekunden	Mittel	Warm/kalt abziehbar	✓*
Polyester	160°C/150°C/130°C	3/4/5 Sekunden	Mittel	Warm/kalt abziehbar	✓*
Nylon	150°C	5 Sek./ 5 Sek. nachpressen	Leicht	Lauwarm abziehen	✓*

Pflegeanweisung:
 Bitte erst 24 Stunden nach dem Pressen waschen. Nylon bis max. 40°C waschbar, Baumwolle und Polyester bis 60°C waschbar. Das Textil vor dem Waschen auf links drehen. Baumwoll- und Polyestergewebe können Sie chemisch reinigen und sind trocknergeeignet.

Die Farbübersicht finden Sie auf der nächsten Seite >>>

Poli-Flex® Turbo

Fast, Faster..., der Renner von POLI-TAPE



Videoflex

Stark: Hohe Deckkraft und Dimensionsstabilität

Geeignet für:

Baumwolle
Polyester
Einige Baumwoll-Mischgewebe



Produktinformation:

Videoflex ist das langjährigste Siser Material für Plottanwendungen. Dank seiner hohen Deckkraft und matten Oberfläche wird Videoflex von vielen Sportligen benutzt. Der spezielle Polyester-Träger bietet die beste Präzision beim Schneiden und Entgittern. Weicher Griff nach dem Pressen und Waschen ist garantiert.

Materialaufbau:

250 µm starke PVC-Folie
Nicht rückklebender Polyesterträger

Zertifikate:

OEKO-TEX® 100, VeganOK

Artikel-Nr.:

PTSR-VF...

Abmessung:

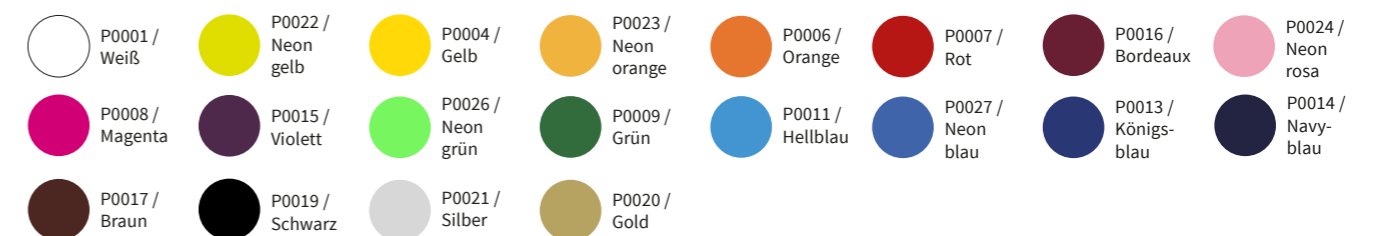
50 cm x 10 m
50 cm x 30 m



Temperatur	Zeit	Druck	Träger	Mehrfachapplikationen
150°C	15 Sekunden	Mittel	Kalt abziehen	-

Pflegeanweisung:

Bitte erst 24 Stunden nach dem Pressen waschen. Waschbar bis 80°C. Das Textil vor dem Waschen auf links drehen. Bitte benutzen Sie weder Chlorbleiche noch aggressive chemische Wirkstoffe. Bei schonender Einstellung trocknergeeignet.

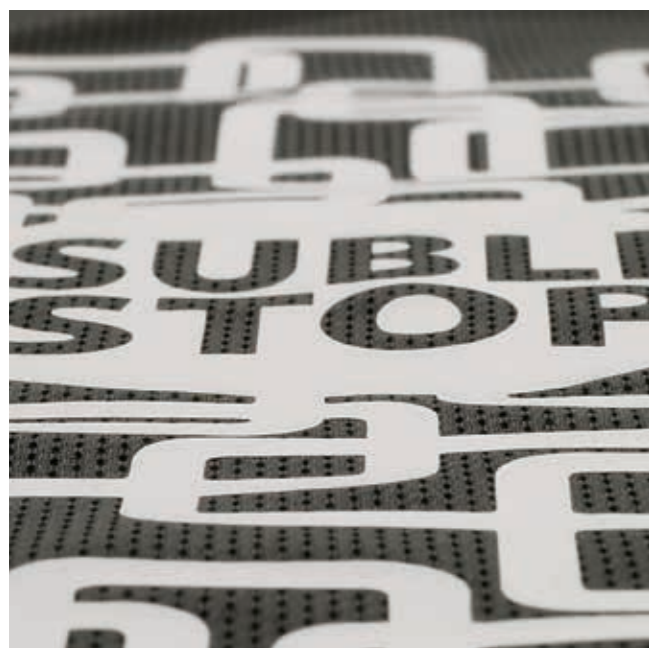


CAD-CUT® Premium Plus Sublistop

Überzeugt durch die Sublimations-Sperrschicht

Geeignet für:

Softshell
Sublimationsgefärbtes Polyester
Polyester
Polyester-Baumwoll-Mischgewebe



Produktinformation:

Polyurethane (PU) Flexfolie mit Block-Out Funktion für sublimationsgefärbte Polyestertextilien. Speziell für die Bedruckung von Funktionskleidung und Softshell Jacken. Einfaches Schneiden und Entgittern. Für mehrfarbige Andrucke geeignet.

Materialaufbau:

150 µm PU-Folie
Leicht rückklebender Polyesterträger

Zertifikate:

OEKO-TEX® 100

Artikel-Nr.:

PTSL-CUPPS...

Abmessung:

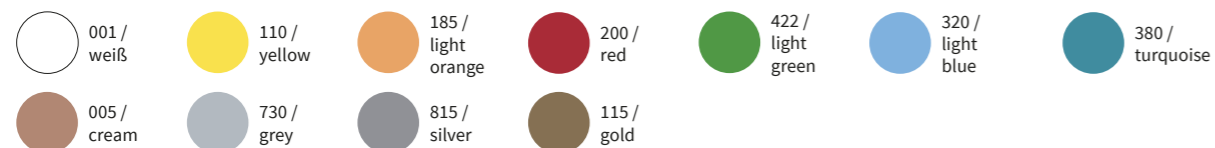
50 cm x 25 m



Temperatur	Zeit	Druck	Träger	Mehrfachapplikationen
130°C	10 Sekunden	Mittel	Kalt abziehen	✓

Pflegeanweisung:

Bitte erst 24 Stunden nach dem Pressen waschen. Waschbar bis 40°C. Das Textil vor dem Waschen auf links drehen. Bitte benutzen Sie weder Chlorbleiche noch aggressive chemische Wirkstoffe. Bei schonender Einstellung trocknergeeignet. Kann direkt überbügelt werden.



Logos müssen eine Mindestlinienstärke von 2,5 mm haben

CAD-CUT® Glitter

Shine bright like a diamond!

Geeignet für:

Baumwolle
Polyester**
Polyester-Baumwoll-Mischgewebe



Schon ab 1 Laufmeter!

Produktinformation:

Speziell für die Modeindustrie entwickelte Flexfolie mit Glitterpartikeln. Wählen Sie aus einer großen Farbpalette und bringen Sie dauerhaft Glitter auf Ihre Textilien. Langlebige, waschstable Glitterfolie, einfach zu entgittern durch den rückklebenden Träger. Erhältlich in 57 Farben, davon die 11 Top-Farben ab IGEPALager lieferbar!

Materialaufbau:

360 µm starke Polyesterfolie
Rückklebender Polyesterträger

Zertifikate:

OEKO-TEX® 100

Artikel-Nr.:

PTSL-GFX...

Abmessung:

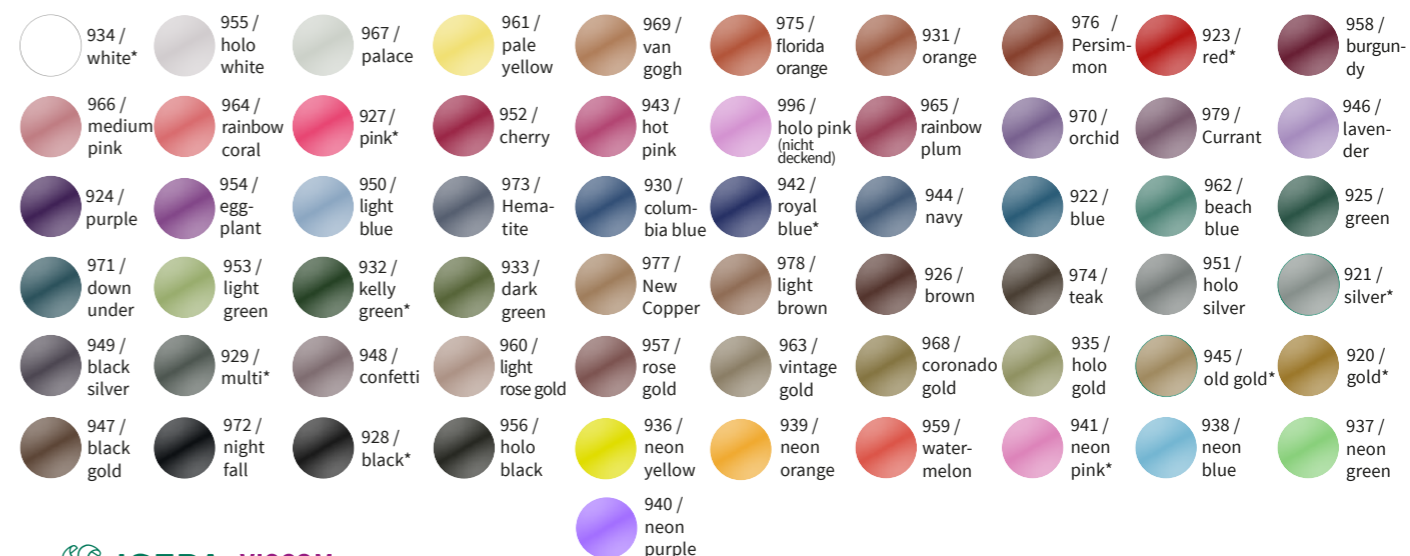
50 cm x 5 m



Temperatur	Zeit	Druck	Träger	Mehrfachapplikationen
150°C	10 Sekunden	Mittel	Heiß abziehen	-

Pflegeanweisung:

Bitte erst 24 Stunden nach dem Pressen waschen. Waschbar bis 40°C. Das Textil vor dem Waschen auf links drehen. Bitte benutzen Sie weder Chlorbleiche noch aggressive chemische Wirkstoffe. Bei schonender Einstellung trocknergeeignet.



CAD-CUT® Disco – auf Anfrage

Irisierende Flexfolie mit Hologramm-Look

Geeignet für:

Baumwolle
Polyester**
Polyester-Baumwoll-Mischgewebe

Schon
ab 1
Laufmeter!



Produktinformation:

Flexfolie mit irisierender, glänzender Oberfläche - das ist CAD-CUT® DISCO.

Diese einzigartige Textildruckfolie kombiniert modische Hologramm-Looks mit einem irisierenden, je nach Textilhintergrund und Lichteinstrahlwinkel changierenden Metallic-Look.

Materialaufbau:

165 µm starke PU-Folie
Rückklebender Polyesterträger

Zertifikate:

OEKO-TEX® 100

Artikel-Nr.:

PTSL-DISCO...

Abmessung:

50 cm x 25 m



Temperatur	Zeit	Druck	Träger	Mehrfachapplikationen
150°C	10 Sekunden	Mittel	Warm abziehen	-

Pflegeanweisung:

Bitte erst 24 Stunden nach dem Pressen waschen. Waschbar bis 40°C. Das Textil vor dem Waschen auf links drehen. Bitte benutzen Sie weder Chlorbleiche noch aggressive chemische Wirkstoffe. Bei schonender Einstellung trocknergeeignet.



CAD-CUT® Glow in the Dark – auf Anfrage

Bringt Licht ins Dunkel!

Geeignet für:

Baumwolle
Polyester**
Polyester-Baumwoll-Mischgewebe

Schon
ab 1
Laufmeter!



Produktinformation:

CAD-CUT® Glow in the Dark ist ein dünnes Polyurethan-Folienmaterial, das im Dunkeln nachleuchtet. Mattes Finish, weicher Griff und extrem langlebig. Für alle nächtlichen Glühwürmchen. Lassen Sie Ihr Motiv erstrahlen.

Materialaufbau:

100 µm PU-Folie
Polyesterträger

Zertifikate:

OEKO-TEX® 100

Artikel-Nr.:

PTSL-GLOW...

Abmessung:

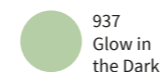
50 cm x 25 m

Leuchtet
im Dunkeln!

Temperatur	Zeit	Druck	Träger	Mehrfachapplikationen
150°C	10-15 Sekunden	Mittel	Warm abziehen	-

Pflegeanweisung:

Bitte erst 24 Stunden nach dem Pressen waschen. Waschbar bis 40°C. Das Textil vor dem Waschen auf links drehen. Bitte benutzen Sie weder Chlorbleiche noch aggressive chemische Wirkstoffe. Bei schonender Einstellung trocknergeeignet.



CAD-CUT® Silicone 100, 200, 500 – auf Anfrage

Stretchy trotz Blockout – anders aber oho

Geeignet für:

Baumwolle
Polyester**
Polyester-Baumwoll-Mischgewebe
Sublimationsgefärbtes Polyester

Schon
ab 1
Laufmeter!



Produktinformation:

Diese neuartige Silikonfolie verfügt über eine matte Oberfläche mit weicher Haptik. Durch ihre Blockouteigenschaft und Dehnbarkeit ist sie bestens für Trikots geeignet und bietet so eine weitere Möglichkeit, sublimierende Textilien zu veredeln.

Materialaufbau:

100, 200, 500 µm Silikonfolien

Zertifikate:

OEKO-TEX® 100

Artikel-Nr.:

PTSL-SIL...

Abmessung:

50 cm x 25 m

Block-Out!

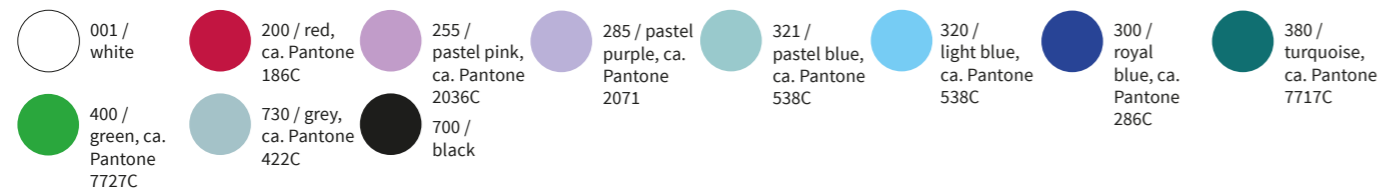
Temperatur	Zeit	Druck	Träger	Mehrfachapplikationen
150°C	10 Sekunden, 5 Sekunden Nachpressen	Mittel	Kalt abziehen	-

Pflegeanweisung:

Bitte erst 24 Stunden nach dem Pressen waschen. Waschbar bis 60°C. Das Textil vor dem Waschen auf links drehen. Bitte benutzen Sie weder Chlorbleiche noch aggressive chemische Wirkstoffe.

Hinweis:

Ohne Stretch auch in einigen Farben in 200 & 500 µm erhältlich, bereits ab 1 Laufmeter.



**muss vor Andruck getestet werden

CAD-CUT® Fancy – auf Anfrage

Glitzer- und Reflexeffekt

Geeignet für:

Baumwolle
Polyester
Polyester-Baumwoll-Mischgewebe

Schon
ab 1
Laufmeter!



Produktinformation:

CAD-CUT Fancy ist die perfekte Kombination von Flex- und Glitterfolie, auch verfügt sie über die Haptik einer Flexfolie und lässt sich genauso leicht verarbeiten. Das glänzende Finish kann mit einem zweiten Andruck in eine matte Oberfläche verändert werden.

Materialaufbau:

200 µm rückklebender Träger

Zertifikate:

OEKO-TEX® 100

Artikel-Nr.:

PTSL-FAR*

Abmessung:

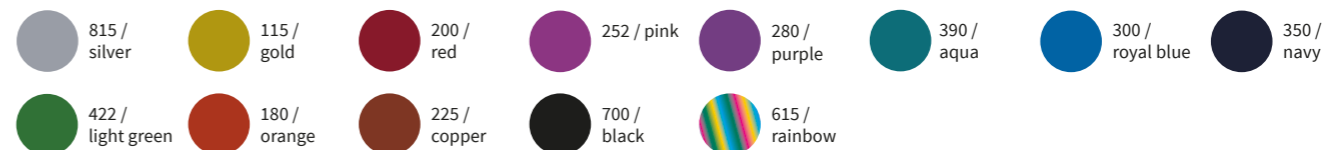
50 cm x 25 m

Glossy & Matt

Temperatur	Zeit	Druck	Träger	Mehrfachapplikationen
150°C	10 Sekunden	Mittel	Warm - Kalt abziehen	-

Pflegeanweisung:

Waschbar bis 40 Grad Celsius. Bitte keine Weichspüler verwenden oder Bleichmittel verwenden. Bei schonender Einstellung trocknergeeignet. Von Links waschen und bügeln.



Die abgebildeten Farben geben das Original nur unzureichend wieder, bitte fordern Sie bei Bedarf Original-Farbkarten an.

CAD-CUT® Switch – auf Anfrage

Farbwechsel im Sonnenlicht

Geeignet für:

Baumwolle
Polyester*
Polyester-Baumwoll-Mischgewebe
*muss vor Andruck getestet werden



Produktinformation:

CAD-CUT® Switch besitzt die Besonderheit, bei Sonneneinstrahlung die Farbe zu wechseln. Von einem schlichten weiß in einen intensiven Farbton. In Innenräumen wandelt das Material sich innerhalb weniger Minuten wieder zurück. Die Folie ist außerdem für filigrane Details geeignet, da sie sich mühelos entgittern lässt.

CAD-CUT® Switch ist nicht für ein Übereinanderdrucken der Folien geeignet.

Materialaufbau:

105 µm rückklebender Träger

Artikel-Nr.:

PTSL-SWR*

Abmessung:

50 cm x 25 m

Farbwechsel im
Sonnenlicht

Temperatur	Zeit	Druck	Träger	Mehrfachapplikationen
150°C	10 Sekunden	Mittel	Heiß abziehen	–

Pflegeanweisung:

Waschbar bis 40 Grad Celsius. Bitte keine Weichspüler oder Bleichmittel verwenden. Bei schonender Einstellung trocknergeeignet. Von Links waschen und bügeln.

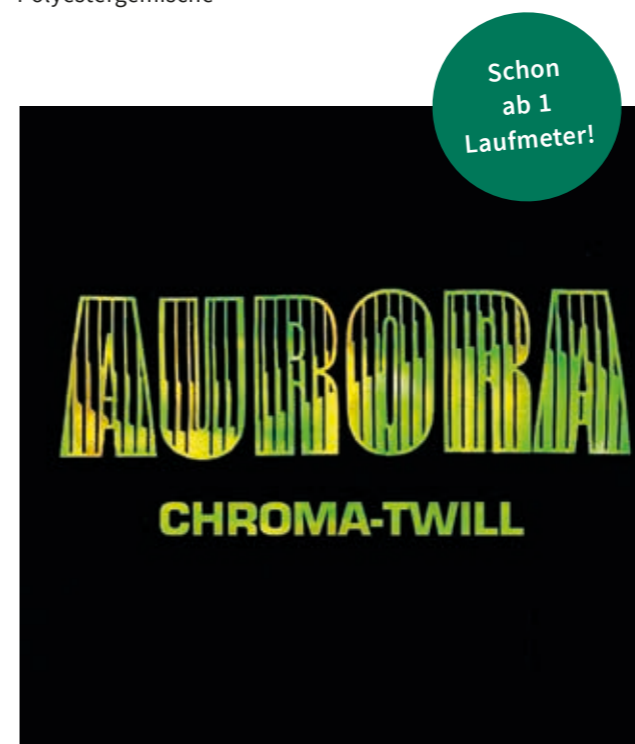


CAD-CUT® Aurora / Chroma Twill – auf Anfrage

Stahls' Hingucker-Folie, schimmernd, aber nicht glitzernd!

Geeignet für:

Baumwolle
Polyester*
Polyester-Baumwoll-Mischgewebe
Polyestergemische



Produktinformation:

Die Flexfolie hat eine leichte texturierte Oberfläche und der metallische Glanz schimmert je nach Lichtfall. Die Oberfläche reflektiert und glitzert nicht. CAD-CUT® Aurora lässt sich mühelos schneiden und entgittern.

Materialaufbau:

160 µm rückklebender Träger

Zertifikate:

OEKO-TEX® 100

Artikel-Nr.:

PTSL-AUR*

Abmessung:

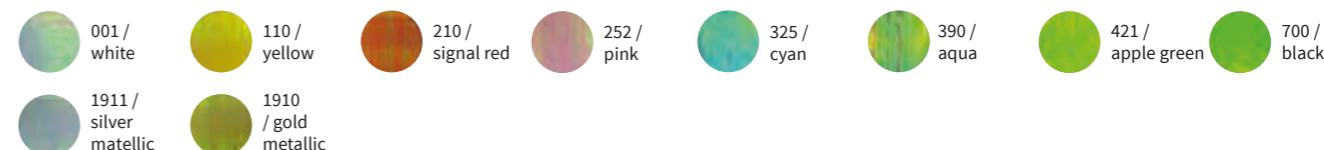
50 cm x 25 m

Metallischer
Glanz

Temperatur	Zeit	Druck	Träger	Mehrfachapplikationen
160°C	12 Sekunden	Mittel	kalt abziehen	–

Pflegeanweisung:

Waschbar bis 40 Grad Celsius. Bitte keine Weichspüler oder Bleichmittel verwenden. Bei schonender Einstellung trocknergeeignet. Von Links waschen und bügeln.



CAD-CUT® Effect – auf Anfrage

Einzigartige Hologramm- und Glitzereffekte

Geeignet für:

Baumwolle
Polyester*
Polyester-Baumwoll-Mischgewebe
Polyestergemische

Schon
ab 1
Laufmeter!



Produktinformation:

Dünne Effektfolie mit einzigartigen Hologramm- und Glitzereffekten. Die Folie lässt sich hervorragend schneiden und entgittern. Eignet sich besonders für modische Akzente.

Materialaufbau:

105 µm
rückklebender Träger

Artikel-Nr.:

PTSL-EFR*

Abmessung:

50 cm x 25 m



Temperatur	Zeit	Druck	Träger	Mehrfachapplikationen
150°C	10 Sekunden	Mittel	kalt abziehen	-

Pflegeanweisung:

Waschbar bis 40 Grad Celsius. Bitte keine Weichspüler verwenden oder Bleichmittel verwenden. Bei schonender Einstellung trocknergeeignet. Von Links waschen und bügeln.



Poli-Flex® 4781 Reflex Silver 3M

Retroreflektierende Flexfolie für Warnbekleidung

Geeignet für:

Baumwolle
Unimprägniertes Nylon
Einige Baumwoll-Mischgewebe
Polyester-Acryl-Mischgewebe



Produktinformation:

Poli-Flex® 4781 Reflex Silver 3M ist eine retroreflektierende, silberfarbene Transferfolie, bestehend aus direkt-verspiegelten, offenen Glaskugeln. Die photometrischen Werte (Mindestrückstrahlwerte) entsprechen der Norm EN ISO 20471:2013, somit ist das Material für Warnbekleidung zugelassen.

Materialaufbau:

160 µm PU-Folie
Rückklebender Polyesterträger

Zertifikate:

OEKO-TEX® 100

Artikel-Nr.:

PTPT-4781...

Abmessung:

50 cm x 25 m



Temperatur	Zeit	Druck	Träger	Mehrfachapplikationen
160°C	15 Sekunden	Mittel	Warm abziehen	-

Pflegeanweisung:

Bitte erst 24 Stunden nach dem Pressen waschen. Waschbar bis 60°C. Das Textil vor dem Waschen auf links drehen. Bitte benutzen Sie weder Chlorbleiche noch aggressive chemische Wirkstoffe. Bei schonender Einstellung trocknergeeignet.



Poli-Flex® 4782 Reflex Premium

Retroreflektierende Textiltransferfolie auf Gewebebasis

Geeignet für:

Baumwolle
Polyester*
Polyester-Baumwoll-Mischgewebe



Produktinformation:

Poli-Flex® 4782 Reflex Premium dient zur Beschriftung von T-Shirts, Trikots, Sport- und Freizeitbekleidungen, Sporttaschen und Fan-artikeln (nicht für Warnbekleidung). Das Material besteht aus direkt-verspiegelten, offenen Glaskugeln auf Basis eines Gewebes. Die photometrischen Werte (Mindestrückstrahlwerte) entsprechen der Norm EN 471 (Leistungsstufe Kl. 2).

Materialaufbau:

175 µm PU-Folie
Rückklebender Polyesterträger

Zertifikate:

OEKO-TEX® 100

Artikel-Nr.:

PTPT-4782...

Abmessung:

50 cm x 25 m



Temperatur	Zeit	Druck	Träger	Mehrfachapplikationen
160°C	15 Sekunden	Mittel	Warm abziehen	-

Pflegeanweisung:

Bitte erst 24 Stunden nach dem Pressen waschen. Waschbar bis 60°C. Das Textil vor dem Waschen auf links drehen. Bitte benutzen Sie weder Chlorbleiche noch aggressive chemische Wirkstoffe. Bei schonender Einstellung trocknergeeignet.



Poli-Flex® 4882 Reflex Nylon

Retroreflektierende Flexfolie mit speziellem Schmelzklebstoff

Geeignet für:

Nylongewebe



Produktinformation:

Durch den speziellen Schmelzklebstoff eignet sich die Folie für hydrophobiertes, wasserbasierendes Nylongewebe. Durch die direkt-verspiegelten, offenen Glaskugeln entspricht die Folie der Norm EN 471 (Mindestrückstrahlwert Leistungsstufe Kl. 2). Schriftzüge mit einer Strichbreite von min. 3mm können problemlos geschnitten werden.

Materialaufbau:

180 µm PET-Effektfolie
rückklebender Träger

Zertifikate:

OEKO-TEX® 100
Vegan (V-Label)

Artikel-Nr.:

PTPT-4882R...

Abmessung:

50 cm x 10 m



Temperatur	Zeit	Druck	Träger	Mehrfachapplikationen
150°C	4 Sekunden Vorpressen 10 Sekunden Nachpressen	Leicht	Lauwarm abziehen	-

Pflegeanweisung:

Waschbar bis 40 Grad Celsius. Bitte keine Weichspüler und/oder Bleichmittel verwenden. Von Links waschen und bügeln.



Poli-Flex® 4783 Turbo Reflex Silver

Retroreflektierende Effekt-Flexfolie, einfach zu schneiden und schnell zu verarbeiten

Geeignet für:

Baumwolle
unimprägniertes Nylon
Mischgewebe aus Polyester/Baumwolle und Polyester/Acryl



Produktinformation:

Die 4783 ist eine retroreflektierende, silberfarbene PET-Transferfolie. Die Reflektionsschicht besteht aus metallisierten Mikroglasskugeln, die rückseitig mit einem hitzeaktivierbaren Klebstoff beschichtet sind. Die photometrischen Werte (Mindestrückstrahlwert) entsprechen der Norm EN ISO 20471:2013.

Materialaufbau:

150 µm PET-Effektfolie
rückklebender Träger

Zertifikate:

OEKO-TEX® 100
Vegan (V-Label)

Artikel-Nr.:

PTPT-4783R...

Abmessung:

50 cm x 10 m
50 cm x 25 m



Temperatur	Zeit	Druck	Träger	Mehrfachapplikationen
130°C (Polyester) 160°C (Baumwolle)	5 Sekunden	Mittel	Warm abziehen	-

Pflegeanweisung:

Waschbar bis 60 Grad Celsius. Bitte keine Weichspüler oder Bleichmittel verwenden. Bei schonender Einstellung trocknergeeignet. Von Links waschen und bügeln.

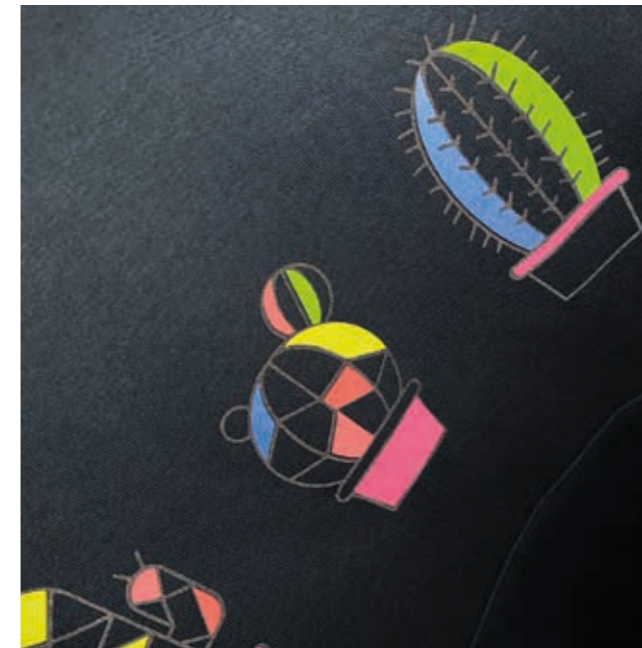


Poli-Flex® Reflex Colours

Effektfolie, retroreflektierend in verschiedenen Farben

Geeignet für:

Baumwolle
unimprägniertes Nylon
Mischgewebe aus Polyester/Baumwolle und Polyester/Acryl



Produktinformation:

Poli-Flex® Reflex Colours sind retroreflektierende Transferfolien. Sie dienen zur Beschriftung von z.B. Fanartikeln, Sport- und Freizeitbekleidung. Empfohlen wird ein Flockmesser (60°).

Materialaufbau:

205 µm PET-Effektfolie
rückklebender Träger

Zertifikate:

OEKO-TEX® 100
Vegan (V-Label)

Artikel-Nr.:

PTPT-47...

Abmessung:

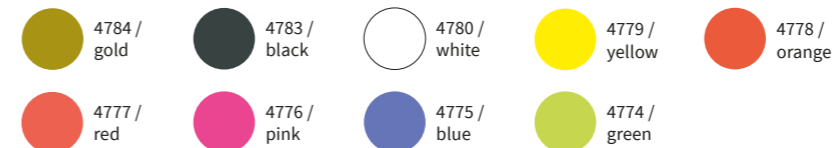
50 cm x 10 m



Temperatur	Zeit	Druck	Träger	Mehrfachapplikationen
145°C	8 Sekunden	Mittel	Kalt abziehen	-

Pflegeanweisung:

Waschbar bis 60 Grad Celsius. Trocknergeeignet (marktüblicher Trockner bis 100 Grad Celsius) und chemisch reinigungsbeständig. Von Links waschen und bügeln.



Thermoreflex® Extra Retroreflektierende Textiltransferfolie

Geeignet für:

- Nylon*
- Polyester
- beschichtete Textilien
- Leder



Produktinformation:

Die Transferfolie mit einer silbern-reflektierenden Oberfläche. Das Material ist speziell für den Transfer auf Nylon und weitere „schwierige“ Materialien (Windjacken, Sporttaschen, Nylonwaren und Leder) konzipiert. Entspricht der Norm EN ISO 20471:2013 und somit ist das Material für Warnbekleidung zugelassen.

Materialaufbau:

140-150 µm PU-Folie
Polyesterträger

Zertifikate:

OEKO-TEX® 100

Artikel-Nr.:

PTSR-ER...

Abmessung:

50 cm x 25 m

Hinweis:

Rosa Schutzfolie vor dem Plotten entfernen!



Temperatur	Zeit	Druck	Träger	Mehrfachapplikationen
160°C	5 + 10 Sekunden	Mittel	Lauwarm abziehen	-

Pflegeanweisung:

Bitte erst 24 Stunden nach dem Pressen waschen. Waschbar bis 60°C. Das Textil vor dem Waschen auf links drehen. Bitte benutzen Sie weder Chlorbleiche noch aggressive chemische Wirkstoffe. Nicht trocknergeeignet.



Printflock und Printflex

Ihr Motiv lässt sich nicht mit herkömmlichen Flock- und Flexfolien umsetzen? Nutzen Sie unsere große Auswahl an Printfolien und gestalten Sie das Textil so, wie es Ihren Kunden gefällt!

Ob Fotos, Farbverläufe oder aufwendige Designs – alles kein Problem. Unsere Printfolien bieten die perfekte Lösung für alle gängigen Druckertypen. Die zielgerichtete Beratung und ein attraktives Angebot für das richtige Drucksystem gehören ebenfalls zu unserem Leistungsspektrum.

Soweit nicht anders angegeben sind alle unsere Produkte REACH-konform.

EcoPrint

Bedruckbare Flockfolie mit idealer Farbwiedergabe



Geeignet für:

- Baumwolle
- Polyester*
- Mischgewebe



Produktinformation:

Mit seiner hervorragenden Elastizität und seinem weichen Griff ist EcoPrint eine tolle Alternative zur Flexfolie. Die Bedruckbarkeit mit den gängigen Tintensystemen eröffnet grenzenlose Gestaltungsmöglichkeiten mit Flock.

Materialaufbau:

Viskoseflock auf Silikonpapierträger

Zertifikate:

OEKO-TEX® 100

Artikel-Nr.:

PTSE-EP...

Abmessung:

50 cm x 10 m



Tape	Temperatur	Zeit	Druck	Träger	Seitenrichtung
IGEPA Transferfilm HT***	160 - 170°C	15-17 Sek.	Mittel	Warm abziehen**	Seitenrichtig drucken

Pflegeanweisung:

Waschbar bis 40°C. Das Textil vor dem Waschen auf links drehen. Bitte benutzen Sie weder Chlorbleiche noch aggressive chemische Wirkstoffe.

Eco Solvent	Solvent	Latex	UV	Sublimationstinte
✓	✓			

*nur bedingt für beschichtete Materialien geeignet
 **Übertragungsfilm nach kurzem Abkühlen warm abziehen
 ***stark klebend



CAD-COLOR® Solvent Flock – auf Anfrage

Brillante Farben mit samtiger Haptik

Geeignet für:

- Baumwolle
- Polyester*
- Polyester-Baumwoll-Mischgewebe



Produktinformation:

Mit CAD-COLOR® Solvent Flock erzielen Sie hochwertige Transfers, welche durch brillante Farbwiedergabe und hohe Waschbeständigkeit zu überzeugen wissen. Abgerundet wird dies durch eine optimale Deckkraft und weiche Haptik, welche sich nach dem Waschen noch verstärkt.

Materialaufbau:

400 µm

Artikel-Nr.:

PTSL-SOFR*

Abmessung:

50 cm x 25 m



Temperatur	Zeit	Druck	Träger
180°C	12 Sekunden	Mittel	Kalt abziehen

Pflegeanweisung:

Waschbar bis 40 Grad Celcius. Bitte keine Weichspüler verwenden oder Bleichmittel verwenden. Bei schonender Einstellung trocknergeeignet. Von Links waschen.

Eco Solvent	Solvent	Latex	UV	Sublimationstinte
✓	✓			



*muss vor Andruck getestet werden

FiberPlus

Flockfolie für die indirekte Bedruckung



Geeignet für:

- Baumwolle
- Polyester*
- Mischgewebe



Produktinformation:

Durch ihren einzigartigen Microfaserflock ist die Oberfläche ganz besonders angenehm und das Anschmutzen in der Waschmaschine durch Fremdfasern quasi ausgeschlossen. Außerdem besitzt sie hohe Elastizität und einen hervorragenden Griff. Selbst große Motive lassen sich ohne Verlust an Tragekomfort applizieren.

Materialaufbau:

Mikrofaser-Polyesterflock

Artikel-Nr.:

PTSE-FP...

Abmessung:

50 cm x 10 m

Spiegel-
verkehrt auf das
Sublimations-
papier drucken!

Material	Tape	Temperatur	Zeit	Druck	Träger	Seitenrichtung
Flock	IGEPA Transferfilm HT***	190 - 210°C	30-40 Sek.	Niedrig	Warm abziehen**	Spiegelverkehrt drucken
Textil	IGEPA Transferfilm HT***	160 - 170°C	15-17 Sek.	Mittel	Warm abziehen**	Spiegelverkehrt drucken

Pflegeanweisung:

Das Textil sollte vor dem ersten Tragen gewaschen werden. Waschbar bis 60°C. Das Textil vor dem Waschen auf links drehen. Bitte benutzen Sie weder Chlorbleiche noch aggressive chemische Wirkstoffe.

Eco Solvent	Solvent	Latex	UV	Sublimationstinte
				✓

*Nur bedingt für beschichtete Materialien geeignet

**Übertragungsfilm warm abziehen

***Stark klebend

CAD-COLOR® Subliflock – auf Anfrage

Satte Farben, sowohl bei direkter als auch bei indirekter Bedruckung

Geeignet für:

- Baumwolle
- Polyester*
- Polyester-Baumwoll-Mischgewebe



Produktinformation:

CAD-COLOR® Subliflock ist eine bedruckbare Flockfolie, welche speziell zur Bedruckung mit Sublimationstinte entwickelt wurde. Durch die Möglichkeit, den Flock sowohl direkt als auch indirekt zu bedrucken sind, können Sie Ihrer Kreativität freien Lauf lassen.

Neben einer brillanten Farbwiedergabe, kombiniert mit hoher Waschbeständigkeit, verfügt CAD-COLOR® Subliflock über eine weiche und samtige Haptik.

Materialaufbau:

570 µm

Zertifikate:

OEKO-TEX® 100

Artikel-Nr.:

PTSL-SUFR*

Abmessung:

50 cm x 25 m

Direkt &
Indirekt

Temperatur	Zeit	Druck	Träger
170 – 180°C	30 Sekunden	Leicht	Kalt abziehen

Pflegeanweisung:

Waschbar bis 40 Grad Celcius. Bitte keine Weichspüler verwenden oder Bleichmittel verwenden.

Bei schonender Einstellung trocknergeeignet. Von Links waschen.

Eco Solvent	Solvent	Latex	UV	Sublimationstinte
				✓

*muss vor Andruck getestet werden

Poli-Flex® 4625

Bester Abriebschutz für Ihren Digitaldruck

Geeignet für:

Baumwolle
Acrylgewebe
Baumwollmischgewebe
Polyestergewebe

Top Wasch-
beständigkeit!



Produktinformation:

Das Motiv wird rückseitig spiegelverkehrt in den Kleber gedruckt und herkömmlich transferiert. Das Ergebnis besticht durch eine ausgezeichnete Waschbeständigkeit sowie Vergilbungsresistenz und ist für helle Textilien geeignet. Zusätzlich ist der Druck äußerst abriebfest.

Materialaufbau:

Transparent matte,
75 µm PU-Folie auf Silikonpapier

Artikel-Nr.:

PTPT-4625R50-25

Abmessung:

50 cm x 25 m



Tape	Temperatur	Zeit	Druck	Träger	Seitenrichtung
-	160°C	15 Sekunden	Mittel	Kalt abziehen	Spiegelverkehrt drucken

Pflegeanweisung:

Waschbar bis 60°C (auf links gedreht!) Kein Weichspüler, nur Color- und Feinwaschmittel verwenden! Trocknergeeignet.

Eco Solvent	Solvent	Latex	UV	Sublimationstinte
✓	✓			

CAD-COLOR® SuperTEK™ Clear Matt 2.0

Toller Durchblick bei weicher Haptik – auf Anfrage

Geeignet für:

Baumwolle
Polyester*
Polyester-Baumwoll-Mischgewebe
Lycra®- / Spandex-Mischgewebe
Die meisten Nylontextilien*



Produktinformation:

Ansprechende Transfers mit einer weichen Haptik, egal ob kompakt oder großflächig, können Sie mit CAD-COLOR® SuperTEK™ Clear Matt 2.0 schnell und einfach realisieren. Das Material lässt sich spiegelverkehrt bedrucken und wird direkt auf das Textil übertragen, das spart Zeit und Geld. Auch unbedruckt können Sie mit CAD-COLOR® SuperTEK™ Clear Matt 2.0 auf dunklen Textilien tolle Effekte erzielen und diesen das gewisse Etwas geben. Durch den speziellen StiX²-Kleber klappt dies bei allen gängigen Textilarten. Das Material ist in glänzend und matt verfügbar.

Materialaufbau:

50 µm PU Polyesterträger mit StiX² Kleber

Zertifikat:

OEKO-TEX® 100

Artikel-Nr.:

PTSL-STCM*

Abmessung:

50 cm x 25 m



Tape	Temperatur	Zeit	Druck	Träger
IGEPA Transferfilm HT**	160°C	10 Sekunden	Mittel	Warm/Kalt abziehen

Pflegeanweisung:

Waschbar bis 40 Grad Celcius. Bitte keine Weichspüler verwenden oder Bleichmittel verwenden. Bei schonender Einstellung trocknergeeignet. Von Links waschen und bügeln.

Hinweis:

Für farbrillante Drucke nur auf hellen Textilien anwenden.

Eco Solvent	Solvent	Latex	UV	Sublimationstinte
✓	✓			

Soft Print Color vivid und matt

Die Dehnbare in weiß

Geeignet für:

Baumwolle
Polyester
Polyester-Baumwolle-Mischgewebe*
Elastan



Produktinformation:

Die ultradünne Flexfolie trägt durch ihre geringe Stärke kaum auf, trotzdem zeichnet sie sich durch eine hohe Deckkraft auch auf dunklen Textilien aus.

Extreme Dehnbarkeit für erhöhte Ansprüche an Flexibilität.

Materialaufbau:

45 µm PU-Folie
Polyesterträger, nicht klebend

Zertifikate:

OEKO-TEX® 100, VeganOK

Artikel-Nr.:

PTSR-SPCV...

Abmessung:

50 cm x 25 m, 75 cm x 25 m



Tape	Temperatur	Zeit	Druck	Träger	Seitenrichtung
IGEPA Transferfilm MT**	155°C	15 Sekunden	Mittel	Warm abziehen	Seitenrichtig drucken

Pflegeanweisung:

Waschbar bis 40°C (auf links gedreht!). Bitte erst 24 Std. nach Verpressen waschen! Kein Weichspüler! Nicht trocknergeeignet, nicht chemisch reinigungsbeständig.

Eco Solvent	Solvent	Latex	UV	Sublimationstinte
✓	✓			

*Trockenzeit mind. 4 Stunden vor Übertragung mit Transferfilm!
**Übertragungsfilm schwungvoll kalt abziehen

Easyprint 1722

Der Klassiker im Digitaldruckbereich

Geeignet für:

Baumwolle
Polyester
Acryl und ähnliche Fasern



Produktinformation:

Weil einfach, einfach einfach ist:

- Einfach zu bedrucken!
- Einfach zu plotten!
- Einfach zu entgittern!

Zuverlässig im Einsatz bei filigranen Schriften und darüber hinaus noch HP-Latex zertifiziert! Nicht für TrueVIS Tinten geeignet.

Materialaufbau:

160 µm PVC-Folie
Träger PET-Folie, nicht klebend

Zertifikate:

OEKO-TEX® 100

Artikel-Nr.:

PTCH-EP...

Abmessung:

50 cm x 20 m, 75 cm x 20 m



Tape	Temperatur	Zeit	Druck	Träger	Seitenrichtung
Übertragung auch ohne Tape möglich (abhängig vom Motiv)*	160°C	20 Sekunden	Mittel	Heiß abziehen	Seitenrichtig drucken

Pflegeanweisung:

Waschbar bis 60°C (auf links gedreht!). Kein Weichspüler! Trocknergeeignet, nicht chemisch reinigungsbeständig!

Eco Solvent	Solvent	Latex	UV	Sublimationstinte
✓	✓	✓		



HP Latex zertifiziert

CAD-COLOR® Sportsfilm

Digitaldruck-Pendant zum CAD-CUT® Sportsfilm

Geeignet für:

Baumwolle
Polyester
Polyester-Baumwolle-Mischgewebe*



Produktinformation:

Sportliche Leistung! Schnell drucken, schnell trocknen, kurz pressen. Mit dem CAD-COLOR® Sportsfilm von STAHL'S werden Arbeitsabläufe optimiert und wertvolle Zeit gewonnen. Zusätzlich hat die dünne PU-Folie einen weichen, textilen Griff, eine hohe Waschbeständigkeit und ist leicht zu entgittern

Materialaufbau:

85 µm PU-Folie
PET-Folie, nicht klebend

Zertifikate:

OEKO-TEX® 100

Artikel-Nr.:

PTSL-COSF...

Abmessung:

50 cm x 25 m, 75 cm x 25 m



Tape	Temperatur	Zeit	Druck	Träger	Seitenrichtung
IGEPA Transferfilm HT**	150°C/130°C	5 Sek./ 10 Sek.	Mittel	Heiß abziehen***	Seitenrichtig drucken

Pflegeanweisung:

Waschbar bis 60°C (auf links gedreht!). Kein Weichspüler! Bei schonender Einstellung trocknergeeignet.

Eco Solvent	Solvent	Latex	UV	Sublimationstinte
✓	✓	✓	✓	

*Muss vor Andruck getestet werden
**stark klebend

Turbo Print 4036 matt

Flexfolie mit Niedrigtemperatur-Heißschmelzkleber

Geeignet für:

Baumwolle
Polyester
Unimprägniertes Nylon*
Mischgewebe Polyester/Baumwolle und Polyester / Acryl



Produktinformation:

Flexmaterial der neuesten Generation gepaar(d)t mit gestochen scharfen Druckergebnissen. Zudem extrem waschbeständig durch die spezielle Top-Coat Beschichtung. Durch die schnelle Transferzeit ab 3 Sekunden ist Turbo Print 4036 bis zu dreimal schneller als normale Flexfolie zu verarbeiten und durch die geringe Presstemperatur werden Plattenabdrücke minimiert. Zudem verringert sich die Gefahr der Farbmigration.

Materialaufbau:

100 µm PU-Folie
selbstklebender PET-Folienabdeckung

Zertifikate:

OEKO-TEX® 100

Artikel-Nr.:

PTPT-4036M...

Abmessung:

50 cm x 25 m, 75 cm x 25 m



Tape	Temperatur	Zeit	Druck	Träger	Seitenrichtung
IGEPA Transferfilm MT oder LT**	160°C/150°C/130°C	3/4/5 Sekunden	Mittel	Warm abziehen	Seitenrichtig drucken

Pflegeanweisung:

Waschbar bis 60°C (auf links gedreht!) Nur Color- und Feinwaschmittel verwenden! Trocknergeeignet.

Hinweis: Für Nylon 5 Sek. Vorpressen, 5 Sek. auf Nylon verpressen. PET Liner entfernen. Transfer mit Silikon abdecken, für weitere 10 Sekunden verpressen.

Eco Solvent	Solvent	Latex	UV	Sublimationstinte
✓	✓	✓		



HP Latex zertifiziert



TrueVis geeignet

*Bei Nylongeweben mit einer Imprägnierung ist im Vorfeld ein Eignungstest durchzuführen.
**Übertragung mit Transferfilm

Ultimate Print Nylon 4035

Die ultimative Lösung für beschichtete Textilien

Geeignet für:
Nylongewebe*



Produktinformation:

Ausgerüstet mit einem Schmelzklebstoff für hydrophobierte/wasserabweisende Nylongewebe ist diese Transferfolie die ultimative Ergänzung zum herkömmlichen Flexmaterial. Sie verfügt über eine sehr gute Schneidbarkeit und ein mattes Druckfinish.

Materialaufbau:

100 µm PU-Folie
PET-Folie, nicht rückklebend

Artikel-Nr.:

PTPT-4035...

Abmessung:

50 cm x 25 m



Tape	Temperatur	Zeit	Druck	Träger	Seitenrichtung
IGEPA Transferfilm MT oder LT.	150°C	3-4 Sek. Vorpressen**/ 10-15 Sek. Nachpressen	Mittel	Lauwarm abziehen	Seitenrichtig drucken

Pflegeanweisung:

Waschbar bis 40°C (auf links gedreht!). Kein Weichspüler! Bei schonender Einstellung trocknergeeignet.

Eco Solvent	Solvent	Latex	UV	Sublimationstinte
✓	✓			

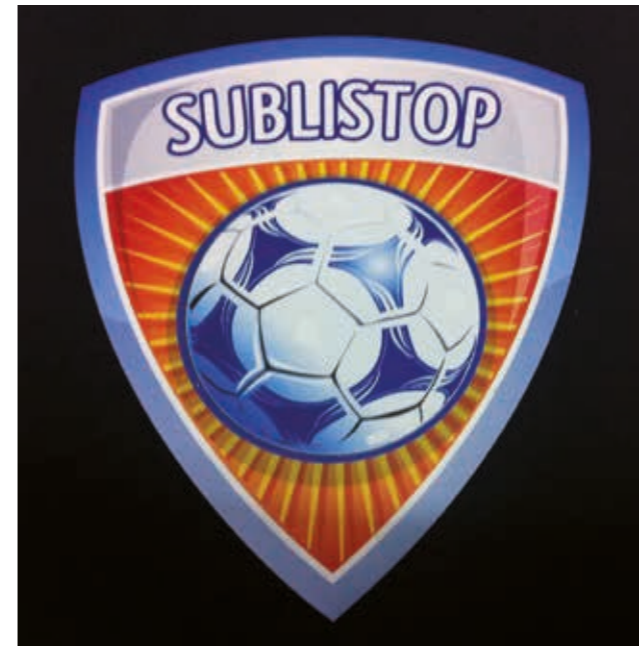
*Einige beschichtete Nylons sind nicht für den Heißtransfer geeignet – Vorversuche sind notwendig.
**Träger lauwarm abziehen

CAD-COLOR® Sublistop

Folie für sublimationsgefärbte Polyestertextilien

Geeignet für:

Sublimationsgefärbtes Polyester*
Polyester-Baumwoll-Mischgewebe
Softshell*



Produktinformation:

Keine Gefahr mehr der Verfärbung von Digitaldrucken. Die digital bedruck- und plottbare weiße Polyurethanfolie verfügt über eine Sperrschicht, welche ein Durchdringen der Sublimationsfarben auf Ihr Motiv verhindert.

Materialaufbau:

150 µm PU-Folie

Artikel-Nr.:

PTSL-COS...

Abmessung:

50 cm x 25 m



Tape	Temperatur	Zeit	Druck	Träger	Seitenrichtung
IGEPA Transferfilm HT	130°C	10 Sek.	Mittel	Heiß-Warm abziehen	Seitenrichtig drucken

Pflegeanweisung:

Waschbar bis 40°C (auf links gedreht!) Kein Weichspüler und keine Bleichmittel! Bei schonender Einstellung trocknergeeignet.

Eco Solvent	Solvent	Latex	UV	Sublimationstinte
✓	✓			



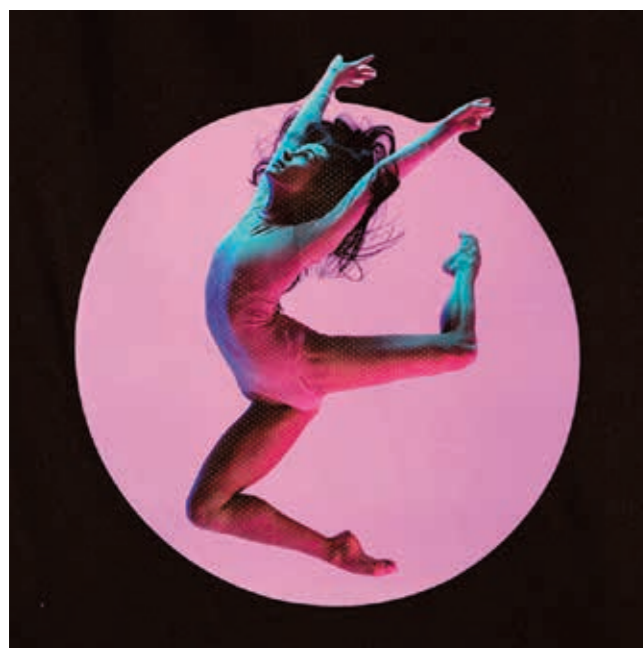
*muss vor Andruck getestet werden

CAD-COLOR® SuperTEK™ Sublistop 2.0

Flexibel und stark, vereint in einem Material – das gab es noch nie

Geeignet für:

Baumwolle
Polyester*
Polyester-Baumwoll-Mischgewebe
Lycra®- / Spandex-Mischgewebe
Die meisten Nylontextilien*



Produktinformation:

Eine Folie, die gut abdeckt und trotzdem flexibel ist, mit CAD COLOR® SuperTEK™ Sublistop 2.0 ist dies jetzt möglich. Dank dem patentiertem ONYX STiX² Kleber und einer Aktivkohle-Sperrschicht verfügt das Material über eine Block-Out-Funktion und bleibt dabei geschmeidig und dehnbar.

Die kurze Anpresszeit und eine niedrige Verpresstemperatur schonen darüber hinaus die Textiloberfläche und sorgen dafür, dass Sie CAD COLOR® SuperTEK™ Sublistop 2.0 auf nahezu allen Textilien verwenden können.

Materialaufbau:

105 µm PU-Folie
Mit patentiertem ONYX STiX² Kleber und einer Aktivkohle-Sperrschicht

Zertifikat:

OEKO-TEX® 100

Artikel-Nr.: PTSL-ST5...
Abmessung: 50 cm x 25 m

Flexibel,
aber
deckend

Temperatur	Zeit	Druck	Träger
150°C	5 Sekunden, 8 Sekunden Nachpressen	Mittel	Warm abziehen

Pflegeanweisung:

Waschbar bis 40 Grad Celcius. Bitte keine Weichspüler verwenden oder Bleichmittel verwenden. Bei schonender Einstellung trocknergeeignet. Von Links waschen und bügeln.

Hinweis:

Für stark sublimierende Textilien empfehlen wir CAD-COLOR® Sublistop

Eco Solvent	Solvent	Latex	UV	Sublimationstinte
✓	✓			

CAD-COLOR® Glitter - auf Anfrage

Bedruckbare Glitzerfolie für das Funkeln in den Augen

Geeignet für:

Baumwolle
Polyester
Polyester-Baumwoll-Mischgewebe
Nylontextilien*



Produktinformation:

Mit CAD-COLOR® Glitter bringen Sie dauerhaft Glitzer auf Ihr Textil. Die Bedruckbarkeit mit den gängigen Tintensystemen eröffnet grenzenlose Gestaltungsmöglichkeiten und lässt Ihr Textil zum besonderen Hingucker werden.

Materialaufbau:

390 µm PU-Folie

Artikel-Nr.:

PTSL-GPFX*

Abmessung:

50 cm x 25 m

Foto-
realistische
Qualität!

Tape	Temperatur	Zeit	Druck	Träger	Seitenrichtung
IGEPA Transferfilm HAT	150°C	12 Sek.	Mittel**	Heiß abziehen	Seitenrichtig drucken

Pflegeanweisung:

Waschbar bis 30°C (auf links gedreht). Kein Weichspüler und keine Bleichmittel! Bei schonender Einstellung trocknergeeignet.

Eco Solvent	Solvent	Latex	UV	Sublimationstinte
✓	✓			✓

IGEPA Transferfilme

Zur Übertragung von bedruckten Textiltransferfolien

Geeignet für:

Digitaldruck Flex- & Flockfolien



Produktinformation:

Hitzebeständiges Tape für die mechanische Übertragung von Digitaldruck im Textiltransferbereich. Die individuell wählbare Klebkraft ist für nahezu jedes Digitaldruckflock und -flex geeignet.

Materialaufbau:

PET-Folie, transparent

Erhältlich mit starker, mittlerer und schwacher Rückklebkraft

Artikel-Nr.:

PTQ-THT...

PTQ-TMT...

PTQ-TLT...

Individuell
wählbare
Klebkraft!

Artikelnummer	Klebkraft	Abmessung pro Rolle
PTQ-THT...	HT = stark klebend	50 cm x 25 m
PTQ-TMT...	MT = normal klebend	50 cm x 25 m
PTQ-TLT...	LT = schwach klebend	50 cm x 25 m

Verarbeitung:

Wird mit Hilfe eines Rakels oder eines Kalt-Laminators auf das gedruckte oder entgitterte Motiv gezogen. Danach kann der Träger des Materials entfernt und der Aufdruck zusammen mit der Übertragungsfolie auf dem Textil zum Andruck platziert werden.



Lasertransferfolien

FOREVER entwickelt seit 1987 Lasertransfermedien für Textilien und andere Oberflächen. Der Kassenschlager der Firma ist dabei Laser-Dark (No-Cut) LowTemp. Das 2-Blatt-Papier-System eignet sich optimal für den Druck mit OKI White-Toner Printern. Die waschbeständigen und hochauflösenden Ergebnisse sind in der Tat beeindruckend. Das nach OEKO-TEX® Standard zertifizierte Transferpapier kommt zudem gänzlich ohne Schneiden und ohne Entgittern aus. Ein Traum.

FOREVER Laser-Dark (No-Cut) A-Foil Finishing

Zur Veredelung von nahezu allen Untergründen

Geeignet für:

Baumwolle
Papier
Mischgewebe
Nylon, Holz etc.

Veredelung mit Heißprägefolie möglich

Siebdruck -
nur besser!



Produktinformation:

Bei Laser-Dark (No-Cut) LowTemp handelt es sich um ein 2-Blatt System, geeignet für den Transfer von freistehenden Motiven auch auf dunklen Textilien und Materialien. Das besondere an diesem System ist, dass Sie keinerlei Hintergrund auf Ihr Textil übertragen. Nur an den Stellen, an denen sich Toner befindet, wird der Druck übertragen. Somit erreichen Sie eine extrem gute Haptik mit einem siebdruckähnlichen Charakter.

Das System besteht aus **A-Foil Finishing** und **B-Paper LowTemp** (Beide Produkte müssen getrennt voneinander gekauft werden).

Druckereinstellung:

Mehrzweckfach,
Einzelblatteinzug / Folie /
Transparentfolie (Benutzer Typ1
bei OKI Pro8432WT)
Bildmodus gespiegelt

Artikel-Nr.:

TLFV-LD-AF...

Formate:

DIN A4, A4XL
und A3XL

Verpressen der Transferfolie auf das Textil:

Material	Temperatur	Druck	Zeit	Waschen
Baumwolle	155°C	3-4 bar	30 Sek.	Bis zu 40°C
Polyester	130°C	3-4 bar	20 Sek.	Bis zu 40°C
Leder	120°C	1-2 bar	30 Sek.	-
Nylon	150°C	2-3 bar	30 Sek.	Bis zu 30°C
Karton	100°C	1-2 bar	20 Sek.	-

Pflegeanweisung:

- Waschbar bis 40°C (auf links gedreht)
- Kein Weichspüler! Nicht trocknergeeignet!
- Motiv beim Bügeln mit Backpapier abdecken!

Transferprozess allgemein

- Drucken Sie das Motiv spiegelverkehrt auf das A-Foil Finishing
- Legen Sie zunächst das A-Foil auf die Transferpresse und das B-Paper darüber
- Pressen Sie beide Papiere wie angegeben
- Reiben Sie kräftig mit einem trockenen Textil über das Motiv
- Die Papiere bleiben die gesamte Zeit über auf der Transferpresse liegen, um die Hitze zu bewahren

- Das B-Paper im heißen Zustand vom A-Foil mit einer langsamen fließenden Bewegung trennen
- Schneiden Sie grob die Ränder entlang, um mögliche Kleberreste zu entfernen
- Das Motiv kann nun auf das Textil mit den angegebenen Parametern übertragen werden
- Fixieren Sie das Motiv mit einem Thermoband, um vorzeitiges Ablösen zu vermeiden
- Das Motiv mit dem gewünschten Untergrund wie angegeben verpressen
- Den Transfer komplett abkühlen lassen und anschließend abziehen
- zum Fixieren nehmen Sie ein Silikonpapier und pressen wie angegeben

FOREVER Laser-Dark (No-Cut) B-Paper LowTemp

Selbstentgitternde Transferfolie für die A-Foil entwickeltes Papier mit entsprechender Beschichtung

Geeignet für:

FOREVER Laser Dark (No-Cut) A-Foil Finishing



Produktinformation:

Bei Laser-Dark (No-Cut) LowTemp handelt es sich um ein 2-Blatt System, geeignet für den Transfer von freistehenden Motiven auf dunklen Textilien und Materialien. Das besondere an diesem System ist, dass Sie keinerlei Hintergrund auf Ihr Textil übertragen. Nur an den Stellen, an denen sich Toner befindet, wird der Druck übertragen. Somit erreichen Sie eine extrem gute Haptik mit einem siebdruckähnlichen Charakter. Das System besteht aus **A-Foil Finishing** und **B-Paper LowTemp** (Beide Produkte müssen getrennt voneinander gekauft werden).

Druckereinstellung:

siehe Laser-Dark (No-Cut) A-Foil Finishing

Artikel-Nr.:

TLFV-LD-BP...

Formate:

DIN A4, A4XL und A3

Entfaltet die Klebkraft
bereits ab 100°C

Verpressen von A-Foil und B-Paper:

Format	Verpackungsinhalt	Temperatur	Zeit	Druck	Träger
DIN A4	1 VE = 100 Blatt	155°C	90 Sekunden	Mittel	Warm abziehen
DIN A4XL					
DIN A3					

Drucken

- Drucken Sie ihr Motiv gespiegelt auf die matte Seite der A-Foil
- Verkleinern Sie Ihr A-Foil, indem Sie alle Seiten um 1 cm kürzen

Transferpresse

- Falls vorhanden, entfernen Sie den Teflonschonbezug von der Ober- bzw. Unterplatte Ihrer Presse. Begründung: Das Teflon saugt die benötigte Hitze auf und führt zu fehlerhaften Ergebnissen.
- Vergewissern Sie sich, dass die Gummimatte auf der unteren Platte Ihrer Transferpresse festgeklebt und nicht beschädigt ist. Begründung: Wenn sich die obere und untere Platte nicht parallel zueinander schließen, sondern eine leichte horizontale Verschiebung stattfindet, kann dies u.U. zu einer unvollständigen Übertragung der Beschichtung des B-Paper LowTemp auf die A-Foil führen, insbesondere bei großflächigen Motiven.*
- Achten Sie darauf, dass die Temperatur auf der Heizplatte die eingestellte Temperatur erreicht hat. Lassen Sie Ihre Presse so lange stehen, bis die untere Metallplatte unter dem Gummi so heiß ist, dass sie diese nur noch kurz berühren können. Begründung: Nur mit einer ausreichend aufgeheizten unteren Metallplatte erreichen Sie gleichmäßige Ergebnisse. Lassen sie deshalb bei Nichtbenutzung Ihrer Schwenkpresse diese immer im geschlossenen Zustand.

*Ebenso kann dies einen Defekt, Verschleiß oder auch nur eine lockere Schraube an der Schließvorrichtung Ihrer Presse verursachen

„Es ist wichtig, dass die A-Foil LowTemp größer ist als das B-Paper, um Fehler zu vermeiden.“



- Legen Sie 1-2 Blatt Normalpapier auf die untere Heizplatte, um diese zu schützen.
- Versehen Sie all Ihre Motive mit einem 5 mm dicken, schwarzen Rahmen.
Begründung: Der Rahmen verhindert Luftlöcher.
- Platzieren Sie die Medien immer mittig auf Ihrer Presse mit der bedruckten Seite nach oben.
Begründung: Viele Pressen haben keine gleichmäßige Druckverteilung auf die gesamte Pressfläche. Je weiter man nach außen geht, desto wahrscheinlicher sind Verarbeitungsfehler auf Grund des fehlenden Druckes durch die Presse.
- Decken Sie den Transfer ebenfalls mit 1-2 Blatt Normalpapier ab.

Trennung von A-Foil & B-Paper

- Reiben Sie, sobald Sie die Presse öffnen, mit einem Textil 5 Sekunden lang über das Medium, um den Abkühlprozess ein wenig zu beschleunigen. Begründung: Die Beschichtung auf der A-Foil sorgt dafür, dass der Toner länger heiß bleibt. Das Reiben mit einem Textil hilft, die Temperatur ein wenig zu senken, was sehr wichtig für eine einwandfreie Separation ist.
- Lassen Sie während dem Separieren die Medien unbedingt auf der Presse liegen. Begründung: Andernfalls kommt kalte Luft unter die Medien und verursacht eine schnellere Abkühlung. Eine zu schnelle Abkühlung der Medien führt dazu, dass Teile von Ihrem A-Medium auf das B-Paper übertragen werden.
- Separieren Sie die Medien nicht zu schnell auseinander. Begründung: An runden Kanten oder anderen kritischen Stellen in Ihrem Motiv, kann eine zu schnelle Separation zu Ausrissen führen.
- Separieren Sie die Medien in einer flachen Bewegung Begründung: Dadurch bleiben die Medien flach auf der Presse liegen und die Trennung funktioniert optimal.

Transfer auf das Substrat anbringen

- Kleben Sie alle vier Ecken mit einem hitzebeständigem Thermoband ab. Begründung: Beim Öffnen der Presse, sowie beim Entfernen des Substrates von Ihrer Presse, kann es vorkommen, dass sich die Ecken vom Transfermedium anheben. Dies führt zu unvollständigen Übertragungen in den Eckbereichen.
- Decken Sie Ihr Transfer mit einem Bogen Matt Finish ab. Begründung: Ungewolltes Anheben des Transfers durch das Öffnen der Presse wird somit vermieden.

Nach dem Pressvorgang

- Ziehen Sie das Trägermedium im absolut kaltem Zustand ab. Begründung: Der Toner muss absolut aushärten. Wenn Sie den Träger im warmen Zustand abziehen, kann es sein, dass Teile des Designs nicht übertragen werden
- Für eine gute Waschbarkeit ist es unbedingt notwendig, Ihren Druck mit Matt Finish nachzupressen.



OKI White-Toner Drucker und FOREVER Software

Das Dream-Team in Weiß auf Schwarz.

OKI White-Toner Drucker und FOREVER-Software und Transfermedien vollziehen den Paradigmenwechsel. OKI hat mit seinen Weißtoner-Druckern einen Meilenstein gesetzt. Denn mit dieser technischen Raffinesse ist es nun möglich, dunkle Textilien mit hellen Farben zu bedrucken. Für die Textil-Branche bedeutete das eine kleine Revolution. Doch auch der beste Drucker nützt nichts ohne ein qualitatives Medien- und Softwarepaket. Die FOREVER-Software bietet die perfekte Ergänzung zu den OKI White-Toner Drucksystemen.

OKI Pro8432WT Professioneller Weißtoner-Drucker



Produktinformation:

Professioneller Weißtoner-Drucker für Transferdruck, Verpackungsdesign und PoS in DIN A3 (Pro8432WT).

Die LED-Weißtonerdrucker von OKI überwinden die Grenzen des klassischen Druckes in CMYK. Sie ermöglichen dem Nutzer die Produktion auf dunklen Medien mit hervorragender Farbbrillanz, durch das Hinterlegen mit weißem Toner. Hinzu kommen diverse Veredelungsmöglichkeiten in Metallicfarben und Flock.

Der Druck bei Kleinauflagen auf Verpackungsmaterial und der Transfer auf Textilien und Promotionmaterialien, in hervorragender Qualität, liefern einen beeindruckenden Grad an Opazität, Drucktiefe und solidem Weiß.

Highlights:

- 4-Farb-Transferdrucker (Cyan, Magenta, Gelb und Weiß)
- "Switchable Toner Technologie" für den Wechsel zwischen Weiß und echtem Schwarz
- Automatische Farbabstimmung
- Komplett gerader Papierweg

Technische Daten:

Medienformate: A3, A4, A5, A6; benutzerdefiniertes Format von bis zu 431mm und einem Gewicht von bis zu 256 g/m²
Druckqualität: 1.200 x 600 dpi,
ProQ Multilevel-Technologie



OKI White Toner Zubehör

Toner OKI Pro7411WT		
TOOKI-7411WT-44318659-W	Weiß	Für ca. 6.000 Seiten
TOOKI-7411WT-44318619-C	Cyan	Für ca. 10.000 Seiten
TOOKI-7411WT-44318618-M	Magenta	Für ca. 10.000 Seiten
TOOKI-7411WT-44318617-Y	Yellow	Für ca. 10.000 Seiten

Bildtrommel OKI Pro7411WT		
TOOKI-7411WT-01275105-W	Weiß	Für ca. 6.000 Seiten
TOOKI-7411WT-01275103-C	Cyan	Für ca. 20.000 Seiten
TOOKI-7411WT-01275102-M	Magenta	Für ca. 20.000 Seiten
TOOKI-7411WT-01275101-Y	Yellow	Für ca. 20.000 Seiten

Toner OKI Pro9420WT		
TOOKI-9420WT-44036060-W	Weiß	Für ca. 8.000 Seiten
TOOKI-9420WT-44036027-C	Cyan	Für ca. 15.000 Seiten
TOOKI-9420WT-44036026-M	Magenta	Für ca. 15.000 Seiten
TOOKI-9420WT-44036025-Y	Yellow	Für ca. 15.000 Seiten



Bildtrommel OKI Pro9420WT		
TOOKI-9420WT-44035548-W	Weiß	Für ca. 10.000 Seiten
TOOKI-9420WT-44035523-C	Cyan	Für ca. 20.000 Seiten
TOOKI-9420WT-44035522-M	Magenta	Für ca. 20.000 Seiten
TOOKI-9420WT-44035521-Y	Yellow	Für ca. 20.000 Seiten

Toner OKI Pro8432WT		
TOOKI-8432WT-46606508-W	Weiß	Für ca. 4.500 Seiten
TOOKI-8432WT-46606507-C	Cyan	Für ca. 10.000 Seiten
TOOKI-8432WT-46606506-M	Magenta	Für ca. 10.000 Seiten
TOOKI-8432WT-46606505-Y	Yellow	Für ca. 10.000 Seiten

Bildtrommel OKI Pro9420WT		
TOOKI-8432WT-45878117-W	Weiß	Für ca. 9.000 Seiten
TOOKI-8432WT-44844419-C	Cyan	Für ca. 30.000 Seiten
TOOKI-8432WT-44844418-M	Magenta	Für ca. 30.000 Seiten
TOOKI-8432WT-44844417-Y	Yellow	Für ca. 30.000 Seiten



FOREVER IC-Split Software Für vielfältige Möglichkeiten



Produktinformation:

Mit der IC-Split Software ist es nun möglich, Formate in A2 oder größer, auf einem A4 oder A3 CMYW, CMYK Laserdrucker zu fertigen. Die Motive können einfach geteilt werden, sodass bisher nicht erreichte Größen möglich sind. Durch die Software können auf einem A4 oder A3 CMYW, CMYK Laserdrucker, Formate in A2 und größer gedruckt werden.

Highlights

- Teilt Motive in wenigen Schritten
- Automatische Generierung der abstrakten Trennlinie für dunkle und helle Textilien
- Druckausgabe als PDF - oder PNG-Datei
- Keine Materialmehrkosten
- Keine sichtbare Linie nach dem Transfer
- Auch bei Rastermotiven anwendbar
- Motive in Sonderbreiten und -längen
- Formate in DIN A2 und größer möglich
- XXL Shirts mit riesigen Motiven
- Geeignet für CMYW oder CMYK-Laser/ LED Drucker

Systemvoraussetzung:

- Windows / Mac
- Intel Core I5 Prozessor
- 2,5 GHz Prozessoraktung
- 3,5 GB RAM
- 2 GB Festplattenspeicher
- Freier USB-Port
- Kompatibel mit Windows 7, 8, 10 / Mac OS X 10.10 und höher

FOREVER TransferRIP Software

Motive optimieren



Systemvoraussetzung

- Windows (nicht für MAC geeignet*)
- Intel Core I5 Prozessor
- 2,5 GHz Prozessortaktung
- 3,5 GB RAM
- 2 GB Festplattenspeicher
- Freier USB-Port
- Kompatibel mit Windows 7, 8, 10 / Mac OS X 10.10 und höher

Farbmanagement

Durch das Farbmanagement haben Sie die Möglichkeit, die Tonerkosten zu reduzieren, die Haltbarkeit und Waschbeständigkeit zu erhöhen und parallel einen weichen Griff des Transfers zu erhalten.

Weißtonersteuerung

Mit dem Tool der Weißtonersteuerung kann überprüft werden, wie viel Weißtoner auf das Motiv aufgetragen wird. Bei jedem Motiv kann individuell angepasst werden, welche Menge man auftragen möchte. Durch diese Steuerung verbessern sich die Farben, die Waschbeständigkeit wird erhöht, der Griff wird weicher und nebenbei spart man Weißtoner ein.

- Sonderfarbe auffüllen bis zu: Kontrollieren Sie, wie viel das Bild mit Weißtoner bedeckt ist (Standardwert ist 150 %)
- Sonderfarben füllen mit: Kontrollieren Sie, wie dick oder dünn der Wert der Sonderfarbe (oben definiert) ist
- Unterfüllen: Entfernen Sie die weißen Umriss am Rand, die entstehen können, wenn Motive eine geringe Pixelanzahl haben
- Partielle Transparenz: Ermöglicht transparent in Bildern zu drucken

Produktinformation:

Das FOREVER TransferRIP in Kombination mit den FOREVER Transfermedien und dem OKI Weißtoner, eröffnen Ihnen viele individuelle Möglichkeiten. Kleinstauflagen, mit hoher Auflösung, können schnell und kostengünstig erstellt werden. Die Motive erhalten einen textilen Griff, der nahezu weicher ist als im Siebdruck. Hierbei spielt das FOREVER TransferRIP eine wichtige Rolle, was die Verbesserung der Farbqualität, Druckgeschwindigkeit, Kosteneinsparung, Raster-technik und weiteren Features betrifft. Überzeugen Sie sich selbst von den vielen Vorteilen und laden sich die kostenlose 14-Tage Testversion unter www.WhiteTonerTransfer.com herunter.

Highlights

- Farbmanagement
- Bearbeiten Sie Ihre Farbe im Bild
- Weißtonersteuerung
- Bearbeiten Sie den Weißtoneranteil
- Rastern von Motiven
- Erhöht die Waschbeständigkeit und die Langlebigkeit Ihres Motives
- Kostenkalkulation
- Speichern und kalkulieren Sie Ihre Gesamtkosten der Motive
- Jobverwaltung
- Skalieren, drehen oder fügen Sie Bilder auf neue Papiergrößen hinzu

Vorteile

- Bestmögliche Farbwiedergabe
- Weißtonerersparnis (bis zu 25 %)
- Tonerersparnis durch Rastern (bis zu 35 %)
- Bis zu 60 % Ersparnis der Tonerkosten
- Farbmanagement für den professionellen Anspruch

Werkzeuge

- Selektive Farbkorrektur (Farben ersetzen)
- Bildbearbeitung (Helligkeit, Kontrast, Farbton & Sättigung)
- Individuelle Gamma Farbeinstellung (CMYK)
- Farben entfernen
- Hintergrundvorschauen
- Verwalten von Farbeinstellungen (Speichern von Farbeinstellungen)



Transferpressen

Bei unseren Textiltransferpressen setzen wir auf bewährte und zuverlässige Systeme der Firmen STAHL'S` und Siser.

Wir bieten vom mechanischen Einstiegsmodell bis hin zur hydraulischen Doppelpresse für jeden Anspruch die passende Transferpresse. Und sollte doch einmal etwas schiefgehen, dann halten wir Ersatzgeräte für Sie bereit.

STAHL'S' Hot Berry

Klein aber oho



Produktinformation:

Es kommt nicht immer auf die Größe an. Die STAHL'S' Hot Berry überzeugt durch ihr platzsparendes Design und eignet sich somit optimal als Zweitpresse oder für den privaten Gebrauch. Durch ihren trendigen Berry-Ton ist diese Presse außerdem ein echter Hingucker. Das Trikot der Schulmannschaft direkt auf dem Sportplatz verpressen? Mit der STAHL'S' Hot Berry ist das kein Problem. Durch ihr geringes Gewicht können Sie die STAHL'S' Hot Berry auch bequem transportieren, wodurch sich viele neue Möglichkeiten ergeben, die nur darauf warten, von Ihnen entdeckt zu werden.

Highlights:

- Temperatur und Zeit digital einstellbar
- Signalton nach Ablauf der Zeit
- Automatischer Timer
- Druckeinstellung durch Druckeinstellknopf
- Zuverlässig und einfach
- Platzsparend und leicht

Spezifikationen:

Arbeitstemperatur bis 221°C, 30 x 23cm antihafbeschichtete Heizplatte

Technische Daten:

240 Volt, 700 Watt, 10 Amp

Siser TS-Base

Die Einsteigerpresse zum günstigen Preis



Produktinformation:

Die Einsteigerpresse mit einem Format von 38 x 38 cm. Digitalanzeige von Temperatur und Zeit ermöglicht präzises arbeiten auch bei empfindlichen Materialien. Die Siser TS-Base ist stabil und zuverlässig. Die einfache Handhabung macht sie zur perfekten Einsteigerpresse. Druckeinstellung über einen Drehkopf.

Highlights:

- Digitales Display zur Anzeige von Temperatur und Zeit
- Beschichtete Antihaf-Heizplatte
- Platzsparend

Technische Daten:

220 Volt / 1800 Watt

Spezifikation:

Arbeitstemperatur: max. 220°C. 38 x 38 cm Bodenplatte

STAHL'S' Clam Basic

Einsteiger- bzw. Back-Up Presse für große Veredelungsflächen



2 Jahre Garantie

Produktinformation:

Die manuelle Transferpresse mit digital einstellbarer Temperatur und Zeit ist die ideale Einsteigerpresse. Mit einer Arbeitsfläche von 40 x 50 cm ist die Presse auch für größere Veredelungsflächen geeignet. Manuelle Druckeinstellung via Drehkopf. Die Presse eignet sich auch als Back-Up Maschine.

Highlights:

- Digitale Zeit- und Temperatursteuerung
- Teflonbeschichtete Heizplatte
- Einfache Handhabung
- Platzsparend
- 2 Jahre Garantie auf die Presse

Technische Daten:

240 Volt / 1.800 Watt | 8 Amp.

Spezifikation:

Arbeitstemperatur: 96° – 221°C
In 3 Größen erhältlich: 28 x 38 cm, 38 x 38 cm, 40 x 50 cm

STAHL'S' MAXX™

Einsteigerpresse zum unschlagbaren Preis-Leistungs-Verhältnis



Garantie für MAXX™ Transferpressen:

- 30 Jahre Garantie auf das Heizelement
- 5 Jahre auf die Rahmenkonstruktion
- 2 Jahre auf das Steuerboard
- 1 Jahr auf Verschleißteile

Produktinformation:

Die STAHL'S' MAXX™ Presse in einem Format von 40 x 50 cm ist der perfekte Partner für ein Start-Up Unternehmen. Aufgrund des hohen Öffnungswinkels ist ein einfaches und gefahrloses Platzieren der Textilien gegeben. Zudem ermöglicht das „Quick Change“ System ein schnelles Wechseln der Bodenplatten. Die Druckeinstellung erfolgt via Drehkopf.

Highlights:

- Patenterter Over-the-Center-Druckeinstellknopf
- Digitale Zeit- und Temperaturanzeige
- Große Öffnung und einfaches Arbeiten
- Quick Change Bodenplatte
- Antihafbeschichtete Heizplatte

Spezifikation:

Arbeitstemperatur: 79° – 221°C
In 3 Größen erhältlich: 28x38cm, 38x38cm, 40x50cm

Technische Daten:

240 Volt/ 1.800 Watt | 7,5 Amp.

Austauschbare Bodenplatte

STAHL'S' Sprint® Mag

Große Profite auf kleinem Raum



Produktinformation:

Selbstöffnende Transferpresse mit digitaler Druckanzeige in einem Format von 40 x 50 cm. Der integrierte Twintimer ermöglicht rasches Nach- und Vorpressen ohne mühseliges Umstellen des Timers. Der patentierte Magnetverschluss sorgt für ein automatisches Öffnen der Presse und optimiert somit die Arbeitsvorgänge.

Highlights:

- Patentierter Over-the-Center Druckeinstellknopf
- Automatische Öffnung dank Magnet (hält auch geschlossen)
- Digitale Zeit-, Temperatur- und Druckanzeige
- Twin Timer, Große Öffnung für einfaches Arbeiten
- Quick Change Bodenplatte

Technische Daten:

240 Volt / 1.800 Watt / 7,5 Amp.

Spezifikation:

In 3 Größen erhältlich: 15 x 15 cm, 28 x 38 cm, 40 x 40 cm, 40 x 50 cm, alternative Bodenplatten, Arbeitstemperatur 79° - 221°C, Arbeitsfläche 40 x 50 cm
Auch als Hover Variante erhältlich



Siser TS-One

Design trifft Funktion: Stylish Universalpresse



Produktinformation:

Die manuelle Transferpresse für einfaches Verpressen von allen Transfermedien. Die schwenkbare Heizplatte ermöglicht einfaches und schnelles Arbeiten. Das digitale Display und der elektronische Timer runden das Model ab.

Highlights:

- Schwenkbare Heizplatte
- Digitales Display zur Anzeige von Zeit und Temperatur
- Elektronischer Timer mit akustischem Signal
- Druckregulierung durch drehbare Bodenplatte
- Austauschbares Heizelement / Bodenplatte (Mützen/Mini)

Technische Daten:

220 Volt, 2.000 Watt

Spezifikation:

Arbeitstemperatur: max. 220°C, 38 x 50 cm Bodenplatte, Alternative Bodenplatten

STAHL'S' Hotronix® Fusion IQ™

Die meistverkaufte Presse - jetzt noch besser



Produktinformation:

Diese innovative Presse kann im Auszieh- oder Schwingmodus verwendet werden. Abhängig von Textil oder Arbeitsumgebung kann in den beiden unterschiedlichen Modi mit einer hitzefreien Arbeitsfläche gearbeitet werden.

Highlights:

- Touchscreen
- WLAN-fähiges IQ Board
- Intelligente Fehlersuche und Selbstdiagnose der Presse
- Doppelter Timer
- Digitales Display mit Zeit-, Temperatur- und Druckanzeige
- Automatische An- und Abschaltfunktion
- Andruckzähler
- Programmierbare Voreinstellung für etliche Anwendungen
- Ausziehbare Bodenplatte oder Schwingmodus
- Quick Change Bodenplatte
- Kratzresistente pulverbeschichtete Lackierung
- Eingegossenes, gewundenes Heizelement verhindert "cold spots"

Spezifikation:

Arbeitstemperatur bis 221°C, alternative Bodenplatten, Standardgröße nur in Arbeitsfläche 40 x 50 cm erhältlich

Technische Daten:

240 Volt / 3.500 Watt / 15 Amp.

STAHL'S' Hotronix® Air Fusion™

Hervorragend für größere Stückzahlen



Produktinformation:

Luftdruckbetriebene, vollautomatische Transferpresse. Flexibles Arbeiten durch rollbaren Standfuß (auch als Tischversion erhältlich). Einfach austauschbare Bodenplatten, Swingautomatik mit Fußschalter und individuelle programmierbare Anwendungseinstellungen.

Highlights:

- Anpassbare Schwing-Geschwindigkeit
- Vier Einstellungen für Zeit und Anpressdruck
- Digitales Display mit Zeit-, Temperatur- und Druckanzeige
- Automatische An- und Abschaltfunktion
- Automatische Druckanpassung
- Öffnet automatisch und schwingt zur Seite
- Quick Change Bodenplatte und Andruckzähler
- Kratzresistente, pulverbeschichtete Lackierung
- Höhenverstellbarer Standfuß
- Zweihand oder Fußpedal Auslösung
- Eingegossenes, gewundenes Heizelement verhindert "cold spots"

Spezifikation:

Arbeitstemperatur: max. 221°C, Arbeitsfläche 40 x 50 cm. Alternative Bodenplatten (Kompressor wird benötigt - empfohlenes Zubehör "Kompressor Sil Air 50/24")

Technische Daten:

240 Volt / 3.500 Watt / 15 Amp.

STAHL'S' Hotronix® Dual Air Fusion IQ™

Doppelte Leistungsfähigkeit



Produktinformation:

Halbieren Sie mit dieser pneumatischen Presse Ihre Produktionszeit durch die Effizienz von zwei Pressen. Zwei durch Touchscreen individuell ansteuerbare Arbeitstische sorgen für eine Steigerung der Produktivität. Dieses innovative Konzept ermöglicht die unterschiedlichen Einstellungen von Zeit, Anpressdruck und Temperatur je Andruckfläche! Exklusiv erhalten Sie bei der Presse das Laser Alignment System inklusive. Es bietet eine präzise Ausrichtung der Applikation auf dem Tisch durch vier individuell einstellbare Laser.

Highlights:

- Integrierte Laser-System-Bedienung
- WLAN-fähiges IQ™ Kontrollboard
- Vier Zeit- und Druck-Einstellungen
- Pantentierter Auto Adjust Pressure
- Tack mode
- Digitales Display mit Zeit-, Temperatur- und Druckanzeige
- Automatische An- und Abschaltfunktion
- Andruckzähler
- Programmierbare Voreinstellung für unterschiedliche Anwendungen
- Automatische Öffnungsfunktion
- Anpassbare Pendel-Geschwindigkeit
- Anwenderfreundliche Knopfdruck- oder Fußpedal Bedienung
- Voll- und Handautomatik sowie Handbetrieb einstellbar
- Hitzefreie Arbeitsoberfläche
- Korrosionsresistenter Rahmen
- Quick Change Bodenplatte

Spezifikation:

Arbeitstemperatur bis 221°C, automatischer Pressdruck durch Auto Adjust Pressure™, Arbeitsfläche 40 x 50 cm, alternative Bodenplatten

(Kompressor wird benötigt mind. 8 Bar und 19 l Volumen, z. B. Panther 100 Kompressor)

Technische Daten:

240 Volt / 3.500 Watt / 15 Amp.



STAHL'S' MAXX® Cap

Jetzt gibt's was auf die Mütze...



Produktinformation:

Diese Presse eignet sich optimal sowohl für den Einstieg in die Welt des Textiltransfer, als auch als Ergänzung für Ihr bestehendes Equipment. Durch den hohen Öffnungswinkel lassen sich die Caps einfach und gefahrlos platzieren, so dass Ihnen die Arbeit sicher und leicht von der Hand geht.

Neben dem sehr guten Preis-Leistungs-Verhältnis überzeugt sie durch ihre kompakten Maße und findet sicherlich auch bei Ihnen einen Platz.

Highlights:

- Digitale Zeit- und Temperatur-Anzeige
- Hoher Öffnungswinkel
- Hervorragendes Preis-Leistungs-Verhältnis

Spezifikationen:

Arbeitstemperatur bis 220°C,
Standardgröße Arbeitsfläche 9 x 16 cm

Technische Daten:

240 Volt, 500 Watt, 2 Amp

STAHL'S' Clam Basic (digital) Cap

Bringt den Druck auf die Cap



Produktinformation:

Ideale Einstiegerspresse. Super Preis-Leistungs-Verhältnis und dennoch flexibel durch austauschbare Bodenplatten.

Highlights:

- Manuelle Heizpresse für Mützen
- Digitales Display zur Anzeige von Temperatur und Zeit
- Beschichtete Antihaf-Heizplatte
- Einfache Bedienung
- Robuste Verarbeitung

Spezifikation:

Mützenmodul 9 x 16 cm, Alternative Bodenplatten,
Arbeitstemperatur: 96° – 221°C

Technische Daten:

240 Volt / 500 Watt / 2 Amp.

STAHL'S' 360 IQ® Hat Press

Der Allrounder für die Veredelung von Kappen



Spezifikation:

Arbeitstemperatur bis 221 °C,
Standardgröße Arbeitsfläche 15 x 12cm

Technische Daten:

240 Volt, 800 Watt, 5 Amp

Produktinformation:

Mit nur einem Pressvorgang eine komplette Kappe bedrucken, das spart nicht nur Zeit und Geld, sondern lässt die Arbeit gleich viel leichter von der Hand gehen. Dank des innovativen 360 Grad Druckbereichs der STAHL'S' 360 IQ® Hat Press ist dies jetzt möglich. Durch die One-Size-Fits-All Bodenplatte geht dies bei allen Kappengrößen, ohne dass die Platte gewechselt werden muss. Darüber hinaus lassen sich sowohl die untere als auch die obere Platte separat ansteuern und beheizen, wodurch das Anbringen von Patches und Emblemen noch leichter und effizienter wird. Falten werden hierbei durch die spezielle Form der Platten erheblich reduziert und auch Verbrennungen sind kein Thema mehr. Davor ziehen wir den Hut.

Highlights:

- Speziell geformte Bodenplatte verhindert Falten und Verbrennungen
- One-Size-Fits-All Bodenplatte
- Beheizbare Bodenplatte
- Weiter Öffnungswinkel
- Digitale Zeit-, Temperatur-, und Druckanzeige
- IQ® Technologie



Textiltransfer Zubehör

Hier finden Sie alles, was Ihren Arbeitsalltag erleichtert. Bewährte und innovative Produkte sparen Zeit und unterstützen Sie auf dem Weg zu professionellen Ergebnissen. Auch in diesem Bereich setzen wir auf hochwertige Produkte namhafter Hersteller.

STAHL'S' Fusion IQ™ Kontrollboard

Bei allen Hotronix® Fusion™ Modellen



Produktinformation:

Jedes Hotronix® Fusion™ Modell ist mit dem neuen Fusion IQ™ Kontrollboard ausgestattet, welches WLAN-fähig ist. Dies ermöglicht Ihnen über ein Web Portal bei Hotronix® mit Ihrer Presse überall und zu jeder Zeit zu interagieren.

Highlights:

- Intelligente Fehlersuche und Selbstdiagnose der Presse
- Möglichkeit der Erstellung von Andruck- und Produktionsstatistiken zur Überprüfung der Produktivität
- Unbegrenzte Anzahl an abspeicherbaren Andruckparametern
- Produktionszähler
- Automatische An- und Abschaltfunktion

Garantie für Hotronix®:

- 30 Jahre Garantie auf das Heizelement
- 5 Jahre auf die Rahmenkonstruktion
- 2 Jahre auf das Steuerboard
- 1 Jahr auf Verschleißteile

Kompressor

Kompressor SIL AIR 100/24 Panther P100



Produktinformation:

Für den Anschluss an die Hotronix® Dual Air Fusion IQ™ geeignet.

Eckdaten:

- Anschluss: 230V / 50 Hz
- Motorleistung: 0,7 KW
- Luftansaugleistung: 100 L / min
- Luftabgabeleistung: 74 L / min
- Druckleistung: max. 8 Bar
- Behältervolumen: 24 L
- Schallemission: 42 dB(A)/lm
- Gewicht : ca. 43 kg
- Maße: 62 x 31 x 60 cm

Kompressor

Kompressor SIL AIR 50/24



Produktinformation:

Für den Anschluss an die Hotronix® Air Fusion IQ™ geeignet.

Eckdaten:

- Anschluss: 230V / 50 Hz
- Motorleistung: 0,34 KW
- Luftansaugleistung: 50L / min
- Luftabgabeleistung: 37 L / min
- Druckleistung: max. 8 Bar
- Behältervolumen: 24 L
- Schallemission: 40 dB(A)/lm
- Gewicht : ca. 27 kg
- Maße: 40 x 40 x 60 cm

Power Platen

Plattenabdrücke adé



Produktinformation:

Die beheizbare, austauschbare Bodenplatte bietet zusätzliche Hitze von unten. Dadurch kann die Anpresstemperatur reduziert und Plattenabdrücke verhindert werden. Ebenso werden die Abdrücke durch einen weichen Untergrund der Bodenplatte und dem hitzebeständigen Schonbezug vermieden.

Die Platten sind für alle Transferpressenmodelle von STAHL'S, außer der Clam Basic, geeignet. In Kombination mit der Fusion IQ™ muss hier der Swing-Modus verwendet werden.

Highlights:

- Antihafbeschichteter Schonbezug
- Digitales Kontrollboard (kann an die unterschiedlichen Power Platen angeschlossen werden)

Spezifikation:

Arbeitsfläche: 40 x 50 cm, separater 20 Amp-Stromanschluss notwendig, Arbeitstemperatur bis 160°C, verfügbar in: 15x15 cm (leichter Druck), 28 x 28 cm, 40 x 50 cm (max. 1 bar, leichter Druck) 15 x 50 cm Sleeve / Leg (max. 2 bar, leichter bis mittlerer Druck)

Empfohlene Einstellung:

Oben: 120°C, Unten: 130°C, Zeit: 10 Sekunden

Heat Press Caddie™ Höhenverstellbarer Helfer



Produktinformation:

Heat Press Caddie™ für STAHL'S Sprint® Mag und MAXX™.
Mit Hilfe des Caddies ist die Presse höhenverstellbar und kann durch die angebrachten Rollen jederzeit umpositioniert werden. Außerdem können die Textilien direkt auf der Bodenplatte gewendet werden, ohne das Textil aus der Presse heraus nehmen zu müssen.

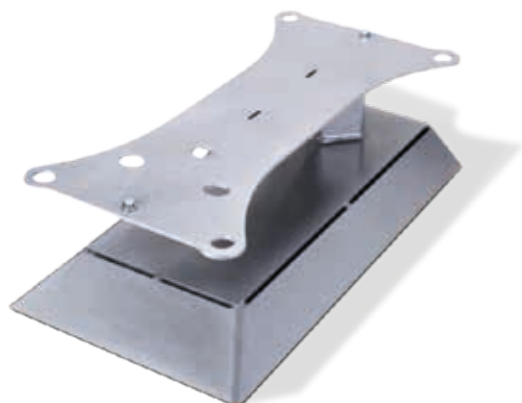
Highlights:

- Passen Sie Ihre Textiltransferpresse Ihren individuellen Bedürfnissen an.
- Bis zu 40% Arbeitszeiteinsparung

Spezifikation:

Versandmaße: 84 x 84 x 31 cm
Versandgewicht : 27 kg

Counter Caddie™ Stand Platzsparende Tischversion



Produktinformation:

Der Counter Caddie™ Stand ist die platzsparende Tischversion des Heat Press Caddie™. Mit Hilfe des Counter Caddie™ können Textilien direkt auf der Bodenplatte gewendet werden.

Bodenplatten Für STAHL'S Sprint® Mag, Hotronix® Air Fusion™ und Dual Air Fusion IQ™



Produktinformation:

Erhöhen Sie die Flexibilität Ihrer Textiltransferpresse mit dem Einsatz von Wechselbodenplatten. Egal ob Bedruckung von Schuhen, Kinderbekleidung, Ärmeln etc. Mit der richtigen Bodenplatte sind Sie für alles gewappnet.

Wechselbodenplatten für Sprint® Mag / MAXX™ Clam / Hotronix® Fusion IQ™ / Air Fusion IQ™ / Dual Air Fusion IQ™:

- 18 cm (rund)
- 10 x 10 cm
- 15 x 25 cm
- 20 x 25 cm
- 28 x 38 cm
- 40 x 40 cm
- 40 x 50 cm

- Regenschirmplatte: 40 x 40 cm, 40 x 50 cm
- Schuhplatte: 15 x 38 cm
- Ärmel-/Hosenbein-Platte: 15 x 51 cm oder doppelt
- Hat Bill Platen
- Can Cooler Platen

Wechselbodenplatten für Sprint® Mag Cap / MAXX™ Cap / Clam Basic Cap:

- 6 x 8 cm
- 7 x 16 cm
- 7,5 x 14,5 cm
- 9 x 16 cm
- 10 x 16 cm
- 10 x 22 cm

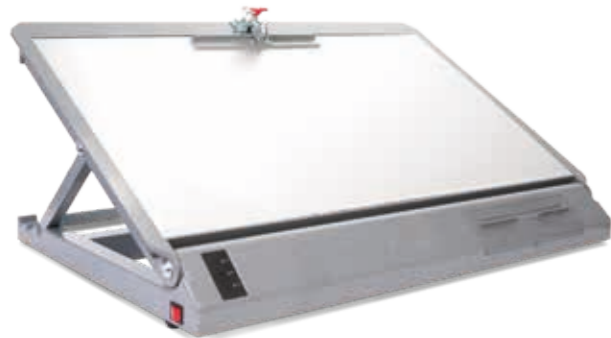
Heat Press Caddie™ Shelves Ablage-Helfer



Produktinformation:

An Ihren Heat Press Caddie™ montiert, helfen Ihnen diese robusten, einstellbaren Ablagefächer, Ihre Transfers, Textilien und Zubehör während des Andrucks abzulegen und dabei in Ihrer Nähe zu halten.

EZ Weeding Table™ Beheizbarer Tischaufsatz



Produktinformation:

Die heizbare Oberfläche erleichtert das Entgittern und spart bis zu 80% Produktionszeit durch weniger Ausschuss wegen Materialbruchs. Es können drei Temperaturen eingestellt werden, von 43°C für feine Details bis zu 54°C für größere Motive.

Die Tischplatte kann für ein ergonomischeres Arbeiten angewinkelt werden. Eine Klemme im oberen Bereich hält das Material beim Entgittern an Ort und Stelle.

Zusätzlich bietet das integrierte Aufbewahrungsfach ausreichend Platz für Ihr Zubehör. Die maximal nutzbare Arbeitsfläche beträgt ca. 51 x 91 cm.

Ausstattung:

- 51 x 91 cm Arbeitsbereich
- Drei Temperatureinstellungen (von 43° bis 54°C)
- Klemme zur Materialfixierung
- Integriertes Aufbewahrungsfach für Zubehör
- Passt auf die meisten Tische und Arbeitsplatten
- 2 Jahre Garantie

STAHL'S' Heat Print Equipment Cart



Produktinformation:

Dieser praktische Schwerlasttisch ist die ideale Ergänzung zu der Hotronix® Dual Air Fusion IQ® sowie anderen Transferpressen. Durch die einstellbare Höhe passt sich dieser pulverbeschichtete Scherentisch Ihren persönlichen Bedürfnissen an und ermöglicht Ihnen ein rückschonendes Arbeiten. Ihre Gesundheit wird es Ihnen danken.

Die beweglichen Rollen ermöglichen es, auch schwere Geräte im Raum zu bewegen.

Der Scherentisch ist bis 272 kg belastbar und somit auch für Transfers mit höherem Druck bestens geeignet.

STAHL'S' Stand Alone Laser Alignment System



Produktinformation:

Diese Tischversion des Laser Alignment Systems ermöglicht eine einfache, schnelle und präzise Platzierung der Transferdrucke auf dem Textil. Das System verfügt über 4 individuell einstellbare Laser und ist mit jedem Transferpressentyp kompatibel.

Im Lieferumfang enthalten ist ein spiralgebundenem Vorlagenbuch mit fünf Platzierungsvorschlägen für gängige Layouts.





Tools / Plottermesser

Hier finden Sie weitere nützliche Helfer, die Ihren Arbeitsalltag erleichtern. Bewährte und innovative Produkte sparen Zeit und unterstützen Sie auf dem Weg zu professionellen Ergebnissen. Auch in diesem Bereich setzen wir auf hochwertige Produkte namhafter Hersteller.

Tools Nützliche Helfer

Produktfoto	Artikelnr.	Beschreibung
	ZTT-LEDPIN	LED Pin mit gerader Metallspitze. Die LED an der Spitze sorgt für optimale Sicht auf das Material und erleichtert das Entgittern. Der ergonomische Griff ist aus hochwertigem stabilen Kunststoff, dadurch reduziert sich das Gewicht.
	ZTT-LEDWEEDER	LED Weeder mit gebogenem Haken. Die LED an der Spitze sorgt für optimale Sicht auf das Material und erleichtert das Entgittern. Der ergonomische Griff ist aus hochwertigem stabilen Kunststoff, dadurch reduziert sich das Gewicht.
	ZTT-WEEDER	IGEPA WEEDER - die einfache Lösung für schwierige Aushebe-Arbeiten. Stabile Ausführung in rostfreiem Hochleistungsstahl für besonders hohe Lebensdauer und Stabilität.
	ZTT-EASYWEED	Entgitternadel EASYWEED für das Entgittern von geschnittenen Texten und Zeichen oder Textiltransfermaterialien.
	ZTT-TWEEZER	Präzisions-Pinzette aus Federstahl mit kunststoffüberzogenem Griff, extra spitz, zum schnellen und problemlosen Entgittern geschnittener Folie. Ideal für kleine Zeichen. Auch für das Einlegen von Zeichen geeignet! Lieferung inklusive Schutzkappe.
	ZTT-FLOCKENENTFERNER	IGEPA Flockentferner. Speziell entwickelt zum Entfernen von Flockfolien.
	ZTT-THERMOTAPE	Thermotape 9 mm x 66 m - mit hoher Temperaturbeständigkeit. Geeignet für die Fixierung von Flock- und Flexprodukten vor und während des Thermotransfers.

Tools

Nützliche Helfer

Produktfoto	Artikelnr.	Beschreibung
	ZTT-HPREIBEBLOCK	Hitzebeständiger Reibeblock zum Reinigen der Heiz- und Bodenplatte. Zudem lässt er Transfers nach dem Andruck schneller abkühlen.
	ZTT-HPREINIGER	Heizplatten-Reinigungsstift zum Entfernen von Rückständen auf der Boden- und Heizplatte Ihrer Transferpresse.
	ZTT-TEFLON	Schwarze Teflonfolie 50 x 43 cm für TS One.
	ZTT-FM-MATT	Finishingmatte matt - ca. 38 x 48 cm. Wachsbeschichtet, nicht für den Gebrauch mit Sublimationstinten geeignet. Erzeugt meist ein mattes Oberflächenfinish. Jede Seite kann mehrfach genutzt werden.
	ZTT-FM-GLOSS	Finishingmatte glänzend - ca. 46 x 49 cm. Besonders robust und antihaftbeschichtet. Nimmt keine Sublimationsfarbe auf. Erzielt ein leicht glänzendes Finish und eine zarte Oberflächentextur.
	ZTT-FM-STRUKTUR	Finishingmatte struktur - ca. 46 x 56 cm. Hochwertiges Silikontuch und Transferhilfe für empfindliche Textiloberflächen. Durch den Nachdruck werden Oberflächen mit einer Struktur versehen. Das Tuch reduziert die Andrucktemperatur um ca. 20°C!
	ZTT-TMS	Temperaturmessstreifen 10er Pack. Zum Überprüfen der Temperatur Ihrer Presse.

Plottermesser

Summa

Produktinformation:

D-Serien: Schleppmesser Vollhartmetall Ø = 1,50 mm, l = 19,4 mm.

T-Serien: Tangentialmesser Vollhartmetall. Ø = 2,50 mm, l = 31 mm.

Produktfoto	Artikelnr.	Beschreibung
	ZPM-D-MH	SUMMA Messerhalter für D-Plottermesser Höhenverstellbar, gekapselte Mechanik
	ZPM-D-34	SUMMA D-Plottermesser Winkel 34 Grad, Offset = 0,45 mm Für normale Designfolien
	ZPM-D-60-15	SUMMA D-Plottermesser Winkel 60 Grad, Offset = 0,75 mm, Ø = 1,5 mm Für dickes, weiches oder zähes Material
	ZPM-D-60-20	SUMMA D-Plottermesser Winkel 60 Grad, Ø = 2,0 mm
	ZPM-T-36	SUMMA T-Plottermesser Winkel 36 Grad Folienschriften allgemein in Standard-Designfolien
	ZPM-T-45	SUMMA T-Plottermesser Winkel 45 Grad Folienschriften allgemein in Standard-Designfolien
	ZPM-T-60	SUMMA T-Plottermesser Winkel 60 Grad Für dickes, weiches oder zähes Material

Schneide-plotter ab Seite 74

Plottermesser Graphtec

Produktinformation:

Schleppmesser, Hartmetall mit Zentrierkonus (Stahl) und Feder für alle Graphtec- und ENCAD NovaCut-Plotter

Produktfoto	Artikelnr.	Beschreibung
	ZPM-GT-MH	GRAPHTEC Messerhalter (blau) für alle Graphtec Messer Durchmesser 0,90 mm
	ZPM-GT-45	GRAPHTEC Plottermesser Winkel 45 Grad, Offset = 0,45 mm Für Folienschriften allgemein. Die Feder ist enthalten.
	ZPM-GT-55	GRAPHTEC Plottermesser Winkel 55 Grad, Offset = 0,45 mm Für dickeres oder zäheres Material. Die Feder ist enthalten.



Schneideplotter

An dieser Stelle finden Sie unser Sortiment an Schneideplottern, vom günstigen Einstiegsmodell mit bestem Preis-Leistungsverhältnis, bis hin zu Top Modellen mit Tangentialmesser-Technologie.

In den Showrooms der IGEPA Systems können Sie sich die Systeme vorführen lassen. Dort stehen im Übrigen auch Drucksysteme der führenden Hersteller wie HP, Roland, EPSON und Mimaki für Vorführungen bereit.

Summa S One™

Fortschrittlicher Schneideplotter für großvolumige Schneidaufträge



Produktinformation:

- Fortschrittliche Schneidtechnologie
- Ergonomischer Entwurf
- Benutzerfreundliche Funktionen
- Neueste Ausrichtungsmethode
- Legendäre Materialführung
- Konnektivitätsoptionen
- Summa GoSign Software
- Bis zu 600 gr Messerdruck
- Schnittgenauigkeit mit OPOS Xtra-Ausrichtung
- Automatisierung mit dem Barcode-Arbeitsablauf

Ausführungen	Medienbreite	Max. Schnittbreite Erweiterter Modus
S1-D60	79 – 705 mm	59 cm x 50 m 65 cm x 50 m
S1-D120	133 – 1.350 mm	123,5 cm x 50 m 129,5 cm x 50 m
S1-D140	187 – 1.500 mm	138.5 cm x 50 m 144.5 cm x 50 m
S1-D160	187 – 1.690 mm	158 cm x 50 m 164 cm x 50 m

Graphtec FC9000-Serie Hochleistungs-Schneideplotter



Abb.: CE9000-160

Produktinformation:

- Top Schnittqualität für Schriften bis 3-4 mm Schriftgröße
- Exakte Konturschnitte durch automatische Passermarkenerkennung
- Barcodemanagement
- Tangentialschnitt-Modi beim Verarbeiten von dicken oder schwierigen Materialien
- Cutting Master und Graphtec Pro Studio sind im Lieferumfang kostenlos enthalten
- Ansteuerbar über USB, Netzwerk oder offline per USB-Datenträger
- Schneidegeschwindigkeit bis zu 1.485 mm/s
- Schneidekraft bis 600 g
- Exzellente Materialführung mit einer garantierten Schneidegenauigkeit auf bis zu 15 Meter
- Max. Mediengewicht bis 24 kg
- Cross Cut für automatisches Abschneiden
- Standfuß und Auffangkorb im Lieferumfang
- Automatische Aufwickel-Einheit für den FC9000-140 und -160 optional erhältlich. Das Roll to Roll System ermöglicht höchste Produktivität bei der Herstellung von Print to Cut Projekten

Ausführungen	Medienbreite	Bereich für garantierte Schneidegenauigkeit (Mit opt. Auffangkorb)
CE9000-75	50 – 920 mm	355 mm x 2 m
CE9000-100	50 – 1.224 mm	583 mm x 2 m (583 mm x 5 m)
CE9000-140	50 – 1.529 mm	1.250 mm x 2 m (1.250 mm x 5 m)
CE9000-160	50 – 1.850 mm	504 mm x 2 m (1.504 mm x 5 m)

Graphtec CE7000-Serie

Vier Modelle für die professionelle Weiterverarbeitung.



Produktinformation:

- Top Schnittqualität für Schriften bis 3-4mm Schriftgröße
- Exakte Konturschnitte durch automatische Passermarkenerkennung
- Barcodemanagement
- Tangentialschnitt-Modi beim Verarbeiten von dicken oder schwierigen Materialien
- Cutting Master und Graphtec Pro Studio sind im Lieferumfang kostenlos enthalten
- Ansteuerbar über USB, Netzwerk oder offline per USB-Datenträger
- Schneidegeschwindigkeit bis zu 1.000 mm/s
- Schneidekraft bis zu 450 g
- Exzellente Materialführung mit einer garantierten Schneidegenauigkeit auf bis zu 5 Meter
- Max. Mediengewicht bis 20 kg

Abb.: CE7000-60

Ausführungen	Medienbreite	Bereich für garantierte Schneidegenauigkeit (Mit opt. Auffangkorb)
CE7000-40	50 – 484 mm	355 mm x 2 m
CE7000-60	50 – 712 mm	583 mm x 2 m (583 mm x 5 m)
CE7000-130	50 – 1.372 mm	1.250 mm x 2 m (1.250 mm x 5 m)
CE7000-160	50 – 1.626 mm	504 mm x 2 m (1.504 mm x 5 m)



Gemeinsam auf Kurs! Partnerschaft auf Augenhöhe

Beraten, Drucken, Weiterverarbeiten, gemeinsam Ziele erreichen

igepasystems.de





Textil-Direktdruck

Direct-to Garment-(DTG)-Drucker sind ideal geeignet für den Werbedruck auf Kleidungsstücke und Textilien wie T-Shirts, Stofftaschen, Kapuzenjacken, Sweatshirts uvm. – auch für große Auflagen an personalisierten Drucken.

Ihr IGEPA Fachberater steht Ihnen beratend zur Seite, wenn es um die passenden Medien geht.

Ricoh Ri 1000 Textil-Direkt drucker Piezoelektrisches Drop-on-Demand-Inkjetsystem



Produktinformation:

- Digitaler Textil-Direkt druckprozess der nächsten Generation
- Soft-Touch-Grafikdruck auf Baumwoll- und Polyestergewebe
- Ideal für Fashion- und Sportwerbeartikel
- Touchscreen-Display mit interaktiver Bedienungsanleitung
- Bei farbigen Textilien kann weiße Tinte als Grundierung verwendet werden
- Tintentechnologie mit variabler Tropfengröße gewährleistet eine hohe Detailgenauigkeit
- Schnellwechsellplattenadapter beschleunigen den Produktionsprozess

Druckgeschwindigkeit:	28 Sekunden
Auflösung:	1.200 x 1.200 dpi
Bedruckbarer Bereich:	406 x 508 mm
Betriebstemperatur:	15 - 32°C
Abmessungen B x T x H:	862 x 1.325 x 480 mm
Gewicht:	110 kg
Stromversorgung:	220 - 240 V, 50/60 Hz



Ricoh Ri 2000 Textil-Direkt drucker Schnell und einfach in professioneller Qualität



Produktinformation:

- Erzielt unabhängig von Format und Design hervorragende Ergebnisse – auch bei Halbtönen
- Schnelle und zuverlässige Lösung, die bei hellen und dunklen Textilien eine gleichermaßen konstante Druckqualität bietet
- Durch den Einsatz der Inkjet-Technologie von Ricoh und der intuitiven ColorGATE RIP-Software fertigt der schnelle und langlebige Drucker personalisierte Textildrucke in nur 36 Sek.
- Eigene Inkjet-Druckköpfe mit automatischer Kopfreinigung
- Automatisierte Wartungsvorgänge sparen Zeit bei der Bedienung und vereinfachen den Betrieb und die Wartung
- Ermöglicht dank automatischer Tischhöhenverstellung und Touchscreen-Bedienfeld mit intelligenten Wartungshinweisen eine einfache und komfortable Bedienung (für Ri 1000/2000)

Druckgeschwindigkeit:	Speed-Modus: 33 Sekunden Fine-Modus: 48 Sekunden (254 x 203 mm, heller Bedruckstoff)
Auflösung:	1.200 x 1.200 dpi
Bedruckbarer Bereich:	406 mm x 498 mm
Betriebstemperatur:	15 - 32°C
Abmessungen B x T x H:	864 x 1.660 x 520 mm
Gewicht:	140 kg
Stromversorgung:	220-240 V, 50/60 Hz, 1,0 A



POLI-TAPE

1. Marktbedeutung, Umsatz, Anzahl Mitarbeiter

POLI-TAPE ist der führende deutsche Hersteller für Flex & Flock und gehört damit auch zu den TOP 3 Produzenten von Textile-Graphics-Produkten weltweit. Mit den Niederlassungen in Italien und den USA und insgesamt rund 300 Mitarbeitern plant die POLI-TAPE-GROUP in den kommenden Jahren einen Umsatz von 100 Mio. € jährlich.



2. Hauptgeschäftsbereiche

Das Business von POLI-TAPE steht auf drei Säulen. Neben Textile Graphics ist POLI-TAPE auch einer der führenden Hersteller von Application Tapes. Die dritte Säule stellt ein umfangreiches Sortiment an Digitaldruckfolien dar, bei denen von Standardfolien bis zu Spezialitäten alles angeboten wird.

3. Eigenherstellung/Fremdbezug der Rohmaterialien (Tiefe der Wertschöpfung)

Der große Vorteil von POLI-TAPE besteht darin, dass wir unsere eigenen Rohstoffe selbst fertigen. Im Werk in Italien wird Polyurethan – die Basis hochwertiger Flexfolien – selbst gegossen. Dadurch hat POLI-TAPE nicht nur die gesamte Wertschöpfungskette im eigenen Haus, sondern ist auch in der Lage, bei Produktneuentwicklungen das Produkt vom ersten Grundstoff an selbst zu bestimmen. In der Branche ist dies einzigartig. Aus diesem Grund ist POLI-TAPE auch immer wieder Vorreiter bei neuen Technologien im Bereich Flex & Flock.

4. Alleinstellungsmerkmale des Unternehmens

Da die gesamte Produktionskette „in-house“ erfolgt, ist POLI-TAPE nicht abhängig von Lieferanten und Schwankungen in deren Qualität. Im Gegenteil kann POLI-TAPE immer wieder mit Innovationen aufwarten und damit den Markt begeistern. Die größte Entwicklung ist wohl die TURBO-Range, bei der Flex in nur 5 Sekunden bei lediglich 130 Grad Celsius verpresst werden kann. Damit ist das Produkt einsetzbar auch auf modernsten und empfindlichsten Materialien. Entwicklungen, die Marktbegleiter später versuchen zu kopieren. Aber immer wieder wartet POLI-TAPE mit kleinen Neuerungen auf. So wurde gerade das erste BLACKBOARD-FLEX entwickelt und auf den Markt gebracht. Ein Flex, das wie eine Tafel funktioniert, mit Kreide zu beschreiben ist und abwaschbar ist.

5. Leistungsangebot (Produkte bei IGEPA erhältlich)

In erster Linie bezieht die IGEPA das POLI-FLEX PREMIUM, POLI-FLEX TURBO sowie noch weitere Spezialitäten aus der Image-Serie sowie bedruckbare Flexvarianten wie z.B. das TURBO-PRINT. Aus den anderen Geschäftsbereichen werden vorwiegend Application Tapes und Spezialitäten aus dem Programm an Digitaldruckfolien bezogen.

Quelle: POLI-TAPE Klebefolien GmbH

Unsere Lieferanten stellen sich vor

IGEPA legt neben hochwertigen Produkten Wert auf eine vertrauensvolle, langjährige Zusammenarbeit mit ihren Zulieferern. In der Regel sind dies auch die führenden Anbieter der Branche. Gemeinsam setzen wir auf Qualität, Zuverlässigkeit und eine hohe Präsenz, was Lieferungen weltweit gewährleistet, und suchen nach innovativen Lösungen für unsere Kunden.

1. Marktbedeutung, Umsatz, Anzahl Mitarbeiter

Wir befinden uns im Vicenza der 70er Jahre, mitten im italienischen Nordosten: Hier beginnt die Geschichte von Siser, einem der heute weltweit führenden Unternehmen in der Herstellung von Thermo-Transfermaterialien für die Textilveredelung, mit einem Umsatz über 60 Mio € und mehr als 90 Mitarbeitern, allein am italienischen Standort.

Eine Niederlassung in den USA und eine in Singapur ermöglichen die Unterstützung von Kunden auf allen 5 Kontinenten. Nachdem Siser zuerst mit Materialien zum Ausstanzen für den Bereich Sportbekleidung auf den Markt kommt, nimmt es zu Beginn der 80er Jahre zwei revolutionäre Produkte für den Schneideplotter in die eigene Artikelreihe auf: Videoflex und Stripflock™.

Ein unstillbarer Wissensdrang und das ständige Bestreben nach Verbesserung bestimmen von Anfang an die Geschichte von Siser. Und genau diese Werte inspirieren Siser später dazu, die Aufmerksamkeit nicht mehr nur auf die Anwendung des Cad-Cut™, sondern auch auf den Digitaldruck zu richten. Heute erzählen über 40 Produkte mit einer äußerst breiten Farbpalette von der Geschichte Sisers, und schauen in eine Zukunft, die auf höchster Qualität aufgebaut und Ihrer Kreativität gewidmet ist.

2. Hauptgeschäftsbereiche

Das Kerngeschäft von Siser ist die Herstellung von Thermo-Transferfolien, sowohl für Schneideplotter, als auch für den Digitaldruck-Bereich. Die Siser Produktpalette bietet Standard-, Effekt-, Glitter- und Performance-Folien mit dem Ziel, jedem Kunden vielfältige Möglichkeiten zu geben. Siser produziert aber auch, zur Vervollständigung Ihres Angebots, die erfolgreiche und bekannte Thermo-Transferpresse TS One sowie die passenden Application-Tapes für Ihre bedruckbaren Folien.



3. Eigenherstellung/Fremdbezug der Rohmaterialien (Tiefe der Wertschöpfung)

Siser führt den gesamten Prozess von der Entwicklung bis zur Zusendung der Folien selbst durch. Die enge Zusammenarbeit mit den Lieferanten erlaubt weiterhin, die komplette und genaue Kontrolle der Rohstoffe, um die höchste Qualität zu gewährleisten.

4. Alleinstellungsmerkmale des Unternehmens

Innovation, Qualität und Service sind die drei Säulen, auf denen unsere Arbeit steht. Die Beobachtung der Markttrends und die Zusammenarbeit mit den Kunden erlaubt Siser, immer einen Schritt vorne zu sein.

5. Leistungsangebot (Produkte bei IGEPA erhältlich)

Bei der IGEPA Gruppe kann man hauptsächlich den Bestseller P.S. Film sowie die Variationen P.S. Film Extra und P.S. Stretch beziehen. Andere Folien wie Videoflex, Stripflock® Pro oder Spezialfolien wie Thermoreflex® Extra werden auch angeboten.

Quelle: Siser S.r.l.

1. Marktbedeutung, Umsatz, Anzahl Mitarbeiter:

Chemica ist ein französischer Hersteller im Bereich Thermo-Transferdruck. Des Weiteren hat die französische Firma einen Sitz in Amerika und Hong Kong. Hierdurch wird eine weltweite Lieferung gewährleistet. Chemica ist Mitglied der Gruppe Flex Dev. Die Groupe Flex Dev erreicht einen Umsatz von 40 Millionen Euro und beschäftigt derzeit 150 Mitarbeiter. Ein Zusammenschluss folgender Firmen:

Sefa: Französischer Hersteller von Textiltransferpressen.

Stilscreen: Italienischer Hersteller von Grafiken für professionelle Fußballvereine wie z.B. AC Mailand, AS Roma, Olympique Lyonnais) und nationale Vereine (Italien, Schweiz, etc.). Des Weiteren auch namhafte Marken wie Adidas, Puma, Nike, Armani...

ELMS Marketing: Marktführer im englischen Markt für die Personalisierung von Textilien für die größten Sportverbände (NFL, NBA, EFL, Chelsea, Manchester City, etc.).



2. Hauptgeschäftsbereiche

Chemica reagiert mit seiner breiten Produktpalette auf die Wünsche von Kunden aus den Bereichen Sport, Mode, Events oder Workwear.

3. Know-How

Chemica arbeitet eng mit kompetenten Zulieferern zusammen, um die besten Rohstoffe für ihre Folien auszuwählen. Die Wahl der Materialien erfolgt im Interesse der Erhaltung der Umwelt. Damit ist Firstmark der einzige ökologische PVC-Flex, der ohne Schadstoffe hergestellt wird und ein Bestseller der Chemica Produktreihe ist. Die Stärke liegt ganz klar im Laminierungsprozess dank eines fortschrittlichen Produktionsvorganges. Dies ermöglicht eine Auslieferung von höchster Qualität, die eine hohe Stabilität bei jedem Einsatz garantiert.

4. Besonderheiten

Chemica ist ein Pionier in der Herstellung von Heißtransferfolien, welche sich für alle technischen Textilien und neuen digitalen Technologien eignen. Tatsächlich umfasst dieses Sortiment das Schneiden von Folien, die mit Plottern kompatibel sind, aber auch bedruckbare Folien (Solvent, Ecosolvent, Latex und Sublimation). Die Mehrzahl unserer Produkte ist nach OEKO-TEX® Class 1 zertifiziert, um eine sichere Verwendung zu gewährleisten. Schließlich sind Chemica-Produkte gekennzeichnet durch:

- Große Finesse, die den Komfort und die Atmungsaktivität getragener Textilien bietet
- Polyester-Materialien mit geringer Klebrigkeit, die ein einfaches Ablösen, die Verwirklichung kleiner Details und die erwartete Vorbereitung einer großen Anzahl von visuellen Elementen ermöglichen.

5. Unsere Flaggschiffprodukte

Hotmark Revolution: Universelle Folie für alle Textilien (Baumwolle-Polyester-Nylon) und alle Verwendungen (Schnell: 5 Sekunden, Niedrigtemperatur: 120°C).

Easyprint: Ganz einfach ohne ApplikationTape zu verwenden, Generic ICC Profile, Mat Aspekt, geeignet für Eco-Solvent- Latextinten (HP-zertifiziert).

Quelle: Chemica S.A.S

STAHL'S'

1. Marktbedeutung, Umsatz, Anzahl Mitarbeiter:

Der Grundstein wurde bereits im Jahr 1932 in Michigan, USA gelegt. Das Unternehmen wird somit seit über 80 Jahren von der Familie Stahl geleitet. STAHL'S' ist der weltweit führende Hersteller von Transferpressen und Materialien im Bereich des Textildrucks mit Produktionsstandorten und Vertriebsgesellschaften weltweit.

STAHL'S' produziert und entwickelt in eigenen Anlagen rund um den Globus und ist somit immer am Puls der Zeit. Der Standort Dillingen im Saarland wurde in den 80er Jahren gegründet und kann somit mit seinen über 40 Mitarbeitern selbst schon auf eine über 30jährige Firmengeschichte zurückblicken.

2. Hauptgeschäftsbereiche

Hauptgeschäftsbereiche sind die plottbaren CAD-CUT® sowie die bedruckbaren CAD-COLOR® Folien, die in STAHL'S'-eigenen Anlagen produziert werden, sowie die Transferpressen der Marke STAHL'S' Hotronix®, die weltweit Maßstäbe gesetzt haben. Neben Folien und Maschinen ist STAHL'S' in allen Bereichen rund um die Textilveredelung zu Hause. STAHL'S' ist die einzige Firma, die alles im Portfolio hat, um die Fle- und Flock Folien perfekt zu verarbeiten und liefert somit einen „All-in-one-Hand“-Service.

3. Eigenherstellung/Fremdbezug der Rohmaterialien (Tiefe der Wertschöpfung)

STAHL'S' stellt sämtliche Produkte in firmeneigenen Anlagen rund um den Globus selbst her und betreibt zudem eigene Forschungszentren, um die Qualität der Folien sicherzustellen und stets weiterzuentwickeln, um den hohen Ansprüchen der Textilbranche weiter gerecht zu werden.

4. Alleinstellungsmerkmale des Unternehmens

STAHL'S' hat durch seine innovativen Ideen stets den Markt mitgeprägt und versucht so, seinen Kunden einen Wettbewerbsvorsprung zu garantieren. Bereits 1945 experimentierte STAHL'S' als erster mit Klebstoffen und konnte mit dieser fortschrittlichen Methode erstmals Zahlen und Buchstaben direkt mittels Wärme auf das Textil in nur einem Arbeitsgang aufbringen. Seit 1986 stellt STAHL'S' selbst Transferpressen her.

Der Innovationsgeist, der die Firma STAHL'S' zu einem Branchenführer gemacht hat, ist bis heute lebendig. STAHL'S' ist weiterhin weltweit der einzige Hersteller, der Maschinen und Folien selbst herstellt und alles daransetzt, durch Innovationen seine Kunden weiterzubringen.

5. Leistungsangebot (Produkte bei IGEPA erhältlich)

- Flock und Flexmaterial, sowohl plottbar als auch digital bedruckbar
- Transferpressen
- Accessoires

Quelle: STAHL'S' Europe GmbH



FOREVER

1. Marktbedeutung, Umsatz, Anzahl Mitarbeiter:

FOREVER GmbH ist der weltweit führende Hersteller von Transfermedien für Farbkopierer und Laserdrucker der neuen Generation. Die Kernkompetenz der Firma liegt in der Entwicklung und im Vertrieb von innovativen Qualitätsprodukten für die digitale Druckindustrie. Unsere knapp 35 Mitarbeiter arbeiten mit größter Leidenschaft an kundenspezifischen Beschichtungslösungen sowie maßgeschneiderten Lohnbeschichtungen.

Unsere Produkte werden in über 100 Länder erfolgreich exportiert und wir genießen das Vertrauen unserer langjährigen Partner, wie der IGEPA, seit vielen Jahren. FOREVER ist ein mittelständiges Unternehmen mit unerschöpflichem Potential und stetig wachsendem Umsatz.

2. Hauptgeschäftsbereiche

FOREVER ist der perfekte Partner für die digitale Druckindustrie. Die enge Zusammenarbeit mit unseren Händlern und Geschäftspartnern aus dem Bereich Druck und Papier machen uns zum Ansprechpartner Nummer 1, wenn es um Transferlösungen für Desktop- und Großformatdrucker geht.

3. Eigenherstellung/Fremdbezug der Rohmaterialien (Tiefe der Wertschöpfung)

Die Herstellung aller FOREVER Materialien erfolgt in Deutschland und erfüllt die höchsten Qualitätsstandards. Unsere Stärke liegt im Bereich Forschung & Entwicklung. Wir beobachten die Trends am Markt und entwickeln die richtigen Produkte zum richtigen Zeitpunkt. Einer der Hauptgründe für unseren internationalen Erfolg ist die „Produktbeständigkeit“. Wir verwenden nur Rohmaterialien und Chemikalien von langjährigen Partnern, auf die wir uns verlassen können. Besonders stolz sind wir auf das OEKO-TEX® Class 1 Zertifikat, das wir seit 2013 für einige unserer Transfermedien erhalten haben.

4. Alleinstellungsmerkmale des Unternehmens

Als einer der wenigen tatsächlichen Hersteller mit eigener Beschichtungsanlage sind wir jederzeit in der Lage, neue und innovative Produkte in kurzer Zeit zu produzieren. Mit Hilfe unserer Businesspartner können wir den Bedarf des Marktes schnell und unkompliziert erkennen und somit zukunftsweisende Produkte realisieren.

5. Leistungsangebot (Produkte bei IGEPA erhältlich)

Die IGEPA vertreibt FOREVER Transfermaterialien für Standard- und White-Toner Drucker sowie das passende Zubehör.

Quelle: FOREVER GmbH



1. Marktbedeutung, Umsatz, Anzahl Mitarbeiter:

Seit über 130 Jahren schafft OKI zukunftsweisende Technologien, über 60 Jahre davon im Bereich der Drucktechnik. Schon 1968 trat OKI mit dem revolutionären Matrixdrucker als erstes Unternehmen in das Zeitalter der modernen Drucktechnologie ein. 1989 wurde ein neues Kapitel aufgeschlagen, als OKI den ersten LED-Drucker der Welt auf den Markt brachte. Diese einzigartige Technik nutzen wir seit nunmehr fast 30 Jahren, um für unsere Business-Kunden optimale Lösungen herzustellen.

So wurden die weltweit ersten A4-Farb-MFPs im Jahr 2005 oder der erste 5-Farb-A3-Drucker der Branche 2013 lanciert. Und auch heute bringt OKI immer noch Innovationen wie die erst kürzlich vorgestellten Label-Drucker auf den Markt. Diese Drucker bieten endlich eine Lösung zur Herstellung von qualitativ hochwertigen Labels, die einfach individualisiert und zu ausgesprochen geringen Kosten in kleinen Auflagen hergestellt werden können. Außerdem besitzen die Drucker die Möglichkeit, in WEISS zu drucken. Hier kann man wirklich von einer revolutionären Entwicklung im Labeldruck-Bereich sprechen.

OKI Electric beschäftigt weltweit ca. 20.000 Mitarbeiter und hat einen Umsatz von ca. 490 Milliarden Yen. Die OKI Data Corporation – die Druckersparte von OKI - beschäftigt über 5.000 Mitarbeiter und erwirtschaftet im FY2016 einen Umsatz von 112,4 Milliarden Yen. OKI Europe als Teil der OKI Data Corporation mit Sitz in Egham, UK hat heute 15 Landesgesellschaften, über 500 Mitarbeiter und macht einen Anteil von ca. 40% des globalen Umsatzes von OKI Data aus.

2. Hauptgeschäftsbereiche

OKI Europe hat seine Kernkompetenz im Bereich der LED-Drucktechnologie, versteht sich als Vollsortimenter vom A4 Monodrucker bis hin zu A3+ Farbdruckern und Multifunktionssystemen. Im Bereich Graphic Arts positioniert sich OKI mit innovativen und flexiblen 5-Farbsystemen im A3+ Format, kompakten Weißtoner-Transferdruckern im A3- und A4-Format sowie Neonsystemen bis hin zu Umschlagdrucksystemen in 4- und 5-Farbkonfiguration. Zusätzlich basieren die OKI Systeme der Wide Format Produktpalette auf Eco-Solvent Tinte, bieten das schwärzeste Schwarz am Markt und eine außergewöhnliche Bandbreite an Druckmedien sowohl im Indoor- als auch Outdoor-Bereich.

3. Eigenherstellung/Fremdbezug der Rohmaterialien (Tiefe der Wertschöpfung)

OKI produziert seine Druckwerke und Drucksysteme ebenso selbst wie die entsprechenden Verbrauchsmaterialien.

4. Alleinstellungsmerkmale des Unternehmens

OKI ist Pionier der LED-Technologie und bietet mit seinem einzigartigen Serviceversprechen, qualitativ sehr hochwertigen und äußerst flexiblen Farbsystemen in unterschiedlichsten Bereichen kompakte, innovative Lösungen für seine Kunden.

5. Leistungsangebot (Produkte bei IGEPA erhältlich)

OKI bietet über die IGEPA sein komplettes Portfolio der Pro-Serie Drucksystemen für die grafische Industrie:

- **Pro9431:** A3+ 4-Farb-System auf LED Basis
- **Pro9541:** Flexibles A3+ 5-Farb-System auf LED Basis mit wechselbarer 5. Druckstufe Klar- oder Weißtoner
- **Pro9542:** Hochwertiges A3+ 5-Farb-System auf LED Basis mit Weiß-Unterdruck zum Druck auf dunklen / transparenten Materialien
- **Pro8432WT:** kompaktes A3-Transfer-Drucksystem mit CMY plus Weiß
- **Pro7411WT:** kompaktes A4-Transfer-Drucksystem mit CMY plus Weiß
- **Pro6410Neon:** kompakter, flexibler und innovativer Neonfarb-Drucker mit Neon-Cyan, Neon-Magenta, Neon-Gelb und wechselbarer 4. Druckstufe Weiß oder Schwarz
- Umschlagdruck-Systeme auf Basis der Pro9431/Pro9540 Serien

Quelle: OKI EUROPE Ltd.



Tipps und Tricks

Aus der Praxis für die Praxis: Hier geben wir Ihnen Antworten auf häufig gestellte Fragen. Wissen Sie z. B., was zu tun ist, wenn sich die Folie verfärbt oder Ihre Presse einen Abdruck hinterlässt? Keine Panik, einfach umblättern und Sie erhalten die Tipps und Tricks direkt vom Profi.

Danke an Michael Hildebrandt!

Hilfe, die Flex-Folie verfärbt sich!

Immer wieder treten Verfärbungen der Flex-Folien auf, obwohl es nach dem eigentlichen Transfer keinerlei Anzeichen von möglichen Problemen gab. Wie erklären sich die Probleme? Wie können sie vermieden werden?

Viele Anwender vergessen, dass die meisten Trikotagen der Sportbekleidung aus Polyester bestehen und diese durch Sublimationsfarbe/-tinte eingefärbt werden. Während des eigentlichen Transfers der Folien auf das Textil werden neben dem Heißschmelzkleber natürlich auch die Farbpigmente der Sublimationsfarbe aktiviert. Mit der Zeit wandern die Farbpigmente durch die zu Beginn noch hervorragend aussehende Flexfolie an die Oberfläche.

Was kann ich tun?

Mittlerweile haben die namhaften Hersteller Flex-Folien entwickelt, die die beschriebene Problematik durch eine eingebaute Sperrschicht (Blockout-Schicht) verhindern. Ebenfalls von großer Bedeutung ist diese Sperrschicht bei den immer mehr an Bedeutung gewinnenden bedruckbaren Medien für die Textilbeschriftung.

Verhalten sich alle Farben gleich?

Diese Frage muss man absolut verneinen. Wie man bei vielen Produzenten erkennen kann, wurden nicht alle Farben mit einer zusätzlichen Sperrschicht versehen, sondern nur die wichtigsten wie weiß oder die „empfindlichsten“ (hellblau, rot, gelb, orange). Im Umkehrschluss verfügen viele Folien – bedingt durch die verwendeten Pigmente – über einen ausreichenden „Subliblock-Effekt“. Man muss jedoch ganz klar feststellen, dass sich diese Angabe nicht auf alle Folienhersteller und Textilhersteller übertragen lässt.

Hier hilft nur ein recht einfacher Test, um die Blockout-Wirkung zu testen: Man verpresst die Folie 3-5 mal hintereinander und kann mögliche Verfärbungen erkennen oder nicht. Dies gibt eine ausreichende Sicherheit, ob die speziellen Blockout-Folien oder regulären Flex-Folien verwendet werden sollten.

Weitere Tipps und Hinweise

Immer wieder erscheinen neue Bezeichnungen für Textilien und keiner weiß eigentlich genau, was sich dahinter verbirgt. So dient vielleicht die „Softshell-Jacke“ als hervorragendes Beispiel, da auch hier ein großer Anteil an Polyester enthalten ist und somit bei der Beschriftung erhebliche Verfärbungen auftreten können. Ein Blick auf das Etikett, welches die Bestandteile der Textilien erklärt, lohnt sich somit immer.

Welche Materialien lassen sich übereinander verarbeiten?

Immer größer wird die Nachfrage an Mehrfachapplikationen auf einem Textil – was muss ich beachten?

Zuerst einmal muss man natürlich feststellen, dass nicht alle Flock- und Flex-Folien beliebig miteinander kombiniert werden können. Ich versuche, Ihnen so neutral wie möglich eine Übersicht der verschiedenen Möglichkeiten zu geben, möchte Sie jedoch bitten, die einzelnen Hersteller auf Besonderheiten hin anzusprechen.

Flock auf Flock

Diese Kombination birgt einige Gefahren in sich, da man bei der eigentlichen Flockfaser schon deutliche Unterschiede bezüglich mehr oder weniger starken Imprägnierungen haben kann. Ist dies ausgeschlossen, so stellt die jeweilige Faserhöhe eine weitere Schwierigkeit dar. Gelingt es nicht, einen kompletten Verbund zwischen Faser und Heißschmelzkleber zu erreichen, besteht die Gefahr, dass sich spätestens nach dem Waschen die Folien voneinander trennen oder es stellenweise zu Bruchstellen kommt.

Es ist also ratsam, mindestens die Parameter Druck, Temperatur und Zeit so anzupassen, dass der Heißschmelzkleber mehr Chance hat, sich zu verankern. Bitte beachten Sie zusätzlich, dass lose Fasern auf der Oberfläche zusätzlich für Probleme sorgen können.

Flex auf Flex

Grundlegend stellt diese Variante die beste Möglichkeit dar, aber auch hier gibt es einige potentielle Risiken. PVC- und Polyester-Oberflächen sind definitiv nicht ideal für die Realisierung mehrfarbiger Applikationen, sofern sie die erste (untere) Schicht darstellen. Durch seine chemischen Eigenschaften nahezu ideal stellt sich jedoch PU (Polyurethan) dar. Hier gibt es bedingt durch die Pigmente nur wenige Produkte wie die Neonfarben, Hellblau, Gold und Silber, die man nicht verwenden sollte – da spielt es auch keine Rolle, ob sie „unten“ oder „oben“ eingesetzt wird.

Flock auf Flex

Hier gelten die Informationen von Flex auf Flex, was die untere Folie betrifft!

Weitere Tipps und Hinweise

Um Zeit und damit auch Geld zu sparen, beachten Sie, dass bei der Applikation der ersten Folie eine Transferzeit von 3-4 Sekunden ausreichend ist, bevor man die Polyesterfolie entfernt. Beim letzten Verarbeitungsschritt kann man dann die volle Zeit je nach Hersteller investieren, um eine komplette Verankerung zu erreichen. Bitte beachten Sie, dass manche Folien anstatt eines transparenten einen weißen Kleber haben. Sollte man diese Folien als „Oberschicht“ verwenden, so kann ein weißer Rand der ungewollte Nebeneffekt sein.

Was tun, wenn die Platte der Transferpresse einen Abdruck hinterlässt?

Sicherlich hatsich jederAnwender von Textilbeschriftungsfolien mindestens einmal mit dieser Thematik auseinandersetzen müssen. Wie erklären sich die Probleme? Wie können sie vermieden werden?

Bedingt durch die immernoch weiter stark wachsende Vielzahl der Textilien im Markt und die unterschiedlichsten chemischen Zusammensetzungen ist die Beantwortung der Frage nicht gerade einfach. Prinzipiell wird durch den Transfer der Folie mit Temperatur, Druck und Zeit die Oberfläche des Substrates verändert. Ohne zu tief in die Thematik einzugehen kann man sich hierunter chemische oder auch nur mechanische Veränderungen vorstellen.

Wie kann ich das Problem einschränken?

Zuerst einmal sollte sich der Verarbeiter schlau machen, welche Bestandteile das Textil hat – hieraus lässt sich mit einiger Erfahrung langfristig sehr genau ableiten, inwiefern Probleme auftreten können und ob sie zu verhindern oder reversibel sind.

Erläutern möchte ich die Problematik anhand einiger Beispiele: Auch nach der vielleicht häufigsten Anwendung auf Baumwollgeweben ist der Plattenabdruck nach dem Transfer ein unerwünschter Nebeneffekt – aber bereits nach der ersten Wäsche nimmt die Oberfläche die alte Struktur wieder an. Nicht wenige Anwender halten die betroffenen Stellen über den Wasserdampf eines Wasserkochers – auch hier stellen sich die Fasern wieder auf.

Fleece-Jacken fallen generell nicht unter die Rubrik „Einfache Verarbeitung“ und weisen zusätzlich nach der Übertragung der Folien extreme Veränderungen auf. Hier kann man versuchen, die Optik der plattgedrückten Fasern durch ein feuchtes Tuch oder die Bearbeitung mit einer Bürste deutlich aufzubessern. Das wohl größte Problem stellen die Polyestertextilien dar, da sich die Abdrücke kaum vermeiden und beheben lassen. Diese These ist jedoch nicht ganz unstrittig, da einige Anwender Methoden entwickelt haben, um den Schaden so gering wie möglich zu halten.

Was kann ich tun, um den Effekt zu verhindern bzw. zu minimieren?

Selbstverständlich kann man durch Optimierung der Parameter Temperatur, Druck und Zeit die Auswirkungen der Heizplatte minimieren. Speziell die Reduktion des Druckes in Kombination mit Herabsetzung der Temperatur bei etwas längerer Einwirkungszeit erzielen deutliche Verbesserungen. Viele Spezialisten schwören auch auf den Einsatz von verschiedensten Polsterungen – hier bitte ich jedoch zu bedenken, dass man ganz genau herausfinden sollte, wie viel Temperatur weniger am Transfermaterial ankommen, denn ansonsten resultiert ein Haftungsproblem.



Hilfe, welche digital bedruckbare Folie ist die richtige?

Der Markt bietet zahlreiche digital bedruckbare Flex-Folien an. Doch nach welchen Kriterien wähle ich die richtige Folie für meine Anwendung?

Bei der Vielfalt der bedruckbaren Folien ist es nicht gerade leicht, immer die richtige Wahl zu treffen. Auf was muss ich achten? Wo liegen die Vor- und Nachteile der verschiedenen Materialien? Einleitend möchte ich feststellen, dass es mir nicht gelingen wird, die Zustimmung aller Anwender zu erhalten, da die verschiedenen Anforderungen und Geschmäcker einfach nicht zu vereinbaren sind. Vielmehr sollen meine Anmerkungen Ihnen ein Gefühl dafür geben, wo die Schwierigkeiten liegen können.

Matt oder glänzend?

Schon beim Druckfinish gehen die Ansichten deutlich auseinander, wobei ich mir einbilde, dass speziell in Deutschland matt deutlich vor glänzend liegt. Oft wird das Ergebnis schon von der Chemie der Materialien vorgegeben. PVC-Folien tendieren im Gegensatz zu den ökologisch unbedenklicheren Polyurethanfolien zu einem glänzenden Ergebnis.

Klare Vorteile bietet PVC allerdings bei der Tintenaufnahme, dies wird extrem deutlich bei „schwarzen“ Motiven. Von den renommierten europäischen Anbietern werden Folienstärken zwischen 75 – 160 µm angeboten. Nachvollziehbar ist natürlich der Wunsch, aufgrund eines erhöhten Tragekomforts immer dünner zu produzieren. Jedoch müssen die Folien ja auch die Anforderungen bezüglich Deckkraft, Schneide- und Entgitterungsfähigkeit erfüllen.

Papier- oder Polyesterträger? Klebend oder nicht-klebend?

Was die Abdeckung angeht, so sind sehr unterschiedliche Versionen im Markt verbreitet. Neben Papierträgern kann man klebende und nicht-klebende Polyesterfolien finden. Meiner Meinung nach ist ganz klar eine Tendenz zum nichtklebenden Träger erkennbar, sofern die Haftung der Folie ausreichend hoch ist, um eine gute Weiterverarbeitung zu gewährleisten. Sobald die Trägerfolien mit einem Klebstoff ausgerüstet sind, werden diese natürlich auch durch die mehr oder weniger starken Lösemittel angegriffen. Dies hat sehr oft einen Ablöseeffekt zur Folge und macht die Weiterverarbeitung schwierig.

Gerade bei etwas komplizierteren Logos oder Motiven ist es unerlässlich, die geeignete Übertragungsfolie zu wählen. Hier geht es darum, genau die zu den jeweiligen Oberflächen geeigneten Tapes zu finden. Dabei muss man die Haftung der bedruckbaren Folien zur Folie/ Papier im Auge behalten und auch die unterschiedlichen Oberflächenspannungen der verschiedensten Tinten.

Warum kann es zu Auswaschungen kommen?

Es kommt zwar relativ selten vor, jedoch kann auch mal etwas im Produktionsprozess schief laufen. Einer der häufigsten Fehler liegt in einer nicht ausreichenden Trocknungszeit begründet. Hieraus resultieren sehr oft mehr oder weniger extreme Auswascherscheinungen.

Idealerweise sollte der Druck mindestens 24 Stunden Zeit haben, völlig auszudampfen.



Hilfe, die Folie hält nicht! Woran kann es liegen?

Immer wieder gibt es verärgerte Endkunden, da die Transferfolie sich bereits nach wenigen Waschvorgängen vom Textil löst bzw. gelöst hat. Wie erklären sich die Probleme? Wie können sie vermieden werden? Was ist die Ursache?

Meiner Erfahrung nach liegt es im seltensten Fall an der Folie. Natürlich kann auch mal in produzierenden Betrieben etwas schief laufen, aber meistens sind es Anwendungsfehler, die das Problem erklären. Grundlegend muss man feststellen, dass es bei der Vielzahl der Produkte extrem wichtig ist, die empfohlenen Verarbeitungsparameter der einzelnen Produkte zu beachten.

Es gibt hier deutliche Unterschiede, was die Transferbedingungen Druck, Temperatur, Zeit und das Entfernen des Polyesters angeht. Stellt man nun nicht hundertprozentig sicher, dass sich die Transferfolie optimal mit dem Untergrund verbindet, so kann selbstverständlich auch keine dauerhafte Lösung garantiert werden. Sehr häufig muss man auch die nicht gleichmäßige Druckverteilung während des Transfers unter der Transferpresse für ein Scheitern verantwortlich machen. Kragen, Knopfleisten etc. sollten immer mit Hilfe von Hilfsmitteln wie z. B. Teflon-Kissen als Fehlerquelle ausgeschaltet werden. Der Bereich, auf dem man die Textilbeschriftung durchführt, sollte immer eben und exponiert sein.

Welche Rolle spielen die Textilien?

Auch die Vielfalt der Textilien muss bei der Betrachtung mit einbezogen werden. So gibt es definitiv schon einige Materialien, die den erforderlichen Temperaturen für den Transfer nicht standhalten. Grundlegend gilt: je strukturierter ein Untergrund ist, umso mehr sollte vom Gesamtpaket Temperatur, Druck und Zeit investiert werden. Hier gibt es verschiedene Kombinationen, die zu einem erfolgreichen Transfer führen.

Was sollte weiterhin berücksichtigt werden?

Immer mehr Textilien weisen Imprägnierungen auf und verhindern so das Eindringen des Heißschmelzklebers in die Struktur des Substrates. Wird dies nicht ermöglicht, kann die Beschriftung nicht halten.

Wie kann ich das Problem erkennen/verhindern?

Sehr einfach kann man erkennen, ob eine wasserabweisende Appretur vorliegt oder nicht, indem man einen Wassertropfen auf das Kleidungsstück tropfen lässt. Bleibt der Tropfen in Perlenform auf dem Untergrund stehen, so heißt es Vorsicht, denn hier kann auch nicht der Heißschmelzkleber eindringen. Wird das Wasser eingesogen, so kann man davon ausgehen, dass einem erfolgreichen Transfer nichts im Wege steht.

Weitere Tipps/Hinweise:

Geht man bei Regenbekleidung davon aus, dass die Imprägnierung notwendig ist, so kann man dies bei T-Shirts oder Pullovern nicht gerade sagen. Oft liegen hier Wachse oder Paraffine vor. Durch einige Sekunden „Vorpressen“ kann man diese Störenfriede jedoch sehr einfach verdampfen.

Autor: Michael Hildebrandt



Wir sind für Sie da! Persönlich und digital

Kurze Wege, schlanke Prozesse und der direkte Draht von Mensch zu Mensch prägen unsere Kundenbeziehungen. Denn durch unsere regionale Struktur sind wir nicht nur mit unserer Logistik schnell bei Ihnen, sondern auch in Ihrer Region als mittelständischer Großhändler verwurzelt und verbunden. Auch wenn vieles heute digital funktioniert, steht für uns die persönliche Nähe nach wie vor im Vordergrund.

Die Digitalisierung wesentlicher Prozesse bietet enormes Potenzial für produktiveres Arbeiten. Mit den digitalen Diensten der IGEPA machen wir für Sie die Beschaffung so einfach wie möglich. Mit Angeboten wie unserem Onlineshop oder EDI Schnittstellen erleichtern wir den Zugang zu Produkten und Services.

Der IGEPA Onlineshop Nützliche Funktionen im Überblick

Im IGEPA Onlineshop dreht sich alles um Ihr Projekt. Die Sortimente der IGEPA group aus allen Geschäftsfeldern stehen Ihnen direkt, komfortabel und rund um die Uhr zur Verfügung.

- Automatisiere Warenkorbabholung
- Maßgeschneiderte Produktanzeigen
- Individualisierbare Ansichten
- Verfügbarkeitsanzeige
- Kundeneigene Artikelnummern
- Setzen von Favoriten (Merkzettel)
- Ansicht des Auftragsstatus
- Listing der Bestellhistorie
- Nachbestellungen aus der Bestellhistorie
- Anzeige bereits verwendeter Lieferadresse
- Kundenindividuelle Preise
- Digitale Farbkarten
- Säge- und Schneidedienstleistungen
- Auslösen von Rahmenaufträgen
- Einsehen von Angeboten
- Preislisten selbständig konfigurieren (XML, BMEcat, PDF)
- Digitale Preislisten (E1) abrufbar
- Download von Rechnungen und Lieferscheinen
- Schnellbestellung
- Platzieren von Servicenachfragen und Reklamationen
- Digitales Bestellformular (eLink)
 - Formularlink zum Speichern
 - Kunden-Self-Service ohne Zutun der IGEPA
 - Auch als QR-Code für Bestellungen nutzbar
 - Nutzung z.B. für Ausschreibungen oder Budgets durch Eingrenzung des Sortiments

Über Ihren individuellen Benutzer-Account können Sie den Onlineshop ganz nach Ihren Bedürfnissen und Wünschen einrichten. Dabei wählen Sie Ihre persönlichen Favoriten, Produktgruppen und Ihre Lieferadresse. Ihre Bestellhistorie, Ihre Lieferscheine und Rechnungen werden über einen Zeitraum von mindestens einem Jahr hinterlegt und lassen sich jederzeit einsehen. Sie können sie als PDF-Datei abrufen. So können Sie z.B. wiederkehrende Positionen immer bequem nachbestellen.

Sie wollen mehr dazu wissen? Kontaktieren Sie gerne Ihren IGEPA Fachberater.



E. MICHAELIS & CO.
(GmbH & Co.) KG
Senefelder-Ring 14
21465 Reinbek
T +49 40 72777-0
F +49 40 72777-466

E. MICHAELIS & CO.
(GmbH & Co.) KG
Tabbertstraße 18
12459 Berlin
T +49 30 53070-0
F +49 30 53070-444



HANSA GmbH & Co. KG
Großhandel
Heinz-Kerneck-Straße 8
28307 Bremen
T +49 421 4862-0
F +49 421 4862-200



vph GmbH & Co. KG
Gutenbergstraße 4
30966 Hemmingen
T +49 511 9428-0
F +49 511 9428-290

vph GmbH & Co. KG
Eckendorfer Straße 196
33609 Bielefeld
T +49 521 9205-0
F +49 521 20809-79



FREYTAG & PETERSEN
GmbH & Co. KG
Longericher Straße 215–221
50739 Köln
T +49 221 1776-0
F +49 221 1776-500

FREYTAG & PETERSEN
GmbH & Co. KG
Overhoffstraße 50
44149 Dortmund
T +49 231 9073-0
F +49 231 9073-100

FREYTAG & PETERSEN
GmbH & Co. KG
Gewerbegebiet Sirzenich
Im Langengrund
54311 Trierweiler
T +49 651 82631-0
F +49 651 82631-10



GEIGER GmbH & Co. KG
Schulze-Delitzsch-Straße 7
73434 Aalen/Württ.
T +49 7361 599-0
F +49 7361 599-170

GEIGER GmbH & Co. KG
Am Fuchsgraben 12
77880 Sasbach
T +49 7841 6739-0
F +49 7841 6739-344



2H GmbH & Co. KG
Dieselstraße 24
85748 Garching bei München
T +49 89 32950-0
F +49 89 32950-100

2H GmbH & Co. KG
Isarstraße 28
90451 Nürnberg
T +49 911 9685-0
F +49 911 9685-222



IGEPA GROSSHANDEL GmbH
Igepa-Ring 1
06188 Landsberg/OT Queis
T +49 34602 61-600
F +49 34602 61-899

IGEPA GROSSHANDEL GmbH
August-Horch-Straße 3
64807 Dieburg
T +49 6071 3015-0
F +49 6071 3015-100

IGEPA GROSSHANDEL GmbH
Auf dem Haderland 6
99894 Friedrichroda/
OT Ernstroda
T +49 3623 3633-0
F +49 3623 3633-20

IGEPA GROSSHANDEL GmbH
Woldzegartener Weg 7
17209 Leizen
T +49 39922 805-0
F +49 39922 805-90

IGEPA GROSSHANDEL GmbH
Schutterwälder Straße 25
01458 Ottendorf-Okrilla
T +49 35205 423-0
F +49 35205 423-55

IGEPA group GmbH & Co. KG
Heidenkampsweg 74–76
20097 Hamburg
T +49 40 727788-0
info@igepagroup.com



IGEPA group