

VISCOM

IGEPA WTC Termine 2020

Wrap Training Concept

Trainingskonzept für Vollfolierungen

+++
Weitere
**Schulungs-
termine**
Viscom



IGEPA WTC

Wrap Training Concept

Lieber Geschäftsfreund, lieber Interessent,

sicherlich, Training und Verklebeschulungen gibt es viele - mal gut, mal weniger gut - oft den Interessen einzelner Folienhersteller unterworfen, selten einem zielgerichteten Konzept folgend. **Wir möchten das ändern!**

Mit voller Überzeugung unterstützen wir als IGEPA die Leitgedanken und Zielsetzungen der GEWA – German Wrapping Association – zur Förderung des Qualitätsstandards im Folienhandwerk. Die anerkannt hohen, neutralen aber herstellerseitig allgemein akzeptierten Standards sind die Grundlage für ein - im wahrsten Sinne des Wortes - wegweisendes Trainingskonzept. Dieses ergänzt die zum Zertifizierungsprozess führenden Module der GEWA um weitere Trainingskurse, speziell für Einsteiger oder weniger Geübte.

Selbstverständlich werden auch diese Kurse nach GEWA-Richtlinien und mit GEWA-zertifizierten Trainern durchgeführt. Egal ob neue Mitarbeiter eingearbeitet werden sollen, Wissen aufgefrischt oder das GEWA-Zertifikat für Ihren Betrieb angestrebt wird, Sie entscheiden welche Module Ihrem aktuellen Bedarf entsprechen. Alle Termine, Inhalte und Trainer finden Sie in dieser Übersicht.

Viel Erfolg wünscht Ihnen Ihr IGEPA-Team

Das dürfen Sie immer von Ihrem IGEPA-Training erwarten:

- Einheitliches Trainingskonzept mit GEWA-zertifizierten Trainern
- Vermittlung von Know-How rund um Folie und Vollverklebungen
- Herstellerneutrale Beratungen und Schulungen - vielfältige Folienauswahl
- Limitierte Teilnehmerzahl für eine effektive Schulung jedes Einzelnen
- Ausreichend Platz um das zu verklebende Fahrzeug
- Saubere Arbeitsumgebung und gute Ausleuchtung

Unsere zertifizierten Trainer



Top-Folierer
Marco Dittl



Verklebeservice Eidt
Jürgen Eidt



STEMA Nord
Manfred Hunold



Folien Lounge
Robin Bös



Trainingstermine

2020

WTC BASIC	Trainer	Veranstalter / Ort
10.02.2020	Jürgen Eidt	Geiger, Aalen
11.02.2020	Jürgen Eidt	Geiger, Sasbach
18.02.2020	Manfred Hunold	Michaelis, Reinbek
03.03.2020	Marco Dittl	HANSA, Bremen
10.03.2020	Marco Dittl	Chemnitz
17.03.2020	Marco Dittl	IGEPA, Dieburg
24.03.2020	Jürgen Eidt	2H, München
24.03.2020	Marco Dittl	Teterow
21.04.2020	Manfred Hunold	F+P, Köln
27.04.2020	Manfred Hunold	vph, Hemmingen
07.09.2020	Manfred Hunold	vph, Hemmingen
06.10.2020	Robin Bös	F+P, Köln
07.10.2020	Robin Bös	F+P, Köln
13.10.2020	Jürgen Eidt	2H, München

WTC ADVANCED	Trainer	Veranstalter / Ort
12. / 13.02.2020	Jürgen Eidt	Geiger, Sasbach
19. / 20.02.2020	Manfred Hunold	Michaelis, Reinbek
04. / 05.03.2020	Marco Dittl	HANSA, Bremen
11. / 12.03.2020	Marco Dittl	Chemnitz
16. / 17.03.2020	Manfred Hunold	Michaelis, Berlin
18. / 19.03.2020	Marco Dittl	IGEPA, Dieburg
25. / 26.03.2020	Jürgen Eidt	2H, München
25. / 26.03.2020	Marco Dittl	Teterow
22. / 23.04.2020	Manfred Hunold	F+P, Köln
28. / 29.04.2020	Manfred Hunold	vph, Hemmingen
08. / 09.09.2020	Manfred Hunold	vph, Hemmingen
08. / 09.10.2020	Robin Bös	F+P, Köln
14. / 15.10.2020	Jürgen Eidt	2H, München

WTC MASTER	Trainer	Veranstalter / Ort
18. / 19.03.2020	Manfred Hunold	Michaelis, Berlin
30.09. / 01.10.20	Jürgen Eidt	Geiger, Aalen

Preise:

BASIC: 250 Euro netto / Person

ADVANCED & MASTER: 600 Euro netto / Person

MASTER-Training (= GEWA Modul 2)

Anmeldung:

Kontaktieren Sie bitte direkt Ihren IGEPA Fachberater. Ihre Teilnahme wird durch das zuständige IGEPA Haus organisiert. Alle Termine finden Sie auch im Internet unter: igepa-viscom.de/igepa/seminarangebote

Details zu den Trainings-Modulen finden Sie auf den folgenden Seiten



IGEPA Trainingsmodule

Speziell für Einsteiger und weniger Geübte

IGEPA Master-Training

Zertifizierungsmodul



IGEPA WTC	BASIC-Training	ADVANCED-Training	MASTER-Training (= GEWA Modul 2)
Dauer	1 Tag	2 Tage	2 Tage
Voraussetzung	keine	Grundlagenwissen über verschiedene Folienarten und Anwendungen sowie erste Verklebe-Erfahrungen sollten vorhanden sein	Eingehende 3D-Verklebe-Erfahrungen inkl. Sicken und Ecken, mehrteilige Verklebung, Kostenkalkulation von Komplett-Folierungen
Ziele	<ul style="list-style-type: none"> Grundlagenwissen über verschiedene Folienarten und Anwendungen Blasen- und faltenfreies Verkleben auf glatten und leicht gewölbten Flächen Erste Erfahrungen mit 2D-Verklebungen auf leicht gewölbten Untergründen 	<ul style="list-style-type: none"> 3D-Fahrzeugteile können verklebt werden Mehrteilige Verklebung Digitaldrucke in Sicken, mit und ohne Schnitt Eckenlösungen mit und ohne Schnitt Montagemöglichkeiten nach GEWA-Richtlinien Kostenkalkulation von Komplett-Folierungen 	<ul style="list-style-type: none"> Vorbereitung auf die GEWA-Zertifizierung Eigenständiges Arbeiten unter Anleitung eines GEWA-Trainers
Inhalte	Theoretischer Teil: <ul style="list-style-type: none"> Vermittlung verschiedener Folientechnologien und Klebetechnologien im Hinblick auf verschiedene Anwendungen 10 Grundregeln der Folierung Praktischer Teil : <ul style="list-style-type: none"> Verklebung von verschiedenen Folien auf glatten und leicht gewölbten Untergründen 	Theoretischer Teil: <ul style="list-style-type: none"> Kalkulator Herangehensweise Komplettfolierungen Übernahmeprotokolle 10 Grundregeln der Folierung Praktischer Teil : <ul style="list-style-type: none"> Verklebung von verschiedenen Folien, mit und ohne Luftkanalstruktur sowie entsprechender Erläuterungen zur Handhabung Schneideübungen auf dem Lack Abschließendes Empfehlungsgespräch für weitergehende Qualifizierungsmöglichkeiten 	<ul style="list-style-type: none"> Eigenständiges Folieren nach GEWA-Standards Jeder Teilnehmer soll auf den aktuellen Verklebe-Standard gebracht werden Abschließendes Empfehlungsgespräch für weitergehende Qualifizierungsmöglichkeiten (GEWA-Zertifikat)
Teilnehmerzahl	Maximal 8 Personen	Maximal 8 Personen	Maximal 8 Personen
Material	Material wird gestellt	Material wird gestellt	Material wird gestellt
Werkzeug	Werkzeug wird gestellt	Teilnehmer bringen eigenes Werkzeug mit	Teilnehmer bringen eigenes Werkzeug mit
Preis / Person	250 Euro netto inkl. Material, Verpflegung und Teilnahmebestätigung	600 Euro netto inkl. Material, Verpflegung und Teilnahmebestätigung	600 Euro netto inkl. Material, Verpflegung und Teilnahmebestätigung

Oft werden Folierungen fälschlicherweise mit Lackierungen verglichen. Dieser Fehler sollte zumindest dem Profi nicht unterlaufen und er sollte seinem Kunden eine klare Auskunft darüber erteilen können, wann eine Folierung überhaupt sinnvoll ist.

Der klare Vorteil der Folierung über die Lackierung ist die Rückrüstbarkeit, ohne dem folierten Objekt zu schaden. Daraus ergeben sich noch Argumente wie Werterhalt, bzw. Wertsteigerung bei Leasingrückläufern und Lackschutz für die Zeit der Folierung. Eigenschaften, die dem Konzept der Lackierung fehlen, ihm jedoch auch nicht abverlangt werden. Folierungen sind auch keine Konkurrenz für das Lackierhandwerk.

Ganz im Gegenteil bedient Folie heute den temporären Markt, der zwar vor 20 Jahren noch von Lackierern bedient wurde, heute aber mit der Lacklösung nicht mehr zu rechtfertigen wäre.



Empfehlung:
Zwischen allen Modulen sollten Sie sich einige Monate Zeit für Praxis-Phasen nehmen, um Ihr gelerntes Wissen zu vertiefen.

GEWA Zertifizierungsmodule

Modul 2= IGEPA Master-Training (S. 5)

Der GEWA Lehrpfad

Qualität kommt von Qualifizierung

GEWA	Modul 1 - Betriebsanalyse	Modul 3 - Prüfungsvorbereitung	Modul 4 - Zertifizierung
Dauer	1 Tag	1 Tag	1 Tag
Voraussetzung	Eingehende 3D-Verklebe-Erfahrungen inkl. Sicken und Ecken, mehrteilige Verklebung, Kostenkalkulation von Komplett-Folierungen	Eingehende 3D-Verklebe-Erfahrungen inkl. Sicken und Ecken, mehrteilige Verklebung, Kostenkalkulation von Komplett-Folierungen	Eingehende 3D-Verklebe-Erfahrungen inkl. Sicken und Ecken, mehrteilige Verklebung, Kostenkalkulation von Komplett-Folierungen
Ziele	Vorbereitung auf die GEWA-Zertifizierung bei Ihnen vor Ort	Abschließende Prüfungsvorbereitung zum GEWA-Zertifikat bei Ihnen vor Ort	GEWA-Zertifizierung
Inhalte	Außendarstellung <ul style="list-style-type: none"> • Allgemeiner Eindruck des Betriebes • Empfang • Internetauftritt • Erreichbarkeit Auftragsabwicklung und Dokumentation <ul style="list-style-type: none"> • Angebotserstellung • Fahrzeugannahme • Fahrzeugübergabe • After-Sales Werkstattbereich / Lager <ul style="list-style-type: none"> • Sauberkeit • Licht • Lagerung • Ausstattung Geschäftsführung <ul style="list-style-type: none"> • Auftreten • Sachverstand • Kalkulation 	<ul style="list-style-type: none"> • Verkleben von Motorhaube, Stoßfänger und Seitenteil eines Fahrzeuges • Kommentar und Korrektur des Trainers • Teile können mehrfach foliert werden • Abschließende Bewertung der Arbeit nach GEWA-Richtlinien • Nachbesprechung 	<ul style="list-style-type: none"> • Betriebsaudit • Fahrzeugvorbereitung inkl. Reinigung • Verkleben von 3 Bauteilen, davon 1 Teil mit Glattkleber • Ergebnisbesprechung
Teilnehmerzahl	1 Betrieb	1 Person	1 Person
Material	---	Material stellt der eigene Betrieb	Material stellt der eigene Betrieb
Werkzeug	---	Teilnehmer haben eigenes Werkzeug vor Ort	Teilnehmer haben eigenes Werkzeug vor Ort
Ort	Eigener Betrieb	Eigener Betrieb	Eigener Betrieb

Modul 1: Betriebsanalyse
 Mit diesem Modul bekommen Sie eine wichtige Einschätzung über den Eindruck und die Aufstellung Ihres Betriebes. Bei Ihnen vor Ort geht der Trainer alle relevanten Bereiche mit Ihnen durch und gibt Ihnen ehrliches Feedback und wertvolle Tipps.

Modul 2= IGEPA MASTER-Training: Folierungsstandards
 Dieses Modul geht über zwei Tage und kann an zentralen Schulungs-orten stattfinden. Von den theoretischen Grundlagen und dem Wissen zu Folien und Kleber aus werden die verschiedenen Techniken zum Rakeln, Schneiden und Verkleben in praktischen Übungen vertieft.

Modul 3: Prüfungsvorbereitung
 Einen Tag lang werden Sie in Begleitung des Trainers alle für die Prüfung relevanten Schritte praktisch durchgehen. Der Trainer gibt Ihnen Hilfestellung und Optimierungsvorschläge, so dass Sie fit für die Prüfung sind.

Modul 4: Zertifizierung
 Die Zertifizierung durch einen GEWA Prüfer findet bei Ihnen vor Ort statt und dauert einen Tag. Sie ist personen- und betriebsgebunden.

Die GEWA folgt strengen Qualitätsspezifikationen für Folierungen und deren Oberflächen. Um eine Folierung objektiv und fachlich beurteilen zu können, wurden zu folgenden Bereichen Qualitätsvorgaben festgelegt:

- Allgemein
 - Fahrzeugsektionen
 - Partikeleinschlüsse
 - Luftblasen
 - Kratzer
 - Ecken & Kanten
- Dichtungen & Detailarbeit
 - Faltenbildung
 - Risse & Schnitte in der Folie
 - Glanz- bzw. Mattgrad
 - Überlappungen & Einleger
 - Lackschnitte

Alle Termine, Preise
 und Informationen
 finden Sie unter:
gewa-ev.de

Weitere Viscom Schulungstermine 2020

Alle Termine finden Sie auch im Internet unter: igepa-viscom.de/igepa/seminarangebote
Weitere Termine werden im Laufe des Jahres ergänzt.

Thema	Datum	Trainer	Veranstalter / Ort
KFZ Sonnenschutz	17.02.2020	Manfred Hunold	Michaelis, Reinbek
	24.04.2020	Manfred Hunold	F+P, Köln
Thema	Datum	Trainer	Veranstalter / Ort
Car Wrap / Lackschutzfolie	21.02.2020	Manfred Hunold	Michaelis, Reinbek
Thema	Datum	Trainer	Veranstalter / Ort
Klingenfrei und sauber schneiden am KFZ	14.02.2020	Jürgen Eidt	Geiger, Sasbach
Thema	Datum	Trainer	Veranstalter / Ort
Flachglas	KW 14	Oliver Demmer	Geiger, Aalen
	KW 14	Oliver Demmer	Geiger, Sasbach

Änderungen vorbehalten.

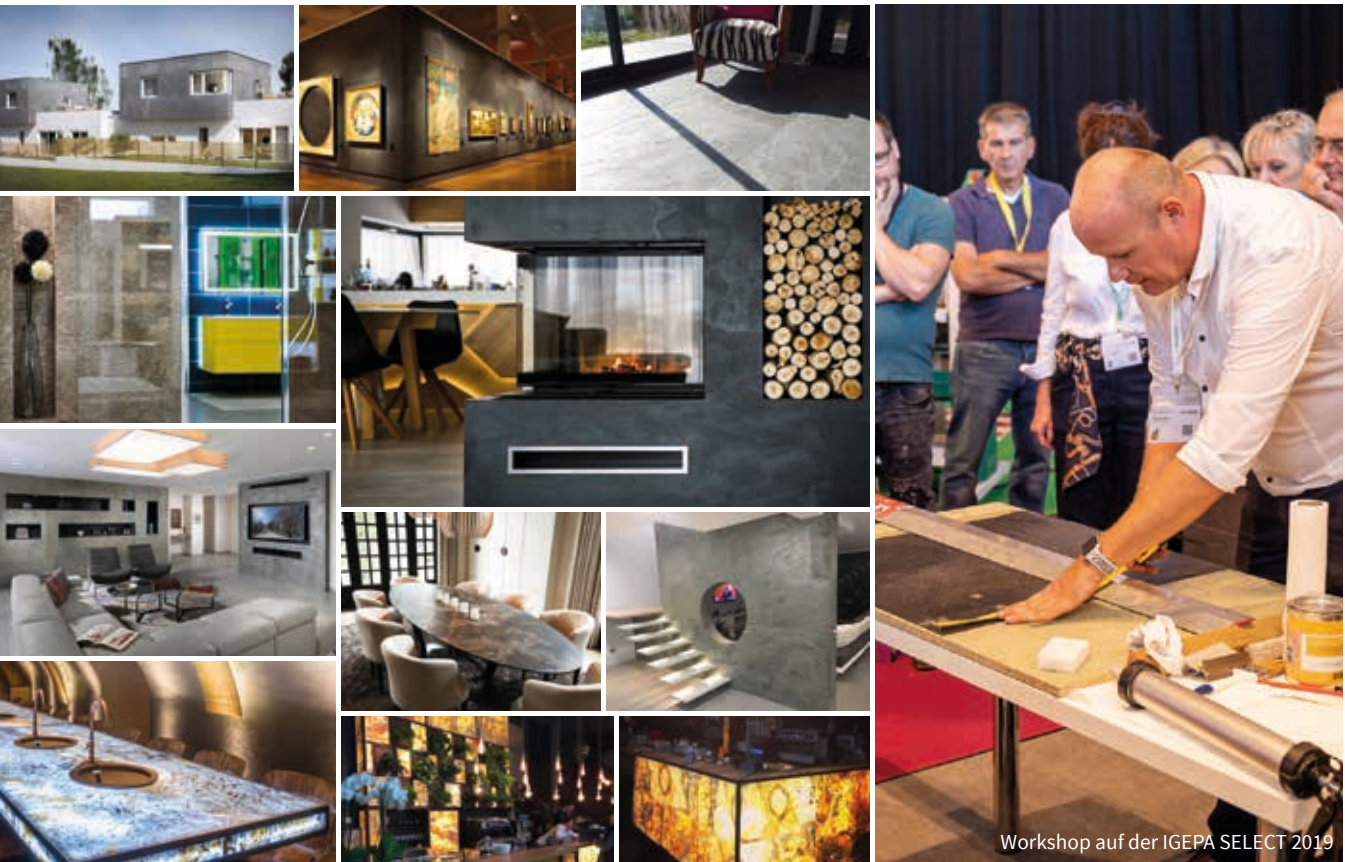


Anmeldung:

Kontaktieren Sie bitte direkt Ihren IGEPA Fachberater. Ihre Teilnahme wird durch das zuständige IGEPA Haus organisiert.

Workshop Die richtige Anwendung von EchtStein Verbundplatten

Theorie
+ Praxis



Workshop auf der IGEPA SELECT 2019

Kombinierter Theorie- und Praxisteil für die Werbetechnik. Holen Sie sich Tipps und Tricks vom Profi und lernen Sie die Herstellung und richtige Anwendung der **EchtStein Verbundplatten** ROCK, FLEX und LUMA kennen. Details erhalten Sie bei Ihrem IGEPA Ansprechpartner.

Standorte bundesweit



- IGEPA Standort
- Schulungsstandort 2020

VISCOM

Ihre Einkaufsvorteile bei Deutschlands führendem Fachhändler

für Siebdruck, Werbetechnik & digitalen Großformatdruck

Einzigartiges **SORTIMENTSSPEKTRUM**

Ob Plattenmaterial, Hardware, Folien, Zubehör, etc... Alles was Sie brauchen bieten wir Ihnen aus einer Hand.

Das spart Zeit!



Unglaubliche **SORTIMENTSTIEFE**

Wählen Sie aus einer Vielzahl von Produktvarianten. Finden Sie immer die effizienteste Lösung für Ihr Projekt.

Das passt und spart Kosten!



Konstante **VERFÜGBARKEIT**

Viele vernetzte, dezentrale Lager gewährleisten eine zuverlässige Versorgung - auch wenn der eilige Bedarf mal größer ist.

Das spart Nerven!



Vorbildlich **SCHNELL**

Wir liefern von heute auf morgen. Regional angepasst auch schon mal am gleichen Tag oder nachts. Mit Paketdienst oder eigenem, umfangreichen Fuhrpark. Logistik - das können wir!

Das spart Stress!



Wir kennen **SIE**

Immer in Ihrer Region und in Ihrer Nähe. Genießen Sie unsere persönliche Betreuung und Beratung. Dadurch wird auch mal „Unmögliches“ möglich.

Das spart Sorgen!



Top **PREIS - LEISTUNG**

Ob bekannte Hersteller- oder Eigenmarken, Qualität steht bei uns im Vordergrund - ohne das Auge für die Wirtschaftlichkeit zu verlieren. Immer gute Qualität zum fairen Preis.

Das spart Ärger!





E. MICHAELIS & CO.
(GmbH & Co.) KG
Senefelder-Ring 14
21465 Reinbek
T +49 (0)40 7 27 77-0
F +49 (0)40 7 27 77-466

E. MICHAELIS & CO.
(GmbH & Co.) KG
Tabbertstraße 18
12459 Berlin
T +49 (0)30 5 30 70-0
F +49 (0)30 5 30 70-444

E. MICHAELIS & CO.
(GmbH & Co.) KG
Wellseedamm 10
24145 Kiel
T +49 (0)40 7 27 77-0
F +49 (0)40 7 27 77-466



HANSA GmbH & Co. KG
Großhandel
Heinz-Kerneck-Straße 8
28307 Bremen
T +49 (0)4 21 48 62-0
F +49 (0)4 21 48 62-200



vph GmbH & Co. KG
Gutenbergstraße 4
30966 Hemmingen
T +49 (0)5 11 94 28-0
F +49 (0)5 11 94 28-290

vph GmbH & Co. KG
Eckendorfer Straße 196
33609 Bielefeld
T +49 (0)5 21 92 05-0
F +49 (0)5 21 2 08 09 79



FREYTAG & PETERSEN
GmbH & Co. KG
Longericher Straße 215-221
50739 Köln
T +49 (0)2 21 17 76-0
F +49 (0)2 21 17 76-500

FREYTAG & PETERSEN
GmbH & Co. KG
Overhoffstraße 50
44149 Dortmund
T +49 (0)2 31-90 73-0
F +49 (0)2 31-90 73-100

FREYTAG & PETERSEN
GmbH & Co. KG
Gewerbegebiet Sirzenich
Im Langengrund
54311 Trierweiler
T +49 (0)6 51 8 26 31-0
F +49 (0)6 51 8 26 31-10



GEIGER GmbH & Co. KG
Schulze-Delitzsch-Straße 7
73434 Aalen/Württ.
T +49 (0)73 61 5 99-0
F +49 (0)73 61 5 99-170

GEIGER GmbH & Co. KG
Welfenstraße 12
70736 Fellbach bei Stuttgart
T +49 (0)7 11 51 82 5-11
F +49 (0)7 11 51 82 5-39

GEIGER GmbH & Co. KG
Am Fuchsgraben 12
77880 Sasbach
T +49 (0)78 41 67 39-0
F +49 (0)78 41 67 39-344



2H GmbH & Co. KG
Dieselstraße 24
85748 Garching bei München
T +49 (0)89 3 29 50-0
F +49 (0)89 3 29 50-100

2H GmbH & Co. KG
Isarstraße 28
90451 Nürnberg
T +49 (0)9 11 96 85-0
F +49 (0)9 11 96 85-222



IGEPa GROSSHANDEL GmbH
Igepa-Ring 1
06188 Landsberg/OT Queis
T +49 (0)3 46 02 61-600
F +49 (0)3 46 02 61-899

IGEPa GROSSHANDEL GmbH
August-Horch-Straße 3
64807 Dieburg
T +49 (0)60 71 30 15-0
F +49 (0)60 71 30 15-100

IGEPa GROSSHANDEL GmbH
Auf dem Haderland 6
99894 Friedrichroda/
OT Ernstroda
T +49 (0)36 23 36 33-0
F +49 (0)36 23 36 33-20

IGEPa GROSSHANDEL GmbH
Woldzegartener Weg 7
17209 Leizen
T +49 (0)3 99 22 8 05-0
F +49 (0)3 99 22 8 05-90

IGEPa GROSSHANDEL GmbH
Schutterwälder Straße 25
01458 Ottendorf-Okrilla
T +49 (0)3 52 05 4 23-0
F +49 (0)3 52 05 4 23-55

IGEPa group GmbH & Co. KG
Heidenkampsweg 74 – 76
20097 Hamburg
T +49 (0)40 72 77 88-0
F +49 (0)40 72 77 88-50
info@igepagroup.com
www.igepa-viscom.de



IGEPa group