

PACKAGING

Markierungssysteme

Markem-Imaje



Innovative Markierungssysteme

Mit den Produkten von Markem-Image bieten wir Ihnen innovative Lösungen zur Produktkennzeichnung und -rückverfolgung. Das umfassende Sortiment an zuverlässigen, innovativen Tintenstrahl-, Thermotransfer- und Laserdruckern, Etikettendruck- und -spendemaschinen sowie RFID-basierten Systemen bietet für nahezu jeden Anwendungszweck die passende Lösung.



Technologie/Produktreihe		Visualisierung	Verbrauchsmaterial	Packaging		
				Primary Folie, Schachtel	Secondary Karton, Gebinde	Tertiary Palette
Drucker	TIJ/1000Series		TIJ Kartuschen	x	x	
	Print&Apply/2200Series		Etiketten, ggf. Thermotransferband		x	x
	DropOnDemand/4000Series		Tinte		x	
	Hotmelt/5000Series		Harz/Wachsgemisch		x	
	Laser/SmartLaser		-	x	(x)	
	Thermotransfer/Smart-Date		Thermotransferfolie	x		
	Continous Inkjet/ 9000Series		Tinte, additiv	x	(x)	
Lösung	Digitaldruck/CSAT		Tinte, Etiketten	x	(x)	
	Software/CoLOS		-	x	x	x
	BrandProtection/Systec		-	x	x	x

(x) seltenere Anwendung

TIJ Kartuschen/1000Series

Kleinschriftcodierer, hochauflösend

Anwendungsgebiet

- Bis 200m/min
- Bis 600 dpi
- 13 mm Druckhöhe/Kartusche, bis 8 Kartuschen Kaskadierbar
- Einsetzbar auf Papier, Kartonaugen, Folien



Technologie/Produktreihe			Packaging		
			Primary Folie, Schachtel	Secondary Karton, Gebinde	Tertiary Palette
Drucker	TIJ/1000Series		TIJ Kartuschen	x	x


Print&Apply/2200Series

Etikettendruck- und Spendesystem, hochauflösend

Anwendungsgebiet

- Etikettierung im Stillstand oder Durchlauf vorne und/oder seitlich, Palettenetikettierung auch 3-seitig
- In der Regel mit Stempel- oder berührungslos mit Blow-Applikator
- Druckauflösung 200-300 dpi
- Etikettenformate von 20x20mm bis A5, eingeschränkter Formatwechsel (erfordert Spendeplattenwechsel)



			Packaging		
Technologie/Produktreihe	Visualisierung	Verbrauchsmaterial	Primary Folie, Schachtel	Secondary Karton, Gebinde	Tertiary Palette
Drucker Print&Apply/2200Series		Etiketten, ggf. Thermotransferband		x	x

DropOnDemand/4000Series

Großschriftkodierer, geringauflösend

Anwendungsgebiet

- Drop on Demand-Technologie, berührungslos, bis 90m/min
- Farben: Rot, Schwarz, Blau, Grün
- Schriftgröße 8-114 mm
- Kontinuierliches System (gleichmäßige Produktgeschwindigkeit, Geschwindigkeitsaufnahme mit Encoder)



			Packaging		
Technologie/Produktreihe	Visualisierung	Verbrauchsmaterial	Primary Folie, Schachtel	Secondary Karton, Gebinde	Tertiary Palette
Drucker DropOnDemand/4000Series		Tinte		x	


Hotmelt/5000Series

Großschriftcodierer, hochauflösend

Anwendungsgebiet

- Verbrauchsmaterialausstoß mit Piezotechnologie, bis 60m/min, Barcodes bis 40m/min Produktgeschwindigkeit
- Saubere + nachhaltige Technologie (lösungsmittelfrei)
- Aufwärmphase ca. 15 Minuten
- Kann nicht von unten nach oben drucken, Druckkopfabstand zu Produkt 5 mm



			Packaging		
Technologie/Produktreihe	Visualisierung	Verbrauchsmaterial	Primary Folie, Schachtel	Secondary Karton, Gebinde	Tertiary Palette
Drucker Hotmelt/5000Series		Harz/Wachsgemisch		x	


Laser/SmartLaser

Laserdrucker, hochauflösend

Anwendungsgebiet

- Regelanwendung für Produktkennzeichnung (PET Flaschen, Faltschachteln,...)
- Wirtschaftlich bei hohen Stückzahlen
- Auch geeignet für Kartonenkennzeichnung, erfordert aber Vorbehandlung (Lackierung, Lasersensitive Farbe)



			Packaging		
Technologie/Produktreihe	Visualisierung	Verbrauchsmaterial	Primary Folie, Schachtel	Secondary Karton, Gebinde	Tertiary Palette
Drucker Laser/SmartLaser		-	x	(x)	

Thermotransfer/SmartDate

Thermotransferdrucker, hochauflösend

Anwendungsgebiet

- Regelanwendung in Schlauchbeutel Anwendungen
- Geeignet auch zum Nachrüsten von reinen Etikettenspendern



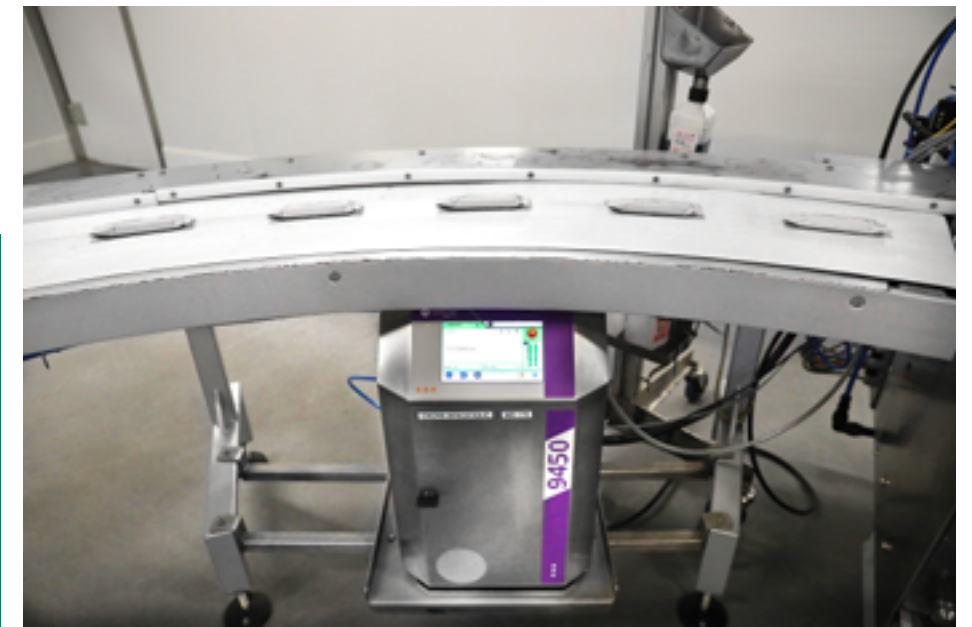
			Packaging		
Technologie/Produktreihe	Visualisierung	Verbrauchsmaterial	Primary Folie, Schachtel	Secondary Karton, Gebinde	Tertiary Palette
Drucker	Thermotransfer/Smart-Date		Thermotransferfolie	x	


Continous Inkjet/9000Series

Kleinschriftcodierer, geringauflösend

Anwendungsgebiet

- Technologie: Continous Inkjet, einfarbig
- Auflösung: 72 /115 dpi
- Sehr schnell: Bis 180m/min (Druckbildabhängig)
- Viele Tintenvarianten (UV, tempbeständig, lebensmittel-tauglich,...)
- Kann auch von unten nach oben drucken



			Packaging		
Technologie/Produktreihe	Visualisierung	Verbrauchsmaterial	Primary Folie, Schachtel	Secondary Karton, Gebinde	Tertiary Palette
Drucker	Continous Inkjet/ 9000Series		Tinte, additiv	x	(x)


Digitaldruck/CSAT

Digitaldrucksystem für Etiketten und flexible Verpackungsmaterialien



- Anwendungsgebiet**
 - Flexibel einsetzbar durch DOD Drucktechnologie und UV-LED Trocknungstechnologie
 - CMYK-Farbdrucker, geeignet für Auflösungen bis 600dpi und Druckbreiten bis 210 mm



			Packaging		
Technologie/Produktreihe	Visualisierung	Verbrauchsmaterial	Primary Folie, Schachtel	Secondary Karton, Gebinde	Tertiary Palette
Drucker	Digitaldruck/CSAT		Tinte, Etiketten	x	(x)

Lösungen

Software/CoLOS und Brand Protection/Systec

- Anwendungsgebiet**
Software/CoLOS
 - Modulare, Druckerunabhängige Softwarelösung für Message Management, Verification, Line Control

- Anwendungsgebiet**
Brand Protection/Systec
 - Modulare, Druckerunabhängige Softwarelösung für Serialization, End-to-End Traceability, Authentication, Endcustomer Connectivity



			Packaging		
Technologie/Produktreihe	Visualisierung	Verbrauchsmaterial	Primary Folie, Schachtel	Secondary Karton, Gebinde	Tertiary Palette
Lösung	Software/CoLOS Brand Protection		-	x	x

Was wir sonst noch zu bieten haben:



Verpackungen aus Well-/Vollpappe

Wir verfügen über ein umfangreiches Lagersortiment an ökologischen Verpackungen aus Well- und Vollpappe in verschiedensten Größen und Ausführungen, sowie eine eigene Produktion für individuelle Formate und bedruckte Sonderanfertigungen.



Packen, Befüllen und Verschließen

Damit die Ware sicher verpackt und ohne Beschädigungen beim Empfänger ankommt, bieten wir Ihnen zur Polsterung Füllchips, Luftpolsterkissen sowie Packpapier, Luft- und Schaumpolsterfolien in diversen Breiten und Längen sowie Klebebänder zum sicheren Verschließen.



Sichern und Verladen

Erhöhen Sie die Transportsicherheit und schützen Sie Ihre Produkte vor Beschädigungen, Diebstahl oder Manipulation. Wir liefern Ihnen Kantenschutz, Schaumpolsterprofile und Umreifungsbänder für die optimale Warensicherung.



Verpackungsmaschinen

Ob vollautomatischer Stretcher oder ein handliches Akku-Handumreifungsgerät – bei uns finden Sie für Ihren individuellen Bedarf die passenden Geräte und natürlich das dazugehörige Verbrauchsmaterial.



Office-Papiere

Die Igepa bietet ein breit gefächertes Sortiment an Druckmedien für die effiziente Bürokommunikation. Für beste Performance in allen Büroanwendungen und größte Zuverlässigkeit im Büroalltag.