

# Optimale Ladeeinheitensicherung

Weniger Schäden, mehr Erfolg.



# Damit Sie Versandprozesse vollkommen im Griff haben

Eine mangelhafte Ladeeinheitensicherung birgt für Unternehmen erhebliche Risiken. Beim Be- oder Entladen sowie beim Transport können unsachgemäß gesicherte Ladungen plötzlich von der Palette rutschen oder sogar herabfallen, was Mitarbeiterinnen und Mitarbeiter gefährdet und hohe Reparatur- oder Ersatzkosten verursacht.

Wir bei IGEPA Packaging finden: Jedes Unternehmen sollte eine optimale Ladeeinheitensicherung haben. In jedem Logistikzentrum. Für jeden Transportweg. Die IGEPA Packaging-Experten sind bestens vertraut mit den neuesten Sicherheitsstandards wie EUMOS 40509 oder Kipptests, Beschleunigungstests und Ladungssicherungstests auf dem Fahrzeug.

Deswegen haben wir in den vergangenen Jahren schon viele Hundert Kundinnen und Kunden dabei beraten, Unfälle, Bußgelder und sogar den Entzug der Fahrerlaubnis von haftenden Haltern, Verladern und Fahrern der Fahrzeuge zu vermeiden.

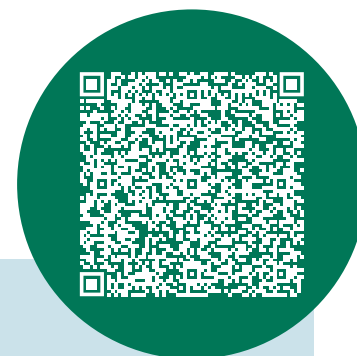


# Individuelle Lösungen für Ihre Ladeeinheitensicherung

Schon kleine Fehler können die Ladeeinheitensicherung beeinträchtigen. Falsches Sicherungsmaterial kann Schäden verursachen. Maschinen oder Handgeräte sind oft nicht korrekt eingestellt. Wir helfen Ihnen, Schwachstellen zu erkennen und Ihre Versandprozesse zu optimieren. So erhöhen Sie die Sicherheit und reduzieren gleichzeitig Kosten. Die Ware ist optimal gesichert und erreicht Ihre Kundinnen und Kunden in einwandfreiem Zustand.

## Und das geht so:

Vereinbaren Sie am besten gleich einen Termin.



**1.** Sie rufen uns an und vereinbaren einen Gratis-Check der Ladeeinheitensicherung.



**2.** Wir kommen vorbei und Sie beraten die Check-Ergebnisse mit unserem Experten.



**3.** Sie leiten notwendige Maßnahmen ein und reduzieren Kosten und Unfälle.

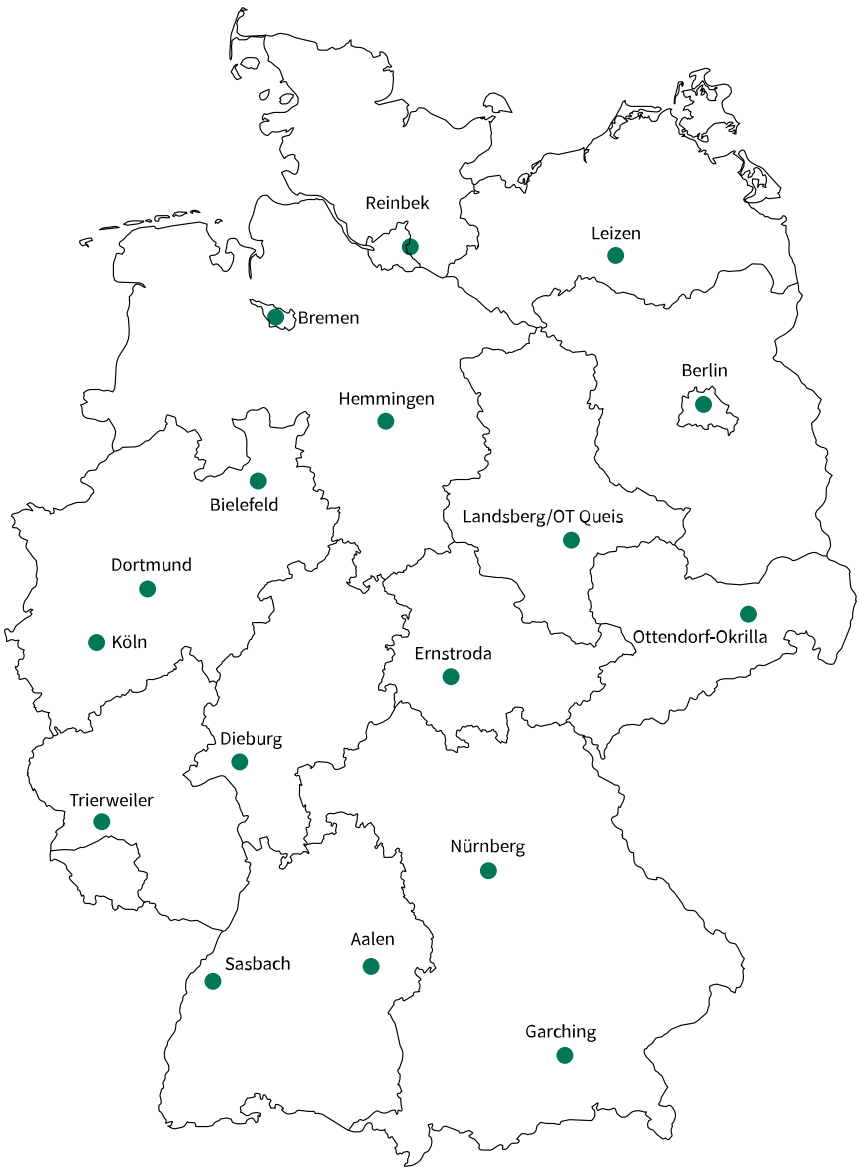


# Das bekommen Sie bei uns:








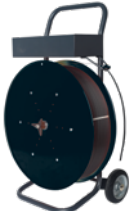



- Persönliche Ansprechpartner und individuelle Beratung
- Mehr als 40.000 Artikel
- Mögliche Lieferung innerhalb von 24 Stunden

**DENN WIR HABEN:**

- Qualitätsgeprüfte Produkte
- 17 Standorte in ganz Deutschland
- 171.000 m² Lagerfläche
- 215.000 Palettenstellplätze
- 277 eigene Lkw
- 1.717 Mitarbeiterinnen und Mitarbeiter
- Mehr als 42.000 Kundinnen und Kunden



-  **E. MICHAELIS & CO. (GmbH & Co.) KG**  
Reinbek, Berlin
-  **HANSA GmbH & Co. KG Großhandel**  
Bremen
-  **vph GmbH & Co. KG**  
Hemmingen, Bielefeld
-  **FREYTAG & PETERSEN GmbH & Co. KG**  
Köln, Dortmund, Trierweiler
-  **GEIGER GmbH & Co. KG**  
Aalen, Sasbach
-  **2H GmbH & Co. KG**  
Garching bei München, Nürnberg
-  **IGEPA GROSSHANDEL GmbH**  
Landsberg/OT Queis, Dieburg, Ernstroda, Leizen, Ottendorf-Okrilla

	Maschinen-stretchfolie <b>Seite 6</b>		Stretch-maschinen <b>Seite 10</b>
	Handstretchfolie <b>Seite 16</b>		Abrollgeräte Handstretchfolie <b>Seite 18</b>
	Paletten-Abdeckblätter <b>Seite 19</b>		Umreifungsbänder und Verschlusshülsen <b>Seite 20</b>
	Umreifungs-handgeräte <b>Seite 24</b>		Umreifungsabroller und -hilfen <b>Seite 28</b>
	Antirutschpapier und Zwischenlagen <b>Seite 30</b>		Kantenschutz <b>Seite 32</b>
	Paletten und Stapelschutz <b>Seite 34</b>		

# Maschinenstretchfolie

Schlecht gesicherte Ladeeinheiten können Waren beschädigen und zu Instabilität führen. Unsere Maschinenstretchfolie bietet hohe Reißfestigkeit und Dehnbarkeit, die Ihre Paletten stabil und sicher hält. Ihre Ladung bleibt zuverlässig geschützt, selbst unter anspruchsvollen Transportbedingungen.



- Standard
- Power
- Nano Power
- Nano Power Plus
- Power Plus
- Stiff
- PCR

## Standard

Die Standard-Maschinenstretchfolie ist ein Allrounder und wurde für den Einsatz auf semiautomatischen Stretchautomaten mit manueller oder elektromagnetischer Folienbremse entwickelt. Sie ist ideal für Unternehmen, die auf guten Produktschutz Wert legen.



Artikelnummer	Stärke (µm)	Pre-Stretch (%)	Laufmeter/Rolle	Breite (mm)	Farbe
KMC17	17	150	2.000	500	Transparent
KMC20	20	150	1.700	500	Transparent
KMC23	23	150	1.500	500	Transparent
KMC23S	23	150	1.465	500	Schwarz

## Power

Die Maschinenstretchfolie Power überzeugt durch hohe Reißfestigkeit und besonders starke Rückstellkräfte. Sie ist für den Einsatz auf Stretchautomaten mit einem Power-Vorreck-Folienschlitten geeignet. Dank ihrer hohen Dehnbarkeit reduzieren Sie den Materialverbrauch und optimieren Ihre Verpackungskosten. Perfekt für leichte, gleichmäßige und stabile Palettenladungen – unabhängig von Art und Form. Maximale Sicherheit bei minimalem Aufwand!



Artikelnummer	Stärke (µm)	Pre-Stretch (%)	Laufmeter/Rolle	Breite (mm)	Farbe
KMC17-250	17	250	2.110	500	Transparent
KMC20-250	20	250	1.800	500	Transparent
KMC23-250	23	250	1.560	500	Transparent



Nano Power

Diese hochwertige Maschinenstretchfolie bietet mit ihren 33 Lagen eine besonders hohe Rückhaltekraft auch bei starkem Palettenüber- oder -unterstand. Ihre besten Eigenschaften zeigt sie bei allen Maschinen mit einem Power-Vorreck-Folienschlitten. Durch ihre hohe Zugkraft kann sie allerdings auch auf manuellen oder elektromagnetischen Folienbremsen eingesetzt werden. Sie sorgt damit für effizientes und sicheres Verpacken.



Artikelnummer	Stärke (µm)	Pre-Stretch (%)	Laufmeter/Rolle	Breite (mm)	Farbe
KMC12N-250	12	250	2.980	500	Transparent

Nano Power Plus

Diese innovative Maschinenstretchfolie kombiniert maximale Reißfestigkeit mit hoher Rückhaltekraft. Sie ist insbesondere für Maschinen mit einem Power-Vorreck-Folienschlitten geeignet. Ihre 33-lagige Struktur sorgt für Stabilität, selbst bei Paletten mit Über- oder Unterstand. Der hohe Pre-Stretch spart Material, ohne die Ladungssicherheit zu beeinträchtigen. Dank des leichten Pappkerns ist das Handling besonders einfach.



Artikelnummer	Stärke (µm)	Pre-Stretch (%)	Laufmeter/Rolle	Breite (mm)	Farbe
KMC15N-300	15	300	2.380	500	Transparent

Power Plus

Dank hohem Pre-Stretch reduziert die Maschinenstretchfolie Power Plus den Folienverbrauch erheblich, was für eine kosten-effiziente Verpackung sorgt. Die Folie zeigt ihre besten Rückhalt-kräfte auf Maschinen mit einem Power-Vorreck-Folienschlitten. Der extrem leichte Pappkern erleichtert das Handling. Zudem eignet sie sich ideal für bündige Paletten, wodurch ein sicherer und stabiler Transport gewährleistet wird.



Artikelnummer	Stärke (µm)	Pre-Stretch (%)	Laufmeter/Rolle	Breite (mm)	Farbe
KMC10-270	10	270	3.500	500	Transparent
KMC15-300	15	300	2.300	500	Transparent
KMC17-300	17	300	2.110	500	Transparent
KMC20-300	20	300	1.800	500	Transparent
KMC23-300	23	300	1.512	500	Transparent

Stiff

Die Maschinenstretchfolie Stiff ist ideal für den Einsatz bei leichten Unterständen und leicht spitzen Ecken. Sie bietet eine hohe Reißfestigkeit und Zugkraft und passt sich flexibel an die Paletten-ladung an. Ihr Verhalten ähnelt dem von inline vorgedehnten Folien, was für eine effiziente und zuverlässige Ladungssicherung sorgt. Perfekt für anspruchsvolle Anwendungen auf Maschinen mit mechanischer oder elektromechanischer Folienbremse.



Artikelnummer	Stärke (µm)	Pre-Stretch (%)	Laufmeter/Rolle	Breite (mm)	Farbe
KMC8ST	8	100	4.300	500	Transparent
KMC10ST	10	100	3.500	500	Transparent
KMC10STW	10	100	3.500	500	Weiß

PCR

Nachhaltigkeit ist Ihnen wichtig, aber Sie wollen keine Kompromis-se bei der Leistung eingehen? Die PCR-Maschinenstretchfolie besteht zu 30 % aus recyceltem Material und verursacht dadurch weniger CO<sub>2</sub>-Emissionen. Damit erfüllt sie die gesetzlichen Vorschriften vieler Länder, die die Verwendung von recyceltem Material fordern.



Standard

Artikelnummer	Stärke (µm)	Pre-Stretch (%)	Laufmeter/Rolle	Breite (mm)	Farbe
KMC17PCR	17	150	2.000	500	Transparent
KMC20PCR	20	150	1.700	500	Transparent
KMC23PCR	23	150	1.500	500	Transparent

Power

Artikelnummer	Stärke (µm)	Pre-Stretch (%)	Laufmeter/Rolle	Breite (mm)	Farbe
KMC15PCR	15	220	2.400	500	Transparent

# Stretchmaschinen

Manuelles Verpacken kostet Zeit und birgt Fehlerquellen. Mit Stretchmaschinen sichern Sie Paletten schneller und effizienter durch gleichmäßiges Umwickeln. Das spart Arbeitszeit und gewährleistet eine stabile Sicherung Ihrer Waren während des Transports.



## OneWrap

### Der Allrounder für mittlere bis hohe Anforderungen

Die OneWrap ist eine halb automatische Stretchmaschine, die sowohl mit einem motorisch angetriebenen Pre-Stretch-Folienschlitten, als auch mit einer mechanischen oder elektromechanischen Folienbremse erhältlich ist. Sie dehnt die Stretchfolie vor dem Auftragen automatisch. So reduziert sie selbstständig den Materialverbrauch. Zusätzlich optimieren anpassbare Programme und die einfache Bedienung den Stretchprozess.

- Für den Einstiegsbereich, erfüllt mittlere bis hohe Anforderungen
- Geringer Folienverbrauch
- Individuelle Programme
- Erhältlich mit mechanischer oder elektromechanischer Folienbremse bzw. Power-Vorreck-Folienschlitten
- Einfache Installation durch vormontierte und klappbare Wickelsäule
- CE-konform, in der EU nach den regelkonformen Sicherheitsstandards produziert



Technische Eigenschaften	
Drehteller-Durchmesser	1.500, 1.650, 1.800, 2.200 mm (Drehteller geschlossen)/1.500 mm (Drehteller Transpallet)
Maximales Palettengewicht	2.400 kg (Drehteller geschlossen)/1.200 kg (Drehteller Transpallet)
Maximale Palettengröße (L x B)	800 x 1.200 bis 1.550 x 1.550 mm
Wickelhöhe max.	2.100, 2.400 mm
Programmfunktion max.	9 + 1
Drehtellergeschwindigkeit	6–12 U/min
Folienbremse/max. Pre-Stretch	Mechanische und elektromechanische Folienbremse bis zu 150 % Power-Vorreck-Folienschlitten bis zu 240 %
Rampe	Geeignet für elektrische- und Handhubwagen
Drehteller	Geschlossener oder offener Drehteller Transpallet
Maschinenabmessungen (L x B x H)	2.440 x 1.500 x 2.420 mm (geschlossener Drehteller 1.500 mm, Wickelhöhe 2.100 mm)
Stromanschluss	230 V 50 Hz 1 Ph/optional: 380 V 50 Hz 3 Ph + N
Artikelnummer	KSA780M2-ONEWRAP-L15M (Ausführung manuelle Folienbremse, Drehteller 1.500 mm geschlossen, 2.100 mm Wickelhöhe) KSA780M2-ONEWRAP-L-15-LP (Ausführung Power-Vorreck-Folienschlitten, Drehteller 1.500 mm geschlossen, 2.100 mm Wickelhöhe)



# OneWrap Plus

## Für leichte bis schwere Ladungen

Der OneWrap Plus setzt neue Maßstäbe in der Palettenumwicklungstechnologie und bietet eine unübertroffene Kombination aus Effizienz, Anpassungsfähigkeit und Stärke. Entwickelt für anspruchsvolle Industrieumgebungen, verspricht dieses fortschrittliche, halb automatische Umwicklungssystem eine optimale Sicherung Ihrer Waren mit unvergleichlicher Benutzerfreundlichkeit und Zuverlässigkeit.

- Mit motorisiertem Pre-Stretch-System
- Erhältlich mit mechanischer oder elektromechanischer Folienbremse bzw. Power-Vorreck-Folienschlitten
- Robuste Bauweise mit bis zu 2,4 t Belastbarkeit
- Verpackungsprogramme lassen sich vorprogrammieren und über einfaches Bedienfeld steuern
- Einfache Installation durch vormontierte und klappbare Wickelsäule
- Maschine kann auch nach der Installation mit Gabelstapler versetzt werden
- CE-konform, in der EU nach den regelkonformen Sicherheitsstandards produziert

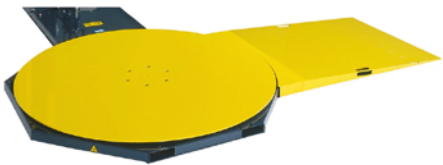


Technische Eigenschaften	
Drehteller-Durchmesser	1.650, 1.800, 2.200 mm (Drehteller geschlossen)/1.650 mm (Drehteller Transpallet)
Maximales Palettengewicht	2.400 kg (Drehteller geschlossen)/1.200 kg (Drehteller Transpallet)
Maximale Palettengröße (L x B)	1.200 x 1.000 bis 1.550 x 1.550 mm
Wickelhöhe max.	2.200, 2.600, 3.000 mm
Programmfunktion	9 + 1
Drehtellergeschwindigkeit	6–12 U/min
Folienbremse/max. Pre-Stretch	Mechanische und elektromechanische Folienbremse bis zu 150 % Power-Vorreck-Folienschlitten bis zu 300 %
Rampe	Geeignet für elektrische- und Handhubwagen
Drehteller	Geschlossener oder offener Drehteller Transpallet
Maschinenabmessungen (L x B x H)	2.823 x 1.650 x 2.279 mm (geschlossener Drehteller 1.650 mm, Wickelhöhe 2.200 mm)
Stromanschluss	230 V 50 Hz 1 Ph/optional: 380 V 50 Hz 3 Ph + N
Artikelnummer	KSA780M2-ONEWRAPPLUS-DEMO (Ausführung mit Power-Vorreck-Folienschlitten mit Folienabtrennung, Drehteller 1.650 mm geschlossen, Wickelhöhe 2.200 mm)

# Auffahrrampe für OneWrap/OneWrap Plus

Die Rampe für den Drehteller des OneWrap und OneWrap Plus bietet eine praktische Lösung, um die Effizienz und Benutzerfreundlichkeit Ihres Stretchautomaten zu verbessern.

- Einfache Installation ohne zusätzliche Werkzeuge oder spezielle Kenntnisse
- Erleichterung beim Be- und Entladen des Drehtellers führt zu einer Steigerung der Effizienz und Produktivität
- Langlebig und strapazierfähig, um den anspruchsvollen Anforderungen im industriellen Umfeld standzuhalten



Technische Eigenschaften	
Länge	150 cm
Artikelnummer	KSA780Z2-RAMPE



# ProWrap

## Die Premiumlösung für Ihre anspruchsvollsten Verpackungsanforderungen

Die ProWrap ist für extreme Anforderungen konzipiert. Sie arbeitet halb automatisch und verfügt über ein motorisiertes Pre-Stretch-System, das die Folie um bis zu 400 % dehnt. Dadurch senkt sie den Folienverbrauch und stabilisiert zuverlässig die Ladung. Das intuitive Touchscreen-Bedienfeld ermöglicht eine präzise Einstellung und Überwachung aller Verpackungsparameter. So passen Sie den Prozess nahtlos an unterschiedlichste Ladungsarten an.

- Intuitiv bedienbarer 7“-Touchscreen mit variablen Einstellmöglichkeiten
- Weniger Folienverbrauch durch motorisierten Power-Vorreck-Folienschlitten
- Einfache Wartung und Ferndiagnose durch Optirungs-System: Maschinenparameter und Betriebsstatus, Statistiken (Wickelvorgänge, Alarmzähler und viele weitere Funktionen), Folienverbrauch, Programm-bibliothek (Programme aus der Ferne speichern und exportieren), Wartung und Konfiguration (Fernwartung, Einstellung der Folienspannung)
- Digitales Abrufen des Benutzerhandbuchs
- CE-konform, in der EU nach den regelkonformen Sicherheitsstandards produziert



- Optional erhältlich:
- Schnurbildung
  - Area-Laser-Scan (ersetzt Sicherheitszaun)
  - Automatisches Folienabtrenn- und -anschweißsystem
  - Anblasung des Folienendes



Technische Eigenschaften	
Drehteller-Durchmesser	1.650, 1.800, 2.200 mm (geschlossener Drehteller)/1.650 mm (Drehteller Transpallet)
Maximales Palettengewicht	2.400 kg (Drehteller geschlossen)/1.200 kg (Drehteller Transpallet)
Maximale Palettengröße (L x B)	1.200 x 1000 bis 1.550 x 1.550 mm
Wickelhöhe max.	2.200, 2.600, 3.000 mm
Programmfunktion	Touchdisplay mit 12 individuellen Programmen: sektional einstellbare Folienspannung (Wickelstart Fuß, hoch, Palettenkopf, runter, Wickelende Fuß) u. v. m.
Drehtellergeschwindigkeit	6–12 U/min
Folienbremse/max. Pre-Stretch	Power-Vorreck-Folienschlitten motorisiert bis 350 % Power-Vorreck-Folienschlitten 2-motorig bis 400 % Mechanische oder elektromechanische Folienbremse bis 150 %
Rampe	Geeignet für elektrische- und Handhubwagen
Drehteller	Geschlossener oder offener Drehteller Transpallet
Maschinenabmessungen (L x B x H)	2.903 x 1.650 x 2.714 mm (geschlossener Drehteller 1.650 mm, Wickelhöhe 2.200 mm)
Stromanschluss	230 V 50 Hz 1 Ph/optional: 400 V 50 Hz 3 Ph + N
Artikelnummer	KSA780M2-PROWRAP-L-16-PW (Ausführung Power-Vorreck-Folienschlitten 2-motorig bis 400 %, Optirun Fernüberwachung, Drehteller 1.650 mm, Wickelhöhe 2.200 mm)

# BeeWrap

## Der flexible Problemlöser für anspruchsvolle Ladungen

Die BeeWrap ist eine halb automatische mobile Stretchmaschine, die sich flexibel den Anforderungen anpasst. Durch die mobile und robuste Konstruktion umwickelt die BeeWrap die Ladungen direkt am Lagerort. So minimiert sie den logistischen Aufwand. Über das digitale Steuerpult gelingt Ihnen eine präzise Anpassung der Stretchparameter. So umwickeln Sie besonders schwere Ladegüter, ungewöhnliche Formen und Lasten mit großen Abmessungen in kurzer Zeit.

- Optimal für große und schwere Palettenladungen
- Lange Akku-Laufzeit und Energiesparfunktion
- Individuelle Programme
- Mit mechanischer oder elektromechanischer Folienbremse
- Flexibel an verschiedenen Standorten einsetzbar
- Einfache Montage durch vormontierten und klappbaren Wickelbaum
- CE-konform, in der EU nach den regelkonformen Sicherheitsstandards produziert



Technische Eigenschaften	
Minimales Palettengewicht	45 kg
Minimale Palettengröße (L x B)	500 x 400 mm
Maximale Palettengröße (L x B)	Unbegrenzt
Wickelhöhe max.	2.100, 2.600 mm
Programmfunktion	9 + 1
Fahrgeschwindigkeit	50–80 m/min
Folienbremse/max. Pre-Stretch	Power-Vorreck-Folienschlitten motorisiert bis 240 % Mechanische oder elektromechanische Folienbremse bis 150 %
Freifläche um die Palette	1.150 mm
Maschinenabmessungen (L x B x H)	1.482 x 1.255 x 2.439 mm (Wickelhöhe 2.100 mm)
Stromanschluss	230 V 50 Hz 1 Ph
Artikelnummer	KSA780M2-BEEWRAP-M (Ausführung mechanische Folienbremse 150 %, Wickelhöhe 2.100 mm)

# Handstretchfolie

Kleine oder individuelle Ladungen sind oft schwer zu sichern und neigen dazu, während des Transports zu verrutschen. Handstretchfolie bietet eine flexible Lösung, die sich an unterschiedlichste Verpackungsformen und -größen anpasst. Sie ermöglicht eine schnelle Fixierung und schützt Ihre Waren vor äußeren Einwirkungen.

## Standard

Die elastische Handstretchfolie eignet sich als Schutz vor Verschmutzung und Witterungseinflüssen von Waren während des Transportes und der Lagerung. Durch die hohe Reißdehnung lassen sich auch Palettenladungen oder Packgüter mit leicht vorstehenden Kanten und Ecken problemlos gleichmäßig per Hand einstretchen und fixieren. Dabei passt sich die Handstretchfolie optimal der Form Ihrer Ladung an, ohne diese zu beschädigen.

Die Transparente Folie erlaubt das Lesen von Barcodes und das Identifizieren der palettierten Ladungsgüter, während die schwarze Stretchfolie absolute Blickdichte bietet und Ihre Waren vor UV-Strahlung schützt.



Artikelnummer	Stärke (µm)	Pre-Stretch (%)	Kerndurchmesser (mm)	Laufmeter/Rolle	Breite (mm)	Farbe
KHC17	17	150	50	300	500	Transparent
KHC20	20	150	50	300	500	Transparent
KHC23	23	150	50	300	500	Transparent
KHC23S	23	150	50	300	500	Schwarz

## Vorgedehnt

Die vorgedehnte Handstretchfolie mit Doppelkante reduziert den Kraftaufwand beim Wickeln, spart Materialkosten und bietet gleichzeitig eine optimale Dehnung für stabilen Halt der Ladeinheit. Die Doppelkantenkonstruktion sorgt für zusätzlichen Schutz, minimiert Transportschäden und gewährleistet eine sichere Palettenladung.



Artikelnummer	Stärke (µm)	Pre-Stretch (%)	Kerndurchmesser (mm)	Laufmeter/Rolle	Breite (mm)	Farbe
KHC7V	7	30	50	900	390	Transparent
KHC8VS	8	30	50	600	390	Schwarz
KHC10V	10	30	50	600	430	Transparent

## Ministretch

Handliche Ministretchfolien eignen sich ideal zum Bündeln und Fixieren einzelner Kartonagen oder von sperrigen Gütern. Sie sind ebenfalls geeignet, um Paletten zuverlässig zu sichern. Ob im Lager, in der Produktion oder im Versand – die Folie überzeugt durch ihre Vielseitigkeit und einfache Handhabung. Der praktische Handabroller, der im Lieferumfang enthalten ist, sorgt für ein müheloses Abrollen und präzises Arbeiten.



Artikelnummer	Stärke (µm)	Pre-Stretch (%)	Kerndurchmesser (mm)	Laufmeter/Rolle	Breite (mm)	Farbe	Abroller
KHC23M	23	100	38	150	100	Transparent	inkl. 1 Abroller

## PCR

Diese nachhaltige Stretchfolie besteht aus 30 % Post-Consumer-Rezyklat und 60 % recyceltem Material. Sie ermöglicht kraft- und zeitsparendes Einstretchen von Waren per Hand, mit oder ohne Abroller, und bietet dank 150 % Pre-Stretch eine leichte, gleichmäßige und stabile Sicherung von Palettenladungen. Perfekt für umweltbewusstes und effizientes Verpacken.



Artikelnummer	Stärke (µm)	Pre-Stretch (%)	Kerndurchmesser (mm)	Laufmeter/Rolle	Breite (mm)	Farbe
KHC15PCR	15	150	50	300	50	Transparent

# Abrollgeräte Handstretchfolie

Manuelle Stretchfolienanwendung ist oft ungleichmäßig und mühsam. Abrollgeräte erleichtern die gleichmäßige Anwendung von Handstretchfolie und beschleunigen die Sicherung. So umreifen Sie die Ladeeinheiten gleichmäßig, sparen Zeit und reduzieren den Kraftaufwand.

## Gleithülsen

Die Gleithülsen in zweigeteilter Konstruktion schützen Finger und Haut durch einen separat drehenden Außenring. Sie passen auf alle Handstretchfolien mit 50 mm Kerndurchmesser und überzeugen durch langlebigen, robusten Kunststoff – für komfortables und sicheres Arbeiten.



Artikelnummer	Artikel
KXX780G2 -GLEITHUELSE2	Gleithülsen

## Abroller

Der Abroller für Handstretchfolie ist die ideale Lösung für Standard-Folienbreiten. Dank seiner flexiblen Konstruktion passt er auf Pappkerne mit einem Durchmesser von 38 bis 50 mm und sorgt für komfortables sowie effizientes Arbeiten.



Artikelnummer	Artikel
KHV780G2-76K	Handabroller

# Paletten-Abdeckblätter

Ungesicherte Palettenoberseiten gefährden den Schutz Ihrer Waren beim Verladen und Transport. Mit Paletten-Abdeckblättern schützen Sie empfindliche Güter vor äußeren Einflüssen. Ihre Waren bleiben sauber und trocken bis zum Ziel.

## 1-a-Qualität

Damit Ihre Ware unbeschadet beim Empfänger ankommt, müssen Sie beim Transport auf alle Eventualitäten vorbereitet sein. Auf Paletten maßgeschnittene Abdeckblätter aus Folie halten sämtlichen Witterungsbedingungen stand und schützen Ihre Lieferung zuverlässig vor Nässe und Verschmutzungen.



Artikelnummer	Rollenbreite (cm)	Rollenlänge (cm)	Stärke (µm)	Farbe	Stück/Rolle	Rollen/Palette
KPA-25TR-1200x1600	120	400	25	Transparent	250	25
KPA-25SW-1200x1600	120	400	25	Schwarz	250	25
KPA-40TR-1200x1600	120	400	40	Transparent	250	25
KPA-40SW-1200x1600	120	400	40	Schwarz	250	25

## PCR

Die Folien-Abdeckblätter mit 30 % PCR-Anteil sind der perfekte zusätzliche Schutz für Palettenware vor Witterungseinflüssen. Als Zwischenlage beim Packen oder zum Abdecken vor dem Einstretchen — durch die Abreißperforation sind sie besonders schnell und einfach zu verwenden.



Artikelnummer	Breite (cm)	Länge (lfm)	Stärke (µm)	Farbe	Stück/Rolle	Rollen/Palette
KPA-25TR-1200x1600PCR	120	400	25	Transparent	250	25



# Umreifungsbänder und Verschlusshülsen

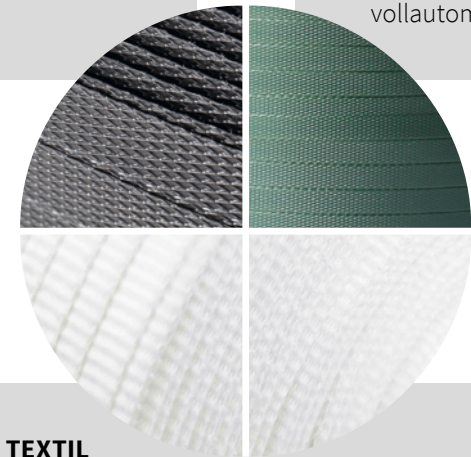
Ladungen, die während des Verladens und Transports verrutschen, gefährden die Sicherheit. Für jede Anwendung gibt es das passende Umreifungsband und die optimalen Maschinen und Geräte. Dabei gilt: PET- und Textilband für schwere, PP-Band für leichte Ladeeinheiten. Ihre Ladungen bleiben fest verbunden, unbeschädigt und kommen sicher an.

**POLYPROPYLEN (PP)**

- Für leichte bis mittelschwere Güter
- Reißfestigkeit bis zu 220 kg
- Hohe Spannungsrelaxation
- Für manuelle, automatische und halb automatische Umreifung

**POLYETHYLENTEREPHTHALAT (PET)**

- Für schwere Güter und Kartons
- Hohe Reißfestigkeit bis zu 480 kg
- Hohe Spannungsrelaxation
- Für elektrische oder pneumatische Handumreifungsgeräte, Umreifungsvollautomaten

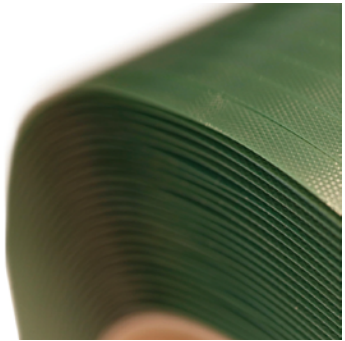


**TEXTIL**

- Für ausfallende/sperrige Güter
- Extrem hohe Reißfestigkeit bis zu 850 kg
- Besonders oberflächenschonend
- Nachspannbare Sicherung
- Für mechanische Spanngeräte und Verschlusschnallen

## PET-Umreifungsband

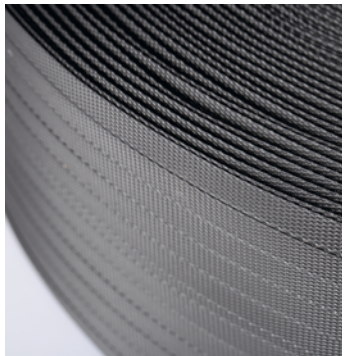
Universell einsetzbares, geprägtes PET-Umreifungsband. Dieses Umreifungsband eignet sich zur schnellen und sicheren Warensicherung mit Umreifungsbandgeräten. Für dieses PET-Umreifungsband mit hoher Festigkeit und geringer Dehnung sind auch passende akkubetriebene Umreifungsbandgeräte lieferbar!



Artikelnummer	Breite (mm)	Stärke (mm)	Laufmeter/Rolle	Farbe	Reißfestigkeit (ca. kg)	Kern (mm)	Stück/VE	Stück/Palette
KUB-PET-120X060-406	12	0,6	2.600	grün	224	406	1	48
KUB-PET-155X070-406	15,5	0,7	1.750	grün	336	406	1	48
KUB-PET-155X090-406	15,5	0,9	1.250	grün	480	406	1	48

## PP-Umreifungsband für Maschinen

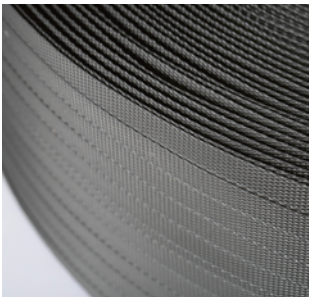
Unsere Umreifungsbänder aus Polypropylen eignen sich ideal zur Sicherung leichter Palettenladungen. PP-Umreifungsbänder sind flexibel und biegsam, wodurch sie sich schonend um Ihre Ladung legen, ohne diese zu beschädigen. Die richtige Wahl des Umreifungsbands hängt von der Art, dem Gewicht und der Stabilität der Ladung ab. Die Umreifungsbänder variieren in Stärke und Reißfestigkeit. Außerdem sollten Sie beim Kauf auf die Bandbreite, sowie den Kerndurchmesser achten, um genau das passende Band für Ihre Verschlussmaschine oder Ihr Umreifungsgerät zu finden.



Artikelnummer	Breite (mm)	Stärke (mm)	Laufmeter/Rolle	Farbe	Reißfestigkeit (ca. kg)	Kern (mm)	Stück/VE	Stück/Palette
KUB-PP-50X040-200	5	0,40	7.500	Schwarz	59	200	1	60
KUB-PP-120X063-200	12	0,63	3.000	Schwarz	143	200	1	60
KUB-PP-120X055-200	12	0,55	3.000	Schwarz	122	200	1	60
KUB-PP-120X055-280	12	0,55	2.500	Schwarz	122	280	1	60
KUB-PP-50X047-200	5	0,47	6.500	Weiß	61	200	1	60

# PP-Umreifungsband für Handgeräte

Unsere PP-Umreifungsbänder sichern leichte Palettenladungen schonend und flexibel. Die Wahl des Bands hängt von Art, Gewicht und Stabilität der Ladung ab. Achten Sie auf Stärke, Reißfestigkeit, Bandbreite und Kerndurchmesser für die optimale Kompatibilität mit Ihrem Handgerät.



Artikelnummer	Breite (mm)	Stärke (mm)	Laufmeter/Rolle	Farbe	Reißfestigkeit (ca. kg)	Kern (mm)	Stück/VE	Stück/Palette
KUB-PP-120X063-406	12	0,63	3.000	Schwarz	143	406	1	60
KUB-PP-120X055-406	12	0,55	3.000	Schwarz	122	406	1	60
KUB-PP-150X060-406	15	0,60	1.800	Schwarz	220	406	1	48
KUB-PP-120X065-406	12	0,65	2.000	Schwarz	189	406	1	48

# PP-Umreifungsband im Spenderkarton

Ideal für leichte Pakete, Kartons und Paletten. Dank Spenderkarton einfach und ohne Abrollwagen einsetzbar.



Artikelnummer	Breite (mm)	Stärke (mm)	Laufmeter/Rolle	Farbe	Stück/VE	Stück/Palette
KUB-PP-120X050-SK	12	0,50	600	Schwarz	1	84
KUB-PP-160X063-SK	16	0,63	1.000	Schwarz	1	120

# Textiles Umreifungsband

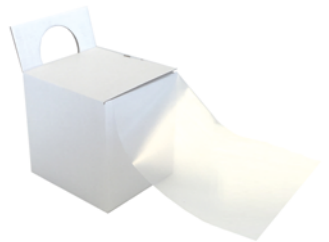
Kreuzgewebtes Polyester-Umreifungsband ist widerstandsfähig und für mittelschwere Lasten und schwere Paletten geeignet. Es ist elastisch und ideal für empfindliche und sperrige Güter.



Artikelnummer	Breite (mm)	Stärke (mm)	Laufmeter/Rolle	Farbe	Reißfestigkeit (ca. kg)	Kern (mm)
KUB-TX-320X010-76	32	0,10	200	Weiß	2.300	76
KUB-TX-160X018-76	16	0,18	850	Weiß	450	76

# Dehnband in Spenderbox

Das Dehnband aus PE passt sich flexibel an verschiedene Verpackungsgrößen an. Es kann als schnelle Alternative zu Umreifungsbändern, Klebebändern oder Stretchfolien verwendet werden.



Artikelnummer	Breite (mm)	Länge (mm)	Farbe
KXX780V9-1200100	100	1.200	Transparent

# Verschlusshülsen

Geriffelte Verschlusshülsen zum sicheren Verschließen von PP-Umreifungsbändern. Die aufgeraute Innenseite bietet dabei einen besonders guten Halt.



Artikelnummer	Bandbreite (mm)	Länge (mm)	Stück/VE	Stück/Palette
KEK780V3-3900033	13	30	1.000	150.000
KEK780V3-3900035	16	30	1.000	150.000

# Drahtklemmen

Drahtklemmen verschließen beide Enden des Polyesterbandes zuverlässig und ermöglichen, dass bei Bedarf jederzeit nachgespannt werden kann.



Artikelnummer	Breite (mm)	Ausführung	Stück/VE	Stück/Palette
KXX780V3-CS13V	13	verzinkt	1.000	80.000
KXX780V3-CS16V	16	verzinkt	1.000	80.000
KXX780V3-CS19V	19	verzinkt	1.000	1.000
KXX780V3-CS25V	25	verzinkt	500	10.000
KLI780V3-B10P	35	phosphatiert	250	12.000

# Umreifungshandgeräte

Manuelles Umreifen ist zeitaufwendig und führt zu ungleichmäßigen Ergebnissen. Unsere Handgeräte ermöglichen eine präzise Sicherung. Sie sind einfach zu bedienen und schnell einsetzbar, um Ihre Ladeeinheiten zuverlässig zu sichern. Das Umreifungsband wird verschweißt, es werden keine zusätzlichen Verschlusshülsen benötigt.

Sparen Sie Zeit  
und Kraft beim  
Umreifen



# Akku-Handumreifungsgerät GT-Smart und Heinz

**für PET- und PP-Band**

Erleichtern Sie sich das Umreifen von Paletten mit dem mobilen Akku-Handgerät, das durch einfache Anwendung und lange Akku-Laufzeit überzeugt. Mit seinem digitalen Display und verschiedenen Betriebsmodi ist dieses Gerät die ideale Lösung für eine Vielzahl von Umreifungsanwendungen.



- Digitaldisplay mit ständiger Anzeige aller relevanten Einstellparameter (Spannkraft, Verschweißzeit, Akku-Ladezustand)
- Einstellbare Betriebsfunktionen: Automatik, Halbautomatik, manuell und SOFT-Modus
- Ergonomisch geformter Handgriff mit rutschfester Kunststoffoberfläche
- Einfache Anwendung und lange Akku-Laufzeit



Technische Eigenschaften		
Modell	Heinz	GT-Smart
Bandqualität	PP/PET-Band	
Bandbreite	10–16 mm	9–16 mm
Bandstärke	0,5–1,1 mm	0,4–0,85 mm
Spannkraft	einstellbar, 500–2.700 N	einstellbar, 240–1.800 N
Spanngeschwindigkeit	200 mm/s	230 mm/s
Verschlussart	Reibschweißverschluss	
Akku	Lithium-Ionen-Akku (Li-Ion), 14,4 V, DC, 4,0 Ah, kein Memory-Effekt – jederzeit aufladbar, 150–300 Umreifungen pro Ladung, abhängig von Bandqualität, Spannkraft und Packgut, Ladegerät: 220 V	Lithium-Ionen-Akku (Li-Ion), 14,4 V, DC, 3,0 Ah, kein Memory-Effekt – jederzeit aufladbar, 150–200 Umreifungen pro Ladung, abhängig von Bandqualität, Spannkraft und Packgut, Ladegerät: 220 V
Ladungszeit	ca. 50 min	ca. 40 min
Gewicht	ca. 3,7 kg (inkl. Akku)	
Lieferumfang	Akku-Gerät, Ladegerät + 1 Akku	
Abmessungen (L x B x H)	330 x 105 x 165 mm	
Artikelnummer	KEY780M3-HEINZ	KEY780M3-GTSMART
Ersatz-Akku	KEY780Z3-HEINZ	



# Akku-Handumreifungsgerät Viper

## für PET- und PP-Band

Viper ist ein leistungsstarkes Akku-Handgerät für eine Vielzahl an vertikalen und horizontalen Umreifungsanwendungen. Es verfügt über eine innovative Touchscreen-Benutzeroberfläche, Echtzeit-Datenanzeige sowie einfache und intuitive Werteinstellungen über Symbole.

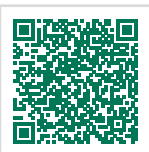
- Benutzerfreundlicher TFT-Touchscreen mit kapazitivem Farbdisplay sorgt für intuitive Bedienung und hervorragende Sichtbarkeit, selbst bei schlechten Lichtverhältnissen
- Dank des geringen Gewichts mühelos mit nur einer Hand bedienbar
- Wahl zwischen manuellem, halb automatischem und automatischem Betrieb sowie SOFT-Modus zur Anpassung an verschiedene Anforderungen
- Bis zu acht speicherbare Einstellungen für Spannkraft, Geschwindigkeit und Abkühlzeit



Technische Eigenschaften	
Bandqualität	PP/PET-Band
Bandbreite	10–16 mm
Bandstärke	0,5–1,1 mm
Spannkraft	einstellbar, 500–2.700 N
Spanngeschwindigkeit	200 mm/s
Verschlussart	Reibschweißverschluss
Akku	Lithium-Ionen-Akku (Li-Ion), 18 V, DC, 3,0 Ah, kein Memory-Effekt – jederzeit aufladbar, 150–350 Umreifungen pro Ladung, abhängig von Bandqualität, Spannkraft und Packgut, Ladegerät: 230 V
Ladungszeit	ca. 20 min
Gewicht	ca. 3,9 kg (inkl. Akku)
Lieferumfang	Akku-Gerät, Ladegerät + 1 Akku
Abmessungen (L x B x H)	369 x 123 x 165 mm
Artikelnummer	KEY780M3-VIPER

# Handgerät für PET- und PP-Band

Das Einhebel-Kombigerät zum Umreifen von PP- und PET-Umreifungsband ist ein robustes und vielseitiges Umreifungswerkzeug. Es ermöglicht das Spannen, Verschließen und Abschneiden des Bandes mit nur einer Hebelbewegung. Das ist einfach und schnell.



Technische Eigenschaften	
Bandbreite	12–13 mm
Banddicke	0,4–0,7 mm
Gewicht	2,3 kg
Artikelnummer	KEK780G3-1500069

Passende Verschlusshülsen	
KEK780V3-3900033	

# Handgerät für textiles Band

Dieses Spanngerät für Polyesterfadenband ist ein handlicher und sehr leichter Haspelspanner, der speziell für das Umreifen von Poly-Textilbändern mit Bandbreiten von 13 bis 19 mm entwickelt wurde. Mit seinen robusten Spannschnallen aus Stahl gewährleistet dieses Gerät eine zuverlässige und sichere Fixierung des Umreifungsbandes.



Artikelnummer	
KEK780G3-1500043	

Passende Drahtschnallen	
KWB780V3-CS13V (13 mm)	KWB780V3-CS16V (16 mm)

# Umreifungsabroller und -hilfen

Für eine sichere Ladungssicherung sind durchdachte Umreifungslösungen unerlässlich. Unsere Umreifungsabroller und -hilfen ermöglichen eine einfache, schnelle und ergonomische Anwendung von Umreifungsbändern. Ob mobiler Abrollwagen oder Palettierstab – hier finden Sie Zubehör, um Ihre Ladeeinheiten effizient zu sichern und Ihre Arbeitsprozesse zu optimieren.



## Abrollwagen für PET- und PP-Band

Der Abrollwagen bietet mit seiner 406-mm-Kernaufnahme und der hochwertigen Bandablaufbremse eine zuverlässige Lösung für den mobilen Einsatz. Dank vollgummierter Reifen ist er einfach zu manövrieren und erleichtert das Abwickeln der Umreifungsbänder erheblich. Der Abrollwagen verfügt über ein praktisches Ablagefach für Umreifungsgeräte und Verbrauchsmaterialien wie Verschlusshülsen, Metallklemmen und Kunststoffschnallen.

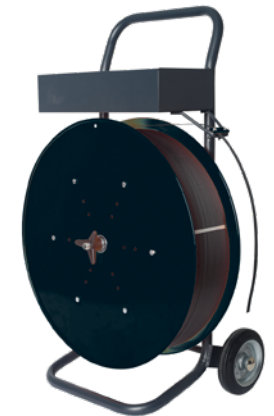


Abbildung ähnlich

Artikelnummer

KEY780G3-PROFESSIONAL

## Abrollwagen für textiles Band

Der mobile Abrollwagen ist die ideale Unterstützung für das Umreifen von Produkten mit PET- und PP-Bändern. Mit seiner 406-mm-Kernaufnahme und der hochwertigen Bandablaufbremse bietet er eine zuverlässige Lösung für den mobilen Einsatz.



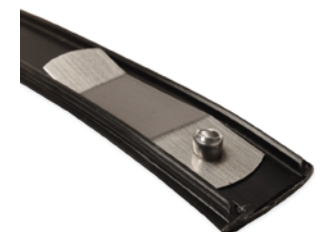
Abbildung ähnlich

Artikelnummer

KEK780G3-4200005

## Palettierstab

Dieser 130 cm lange Palettierstab erleichtert das Hindurchführen von Umreifungsband durch Paletten. Über eine Klemmspanne am Stab kann das Umreifungsband einfach befestigt und wieder gelöst werden.



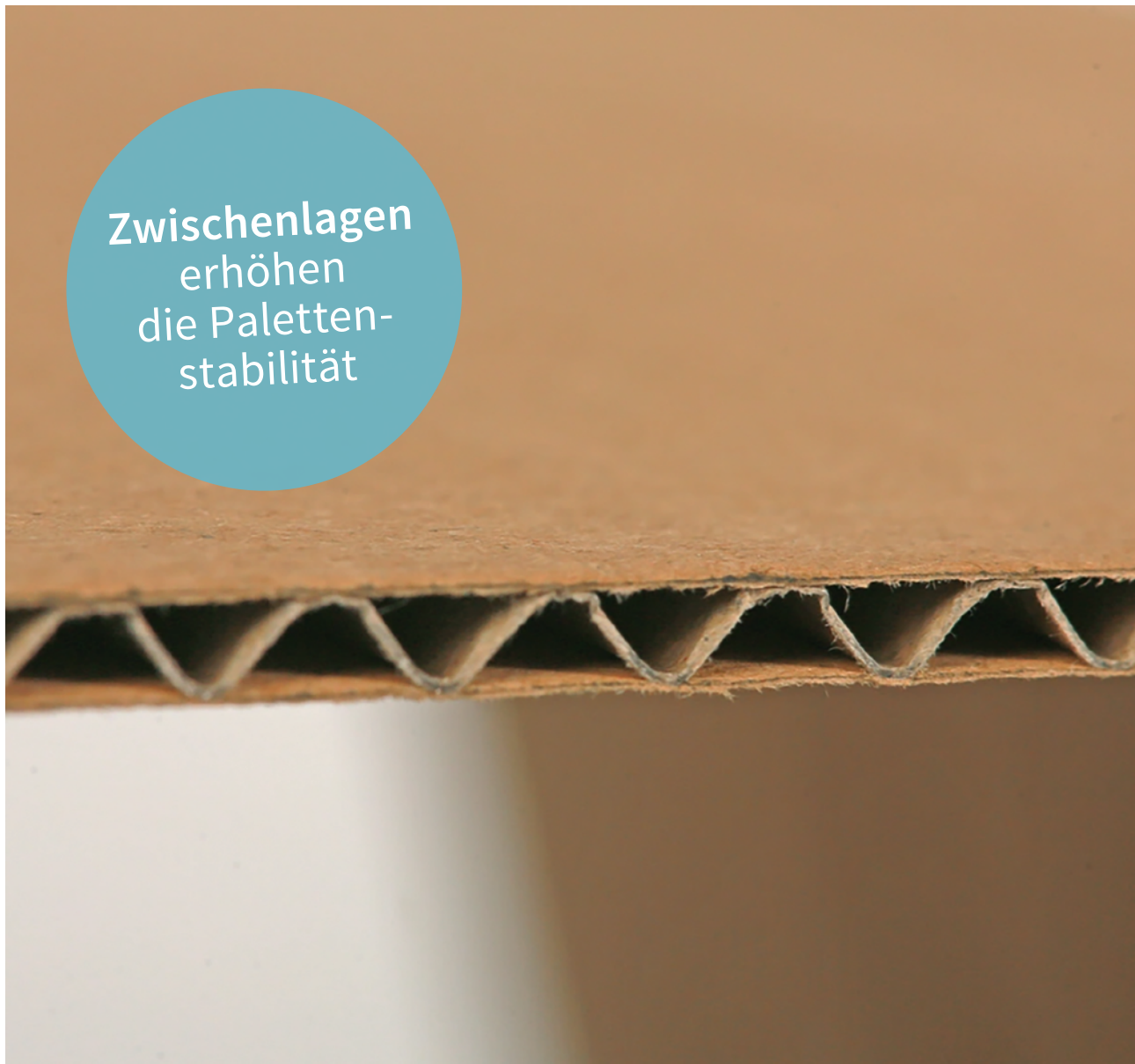
Artikelnummer

KEK780G3-3800029



# Antirutschpapier und Zwischenlagen

Schon kleinste Bewegungen können dazu führen, dass Waren ins Rutschen geraten und beschädigt werden. Antirutschpapier und Zwischenlagen erhöhen die Reibung zwischen den Ladeeinheiten und sorgen für mehr Stabilität. Selbst bei scharfen Bremsmanövern bleibt Ihre Ladung sicher an Ort und Stelle.



## Antirutschpapier

Unser Antirutschpapier ist in unterschiedlichen Grammaturen erhältlich und zu 100 % recycelbar (PAP-22) sowie lebensmittelsicher (ISEGA-zertifiziert). Der Einsatz spart bis zu 40 % Papier im Vergleich zu Wellpapp-Zwischenlagen.



### Light – ideal als Kartonzwischenlage

Artikelnummer	Format	Abmessungen (B x H)	Material	Beschichtung	Farbe	Grammatur
76970S75-74X114	Europalette	74 x 114 cm	Testliner	beidseitig vollflächig	grau	75 g/m²
76970S75-95X115	Industriepalette	95 x 115 cm	Testliner	beidseitig vollflächig	grau	75 g/m²

### Medium – ideal als Kartonzwischenlage und Palettenauflage

Artikelnummer	Format	Abmessungen (B x H)	Material	Beschichtung	Farbe	Grammatur
76970S90-74X114	Europalette	74 x 114 cm	Testliner	beidseitig vollflächig	grau	90 g/m²
76970S90-95X115	Industriepalette	95 x 115 cm	Testliner	beidseitig vollflächig	grau	90 g/m²

### Strong – ideal als Palettenauflage

Artikelnummer	Format	Abmessungen (B x H)	Material	Beschichtung	Farbe	Grammatur
76970S22-74X114	Europalette	74 x 114 cm	Testliner	beidseitig vollflächig	grau	220 g/m²
76970S22-95X115	Industriepalette	95 x 115 cm	Testliner	beidseitig vollflächig	grau	220 g/m²

## Wellpapp-Zwischenlage

Nachhaltiger Rundumschutz als Unter-, Auf- oder Zwischenlage für Palettenwaren. Beim Trennen und Stapeln von Produkten sorgt die leicht dämpfende Zwischenlage für eine hohe Stabilität. Das ermöglicht höhere Stückzahlen pro Palette und spart Lagerplatz.



Artikelnummer	Format	Qualität	Breite (mm)	Länge (mm)	Bogen/Palette
765300S02B118X78B	Europalette 1/1	1.02 B	780	1.180	580
765300S311-58,5X78,5B	Europalette 1/2	1.02 B	585	785	1.600



# Kantenschutz

Unebenheiten oder plötzliche Bewegungen können dazu führen, dass empfindliche Waren beschädigt werden. Mit unserem Kantenschutz bieten wir Ihnen eine effektive Lösung, um die empfindlichen Ecken und Kanten Ihrer Produkte während des Transports vor Stößen, Abrieb und Druckstellen zu schützen. So bleibt Ihre Ware nicht nur sicher und stabil, sondern wird auch vor möglichen Transportschäden bewahrt, was die Qualität Ihrer Lieferung gewährleistet.

## Vollpapp-Kantenschutz

Unsere stabilen Vollpapp-Kantenschutzleisten sind die richtige Wahl bei mehrmaligem Verladen oder langer Lagerung mit Umreifungsbändern. Durch den Kantenschutz erhöhen Sie die Ladungssicherheit und verhindern ein Eindrücken durch Bänder oder andere mechanische Einflüsse.



Artikelnummer	Länge (mm)	Schenkel (mm)	Dicke (mm)	Farbe	Stück/VE	Stück/Palette
KEL7674141020-600X35	600	35/35	2,0	braun	50	7.000
KEL7674141020-800X35	800	35/35	2,0	braun	50	7.000
KEL7674141020-1000X35	1.000	35/35	2,0	braun	50	5.500
KEL7674141020-1100X35	1.100	35/35	2,0	braun	50	5.500
KEL7674141020-100X50	100	50/50	2,0	braun	1.000	40.000
KEL7674141020-200X50	200	50/50	2,0	braun	500	20.000
KEL7674141020-600X50	600	50/50	2,0	braun	50	7.500
KEL7674141020-800X50	800	50/50	2,0	braun	50	4.200
KEL7674141020-1000X50	1.000	50/50	2,0	braun	50	4.250
KEL7674141020-1100X50	1.100	50/50	2,0	braun	50	4.250
KEL7674141030-800X35	800	35/35	3,0	braun	50	7.000
KEL7674141030-1000X35	1.000	35/35	3,0	braun	50	5.500
KEL7674141030-1100X35	1.100	35/35	3,0	braun	50	5.500
KEL7674141030-800X50	800	50/50	3,0	braun	50	4.250
KEL7674141030-1000X50	1.000	50/50	3,0	braun	50	4.250
KEL7674141030-1100X50	1.100	50/50	3,0	braun	50	4.250

# Kunststoff-Kantenschutzecken

### ohne Dorn

Der praktische Kantenschutz aus Kunststoff ohne Dorn sorgt für eine sichere Fixierung des Umreifungsbandes und schützt empfindliche Kartonkanten bei der Palettierung. Er verhindert Einschnitte und Beschädigungen, sodass die Ladung stabil und unversehrt bleibt. Ideal für eine effiziente und zuverlässige Verpackungssicherung.



Artikelnummer	Länge (mm)	Schenkel (mm)	Dicke (mm)	Material	Farbe	Stück/VE
KXX76763020-40X40	40	40	2,0	Kunststoff	Schwarz	2.000

### mit Dorn

Der vielseitige Kantenschutz mit Dorn aus Kunststoff bietet zuverlässigen Schutz für Kartonkanten bei der Palettierung. Er hält das Umreifungsband sicher in Position und verhindert Beschädigungen durch Einschnitten. Eine einfache und effektive Lösung für stabil verpackte Ladungen.



Artikelnummer	Länge (mm)	Schenkel (mm)	Dicke (mm)	Material	Farbe	Stück/VE
KXX76763320-40X40	40	40	2,0	Kunststoff	Schwarz	2.000

## Drumclips

Drumclips bieten eine zuverlässige Lösung zur Sicherung von Fässern auf Paletten. Die robusten Klammern fixieren Fässer schnell und einfach, verhindern ein Verrutschen während des Transports und erhöhen die Ladungssicherheit erheblich. Dank ihrer einfachen Handhabung sind sie eine effiziente Alternative zu herkömmlichen Sicherungsmethoden wie Umreifung oder Stretchfolie.



Artikelnummer	Einsatz	Farbe	Stück/VE
KDC7676-RO	200-l-UN-Metallfässer	Rot	250
KDC7676-GR	200-l-UN-Metall- und -Kunststofffässern	Grün	125
KDC7676-OR	ISO-Drums/Export im Seefrachtcontainer	Orange	125

# Paletten und Stapelschutz

## INKA-Paletten

Die INKA-Paletten mit geringem Eigengewicht sind extrem belastbar. Der geschlossene Boden schützt das Packgut optimal vor Nässe und Schmutz von unten. Die Paletten sind mehrfach wiederverwendbar und lassen sich bei Nichtnutzung platzsparend ineinander stapeln.



Artikelnummer	Länge (cm)	Breite (cm)	Tragkraft ca.	Stück/Palette
KXX7678I600X400-250	60	40	bis 250 kg	220
KXX7678I800X400-500	80	40	bis 500 kg	180
KXX7678I800X600-500	80	60	bis 500 kg	90
KXX7678I1200X1000-900	120	100	bis 900 kg	45
KXX7678I1200X800-600	120	80	bis 600 kg	50

## Kunststoffpaletten

Die Paletten aus HDPE sind, wahlweise mit Kufen oder Füßen, ideal für flexible Einsätze. Dank hoher Tragkraft, sowohl dynamisch als auch statisch, sind diese Paletten eine sichere und langlebige Lager- und Transportlösung.



Artikelnummer	Länge (cm)	Breite (cm)	Tragkraft ca.	Stück/Palette
KXX7678K800X600-800	60	80	bis 800 kg	100
KXX7678K1200X800-1000	120	80	bis 1.000 kg	50

## Stapelschutzpyramide

Mit dem Stapelschutz in Pyramidenform beugen Sie Transportschäden durch Übereinanderstapeln vor. Mittels Selbstklebestreifen wird dieses 3D-Warnsignal auf der fertig gepackten Ware befestigt und sticht aufgestellt direkt ins Auge.



Artikelnummer	Abmessungen (aufgerichtet, mm)	Stück/VE	Stück/Palette
KXX7671P200X200X220	200 x 200 x 220	25	3.100

# Für jeden Transportweg die optimale Ladeeinheiten- sicherung

Die optimale Ladeeinheitensicherung entscheidet darüber, ob die Ware sicher bei Ihren Kundinnen und Kunden ankommt. Bedeutet: Wer Ware unsachgemäß sichert, riskiert Bußgelder und Unfälle.

Wir bei IGEPA Packaging finden: Jedes Unternehmen sollte eine optimale Ladeeinheitensicherung haben. Die IGEPA Packaging-Experten sind bestens vertraut mit den neuesten Sicherheitsstandards wie EUMOS 40509 oder Kipptests, Beschleunigungstests und Ladungssicherungstests auf dem Fahrzeug.

Wir kommen vorbei und Sie beraten die Check-Ergebnisse mit unserem Experten. Anschließend setzen wir die passende Lösung für Sie um. Ganz individuell.

So haben wir in den vergangenen Jahren schon viele Hundert Kundinnen und Kunden dabei beraten, Unfälle, Bußgelder und sogar den Entzug der Fahrerlaubnis von haftenden Haltern, Verladern und Fahrern der Fahrzeuge zu vermeiden.

Vereinbaren Sie am besten  
gleich einen Termin.





**E. MICHAELIS & CO.**  
(GmbH & Co.) KG  
Senefelder-Ring 14  
21465 Reinbek  
**T** +49 40 72777-0  
kontakt@emichaelis.de

**E. MICHAELIS & CO.**  
(GmbH & Co.) KG  
Tabbertstraße 18  
12459 Berlin  
**T** +49 30 53070-0  
kontakt@emichaelis.de



**HANSA** GmbH & Co. KG  
Großhandel  
Heinz-Kerneck-Straße 8  
28307 Bremen  
**T** +49 421 4862-0  
hansa\_info@igepagroup.com



**vph** GmbH & Co. KG  
Gutenbergstraße 4  
30966 Hemmingen  
**T** +49 511 9428-0  
vp\_info@igepagroup.com

**vph** GmbH & Co. KG  
Eckendorfer Straße 196  
33609 Bielefeld  
**T** +49 521 9205-0  
vp\_info@igepagroup.com



**FREYTAG & PETERSEN**  
GmbH & Co. KG  
Longericher Straße 215–221  
50739 Köln  
**T** +49 221 1776-0  
freypeter\_info@igepagroup.com

**FREYTAG & PETERSEN**  
GmbH & Co. KG  
Overhoffstraße 50  
44149 Dortmund  
**T** +49 231 9073-0  
freypeter\_info@igepagroup.com

**FREYTAG & PETERSEN**  
GmbH & Co. KG  
Gewerbegebiet Sirzenich  
Im Langengrund  
54311 Trierweiler  
**T** +49 651 82631-0  
freypeter\_info@igepagroup.com



**GEIGER** GmbH & Co. KG  
Schulze-Delitzsch-Straße 7  
73434 Aalen/Württ.  
**T** +49 7361 599-0  
geiger\_info@igepagroup.com

**GEIGER** GmbH & Co. KG  
Am Fuchsgraben 12  
77880 Sasbach  
**T** +49 7841 6739-0  
geiger\_info@igepagroup.com



**2H** GmbH & Co. KG  
Dieselstraße 24  
85748 Garching bei München  
**T** +49 89 32950-0  
2h-garching@igepagroup.com

**2H** GmbH & Co. KG  
Isarstraße 28  
90451 Nürnberg  
**T** +49 911 9685-0  
2h-garching@igepagroup.com



**IGEPA GROSSHANDEL** GmbH  
Igepa-Ring 1  
06188 Landsberg/OT Queis  
**T** +49 34602 61-600  
igepaqueis\_info@igepagroup.com

**IGEPA GROSSHANDEL** GmbH  
August-Horch-Straße 3  
64807 Dieburg  
**T** +49 6071 3015-0  
igepaqueis\_info@igepagroup.com

**IGEPA GROSSHANDEL** GmbH  
Auf dem Haderland 6  
99894 Friedrichroda/  
OT Ernstroda  
**T** +49 3623 3633-0  
igepaqueis\_info@igepagroup.com

**IGEPA GROSSHANDEL** GmbH  
Woldzegartener Weg 7  
17209 Leizen  
**T** +49 39922 805-0  
igepaqueis\_info@igepagroup.com

**IGEPA GROSSHANDEL** GmbH  
Schutterwälder Straße 25  
01458 Ottendorf-Okrilla  
**T** +49 35205 423-0  
igepaqueis\_info@igepagroup.com

**IGEPA group** GmbH & Co. KG  
Heidenkampsweg 74–76  
20097 Hamburg  
**T** +49 40 727788-0  
**F** +49 40 727788-50  
info@igepagroup.com



**IGEPA** group