

PACKAGING

Ordnung schafft Effizienz

Das IGEPA Packtischsortiment und Zubehör

NEU



1.200 lichtgrau	1.600 lichtgrau	2.000 lichtgrau	2.500 lichtgrau	3.000 lichtgrau	2.000 Multiplex
--------------------	--------------------	--------------------	--------------------	--------------------	--------------------

Ablagetische

mit Höheneinstellung (250 mm im 50 mm Raster, Standard 700 – 950 mm, Entfall der Höhenverstellung = Artikel), mit Bodennivellierschrauben, 28 mm Tischplatte, optional Kurbel- (200 mm Hub, Standard 770 – 970 mm) oder motorische (180 mm Hub, Standard 790 – 970 mm) Verstellung möglich.

Ablagetische

Maße siehe Kopfzeile

Aufpreis bei abweichenden Maßen (bis 20 Stück) zum nächstgrößeren Tisch: 20 %.



1302



1303



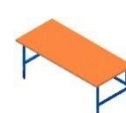
1304



1305



1306



1307



1301

600 x 600
700 - 950 mm
oder
500 - 750 mm



1308

600 x 900
700 - 950 mm



1309

900 x 900
700 - 950 mm



1310

2.000 x 1.000
700 - 950 mm



1311

1.840/850 x
700 - 950 mm



1313

2.000 x 1.200
700 - 950 mm

Sondertische

Basis - Komplettpacktische (Maße siehe Kopfzeile)

ohne Höheneinstellung (Standardhöhe 850 mm), Bodennivellierschraube, 19 mm Tischplatte, keine Kurbel-/motorische Verstellung.

Basis - Komplettpacktisch

mit Ablage
und Kartonmagazin klein



1001



1002

Basis - Komplettpacktisch

mit Ablage
und Kartonmagazin klein
und Zwischenboden



1003



1004

Basis - Komplettpacktisch

mit Ablage
und Kartonmagazin klein,
Tischschneidergerät 1.250 mm
und Achse



1101



1102

Basis – Komplett –

Doppelpacktisch

mit Ablage
und Kartonmagazin groß



1201



1202

	1.200 lichtgrau	1.600 lichtgrau	2.000 lichtgrau	2.500 lichtgrau	3.000 lichtgrau	2.000 Multiplex
--	--------------------	--------------------	--------------------	--------------------	--------------------	--------------------

Komplettpacktische (Maße siehe Kopfzeile)

mit Höheneinstellung (250 mm im 50 mm Raster, Standard 700 – 950 mm, Entfall = Artikel 1400), Bodennivellierschraube, 28 mm Tischplatte, optional Kurbel- oder motorische Verstellung möglich, modulares Zubehör uneingeschränkt verwendbar, Rahmenkonstruktion.

Komplettpacktisch mit Ablage und Kartonmagazin groß



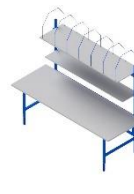
1015



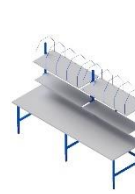
1010



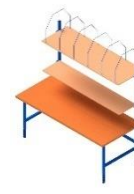
1011



1012



1013



1030

Komplettpacktisch mit Ablage und Kartonmagazin groß,

Tischschneidgerät
1.250 mm und Achse



1103



1104

Aufpreis Kurbelverstellung 200 mm Hub (Standard 770 – 970 mm) 350 kg Maximallast abzüglich Eigengewicht



1901



1901



1901



1901



optional



Gewicht?
1901

Aufpreis motorische Verstellung 180 mm Hub (Standard 770 – 950 mm) 350 kg Maximallast abzüglich Eigengewicht



1902



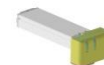
1902



1902



1902

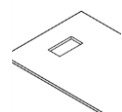


optional



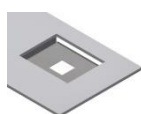
Gewicht?
1902

Sonderprodukte



1402

Aussparung
mit Dünn-
kante innen
300 x 150mm



1801

**Waageaus-
schnitt** für
bauseitige
Waage



1390

Tischplatte in
ESD
Ausführung
2.000 x 900
700 - 950 mm



1316

seitlicher
Tisch für
Doppeltische
1.840 x 900
700 - 950 mm



8501

Kugel-
topfrolle für
1316
Ø 50 mm

1.200
lichtgrau

1.600
lichtgrau

2.000
lichtgrau

2.500
lichtgrau

3.000
lichtgrau

2.000
Multiplex

Doppel - Komplettpacktisch (Maße siehe Kopfzeile)
mit Ablage und Kartonmagazin

simultane Höhenverstellung
(Standard 700 – 950 mm)



1210



1211

getrennte Höhenverstellung
(Standard 700 – 950 mm)



1220



1221



1226

2 x **Kurbelverstellung** und
Aufbaugestell
200 mm Hub
(Standard 770 – 970 mm)
350 kg Maximallast pro Seite
abzüglich Eigengewichte



1222



1223

2 x **motorische** Verstellung
und **Aufbaugestell**
180 mm Hub
(Standard 770 – 950 mm)
350 kg Maximallast pro Seite
abzüglich Eigengewichte



1224



1225

Sonderanfertigung

Doppelpacktisch für
Untertisch – Papiermaschine
L x B x H: 2.000 x 1.400 x
700 – 950 mm mit Ablage und
Kartonmagazin und einer
Aussparung mittig
300 x 150 mm.



1227

Tischschneidgerät

geeignet für Luftpolsterfolie und Wellpappe für maximale Rollenbreite 1.250 mm inklusive Achssatz unter dem Tisch

kann nicht in Verbindung mit
Zwischenböden
[2300 ff.] bestellt werden,

PC Halter nur seitliche
Montage möglich
[3302, 3303, 3304],

maximaler Rollendurchmesser
600 mm



1410

für Packtisch
1.600 mm



1411

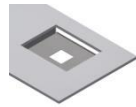
für Packtisch
2.000 mm

Waagen, einzeln oder eingebaut

Alle Waagen sind serienmäßig mit einer **Schnittstelle RS 232** ausgestattet, einem **Waageanzeigergerät** sowie einem **Halter** für das Anzeigergerät (kein Halter bei 1860/1861).

Bei Bestellung einer Waage bitte immer angeben:
+ **links** oder **rechts** eingebaut.

Bei Bestellung einer **geeichten** Waage zusätzlich angeben:
+ Land und PLZ Aufstellort.



1801
Waage-
ausschnitt



1850
Waage, nicht
eichfähig,
eingebaut
522 x 403



1851
Waage,
geeicht,
eingebaut
500 x 400



1860
Waage, nicht
eichfähig
522 x 403



1861
Waage,
geeicht
500 x 400



1816
Waage
nachrüstbar
548 x 428



1810
Waage, nicht
eichfähig,
eingebaut
520 x 400



1811
Waage,
geeicht,
eingebaut
520 x 400



1812
Waage, nicht
eichfähig,
eingebaut
660 x 550



1813
Waage,
geeicht,
eingebaut
660 x 550



1814
Waage, nicht
eichfähig,
eingebaut
800 x 600



1815
Waage,
geeicht,
eingebaut
800 x 600

1830
Datenkabel
PC/EDV 3 m

1831
Ethernet
Schnittstelle

1832
WLAN Modul

1833
USB
Schnittstelle

1834
Bluetooth
Schnittstelle

1835
Eichkosten

Die folgenden Optionen können nur bei den Waagen 1810 – 1815 eingesetzt werden.

1836
Tastatur-
einschleifung

1837
Druckbild-
gestaltung

Waageflächen, Rollenbahntische mit Waage

mit Höheneinstellung (250 mm im 50 mm Raster, Standard 700 – 950 mm, Entfall = Artikel 1400), Bodennivellierschraube, 28 mm Tischplatte bzw. Kunststoffrollen, 100er Teilung, optional Kurbel- (200 mm Hub, Standard 770 – 970 mm) oder motorische (180 mm Hub, Standard 770 – 950 m) Verstellung möglich, modulares Zubehör eingeschränkt verwendbar, Rahmenkonstruktion.



1890
Tischplatte
als Waage



1501
Rollenbahn
mit nicht
eichfähiger
Waage
2.000 x 600



1502
Rollenbahn
mit geeichter
Waage
2.000 x 600



1520
vorgebaute
Arbeitsfläche
für
1501/1502
2000 x 200



2310
Zwischen-
boden für
Rollen-
bahntisch
1501/02/20

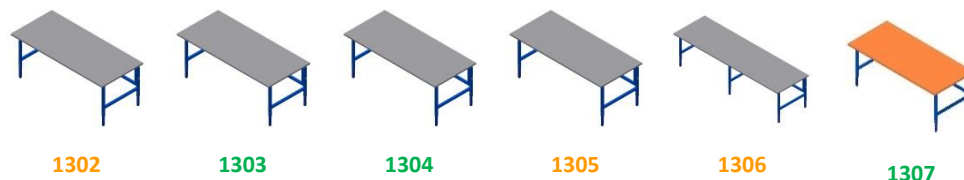
	1.200 lichtgrau	1.600 lichtgrau	2.000 lichtgrau	2.500 lichtgrau	3.000 lichtgrau	2.000 Multiplex
--	--------------------	--------------------	--------------------	--------------------	--------------------	--------------------

Modulare Packtische (Maße siehe Kopfzeile)

mit Höheneinstellung (250 mm im 50 mm Raster, Standard 700 – 950 mm, Entfall = Artikel 1400), Bodennivellierschraube, 28 mm Tischplatte bzw. Kunststoffrollen 100er Teilung, optional Kurbelverstellung (Standardwerte: 200 mm Hub, 350 kg Gesamtlast inklusive Eigengewicht, Hub 770 – 970 mm) oder motorische Verstellung möglich (Standardwerte: 180 mm Hub, 350 kg inklusive Eigengewicht, Hub 770 – 950 mm), modulares Zubehör eingeschränkt verwendbar, Rahmenkonstruktion.

Packtisch

Aufpreis bei abweichenden Maßen (bis 20 Stück) zum nächstgrößeren Tisch: 25 %.



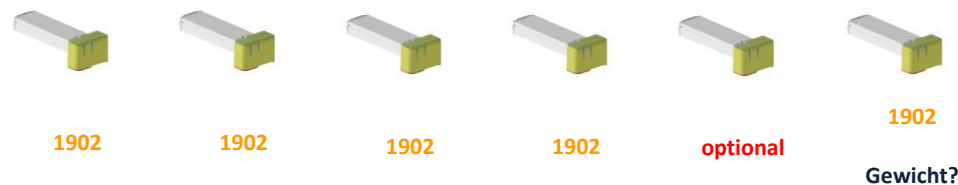
Aufpreis Kurbelverstellung Standard

200 mm Hub
350 kg Maximallast



Aufpreis motorische Verstellung Standard

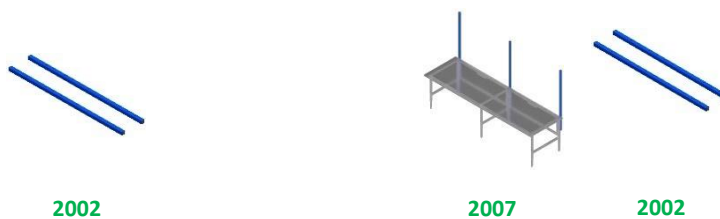
180 mm Hub
350 kg Maximallast



Zubehör für modulare Packtische

lange Holme, 1.100 mm

[2 bzw. 3 Holme]



extralange Holme, 1.500 mm

für Kragarme
[3001 ff.] für Beleuchtung/
Laufschiene [3051 ff./3101 f.]

[2 bzw. 3 Holme]



halbhohe Holme, 600 mm

[2 bzw. 3 Holme]



	1.200 lichtgrau	1.600 lichtgrau	2.000 lichtgrau	2.500 lichtgrau	3.000 lichtgrau	2.000 Multiplex
Aufbaugesstell für Rollenbahnen oder als stand – alone Variante. (Ablage 2100 ff. und Kartonmagazin 2200 ff. bitte separat bestellen.)						
		3802			3802 3 St	3802
(Maße siehe Kopfzeile)						
Generell: lichtgrau, Holz: Aufpreis bei abweichenden Maßen (bis 20 Stück) zur nächstgrößeren Ablage: 35 %.						
Ablage, lichtgrau, Holz 400 mm tief, kann bündig hinten abschließen						
	2101	2102	2103	2104 Breite: 2.000	2105	2410
Ablage, lichtgrau, Holz 500 mm tief, symmetrisch	optional	2109	2106	optional	2 x 2109	optional
Ablage, lichtgrau, Holz 600 mm tief, symmetrisch	optional	2110	2107	optional	2 x 2110	optional
Ablage, lichtgrau, Holz 400 mm tief, symmetrisch für Doppeltische	optional			optional		optional
	optional	2140	2107	optional	2 x 2110	optional
Ablage neigbar, Stahlblech 330 mm tief Aufpreis bei abweichenden Maßen (bis 20 Stück) zur nächstgrößeren Ablage: 60 %.						
	optional	2120	2121	optional	2 x 2120	2121
Ablage neigbar, Stahlblech 530 mm tief Aufpreis bei abweichenden Maßen (bis 20 Stück) zur nächstgrößeren Ablage: 60 %.						
	optional	2210	2211	optional	2 x 2210	2211

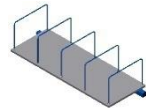
	1.200 lichtgrau	1.600 lichtgrau	2.000 lichtgrau	2.500 lichtgrau	3.000 lichtgrau	2.000 Multiplex
--	--------------------	--------------------	--------------------	--------------------	--------------------	--------------------

(Maße siehe Kopfzeile)

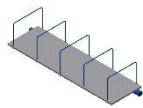
Generell:

Aufpreis bei abweichenden
Maßen (bis 20 Stück) zum
nächstgrößeren
Kartonmagazin: 40 %.

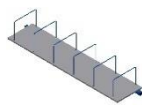
Kartonmagazin, lichtgrau, Holz
400 mm tief
kleine Bügel



2201



2202



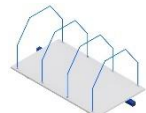
2203

optional

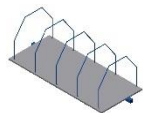
2 x 2202

optional

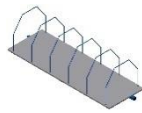
Kartonmagazin, lichtgrau, Holz
600 mm tief
große Bügel



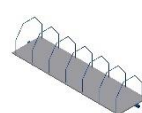
2209



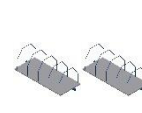
2204



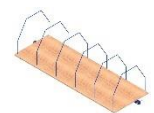
2205



2206
Breite: 2.000



2207



2420

**Kartonmagazin neigbar,
Stahlblech**
530 mm tief

Aufpreis bei abweichenden
Maßen (bis 20 Stück) zum
nächstgrößeren
Kartonmagazin: 60 %.



2210



2211

Zwischenboden, lichtgrau, Holz
680 mm tief

Generell:
Aufpreis bei abweichenden
Maßen (bis 20 Stück) zum
nächstgrößeren
Zwischenboden: 35 %.



2301



2302



2303



2304
Breite: 2.110

2 x 2302



2430

Rückwandboard
40 mm hoch



2501



2502



2503



2504



2505



2503

	1.200 lichtgrau	1.600 lichtgrau	2.000 lichtgrau	2.500 lichtgrau	3.000 lichtgrau	2.000 Multiplex
Kragarme Einzelpacktisch für Beleuchtungen oder Laufschienen, benötigen extralange Holme [2005]	 3004	 3001	 3002	 3003	 3001	 3002
Kragarme Doppelpacktisch für Beleuchtungen oder Laufschienen, benötigen extralange Holme [2005]		 3010	 3011		 3010	 3011
Laufschienen für Laufwagen benötigen extralange Holme [2005]	optional	 3101	 3102	 3102 L max: 2.000mm	 3101 2 x L: 1.455mm	 3102
Lochbleche 200 mm hoch	 3206	 3201	 3202	 3204	optional	 3202
Lochbleche 400 mm hoch	 3207	 3208	 3209	optional	optional	 3208
Querträger für Zubehör 3450 ff. bzw. 3700 ff.	 3603	 3601	 3602	 3604 Breite: 2.085	 3601 2 x	 3602
Tischabdeckungen verzinkt	optional	 3660	 3661	optional	optional	 3661
Tischabdeckungen Edelstahl	optional	3670	3671	optional	optional	3671
Arbeitsplatzmatten mit Anlaufkante, ohne Weichmacher, für trockene Steh- und Geharbeitsplätze, hoch elastisch. Tiefe: 60 cm. Preis pro qm bei Sondermaßen: ab Werk	 5005	 5001	 5002	 5003	 5004	 5002

Beleuchtung, Rollen, schnittfeste Unterlagen

Beleuchtung

Montage unter dem Kartonmagazin [2201 ff., Variante W] oder mittels Kragarme, nur mit extralangen Holmen [3001 ff./2005, Variante K].



3051 W
Leuchtstoff
für Magazin



3051 K
Leuchtstoff
für Kragarm



3071
LED I



3072 W
LED II
für Magazin



3072 K
LED II
für Kragarm

Rollen

75er Rolle für Schneidgeräte, 100er Rolle für Ablage- und Packtische.



3251
4 x 75er
2 x Bremse



3252
4 x 100er
2 x Bremse

**schnittfeste
Unterlagen**
zur Auflage
auf der
Tischplatte



3652
Unterlage
900x600 mm



3653
Unterlage
1.200x900 mm

EDV

- PC Halter
- Aluminiumsäulen
- TFT Halter

PC Halter

Alle PC Halter werden inklusive Klettband geliefert.



3304
Untertisch
fest



3304
Seitlich am
Querträger



3304
Seitlich unter
der Tischplatte
fest



3303
Thin Client
außen/innen
oder am
Aluminium-
holm 3310 ff.

Aluminiumsäulen

für TFT Halter
[3321, 3322, 3323, 3324]
Tastaturhalter [3331, 3332]
sowie Notebook- und
Tablethalter.



3310
310 mm lang
für Holme



3311
850 mm lang
für Holme



3313
850 mm lang
Platte 19 mm



3314
850 mm lang
Platte 28 mm

TFT Halter

alle VESA 75/100 geeignet.



3320
Standard
Holmmontage
Tragkraft: 6 kg



3321
Tragkraft 10 kg
+ 3310 ff.



3322
Tragkraft 15 kg
+ 3310 ff.



3323
Tragkraft 15 kg
lange Version
+ 3310 ff.



3324
Tragkraft 10 kg
Mini
+ 3310 ff.



3340
Kombi
TFT 10 kg +
Tastatur

EDV

- Tastaturhalter
- Etikettendrucker auszug
- Druckerauszug, Druckerwagen

Tastaturhalter

Etikettendrucker auszug
benötigt Ablage 2100 ff.

Druckerauszug



3330
Schublade
unter Ablage



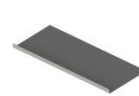
3331
Schwenkarm
+ 3310 ff.



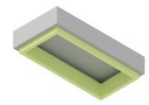
3332
gekantet
unter Ablage



3351
Tablethalter
ohne Arm



3334
20°
auf Ablage



3335
Podest
auf Tisch



3340
Kombi
TFT/Tastatur



3341
Schwenkarm,
lange Version
+ 3310 ff.



3350
Notebook-
halter
+ 3310 ff.



3390
Etiketten-
drucker auszug

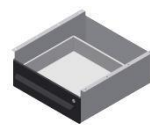


3341
Druckerauszug
unter Tisch



3392
Druckerwagen
unter Tisch

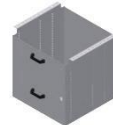
Schubladen



3401
Einzel -
Stahl, groß



3410
Doppel -
1/2 1/2, Stahl



3411
Doppel -
1/3 2/3, Stahl



3412
Doppel -
3 x 1/3, Stahl



3420
Box klein
inkl. Halter

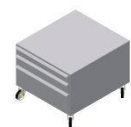


3421
Box mittel
inkl. Halter

- Schubladen
- ausziehbare Boxen
- Schubladenschränke



3422
Box groß
inkl. Halter



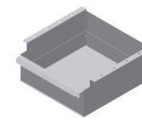
3430
Schränk
mobil, 620 mm



3431
Schränk, tief
700mm



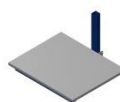
3432
Schränk,
hoch 800mm



3433
Einzel -
Stahl, klein

diverse Ablagen

seitliche
Ablagen am
Holm [3770]
bzw. neben
dem Tisch für
Drucker oder
das Verpacken
hoher
Kartonagen
[3771]

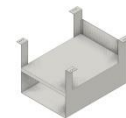


3770
Ablage Holm
450 x 550 mm



3771
Ablage groß
900 x 600 mm

Ablagen zur
Montage unter
dem Karton-
magazin oder
unterhalb des
Tisches



3760
Ablage
mit Boden



3761
Ablage für
Kästen



3451
Sichttafel,
5 fach, Holm



3452
Seidenpapier-
halter, 1 fach



3453
Seidenpapier-
halter, 3 fach



3454
Trennblech
hoch, 3 Stück



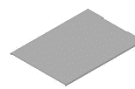
3460
Kabelbinder-
halter, 100mm



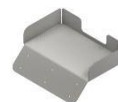
3463
2xEckenschutz
28 mm Platte



3464
Trennblech
niedrig, 3 Stck.



3465
DIN A 4
Klemmbrett



3466
Lieferschein-
halter, Ablage



3467
Füllblech
großer Bügel



3468
Bügel
groß



3469
Bügel
klein



3470
Sichttafel,
Ablage 10 fach



3471
2 x Abfall,
fahrbar



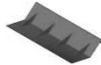
3472
Sichttafel,
10 fach, Holm



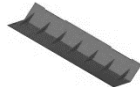
3473
KLT
60/40/32



3474
KLT
80/60/32



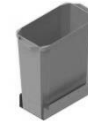
3475
Rollenhalter,
Ablage, 450



3476
Rollenhalter,
Ablage, 800



3477
Kabelbinder
Doppel



3478
Abfall seitlich,
einschiebbar



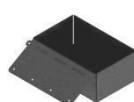
3479
Halter, Abfüll-
vorrichtung



3480
Klebeband-
abrollerhalter



3481
Stretchfolien-
halter



3482
Kleinteile-
ablage



3483
Kabeldurch-
führung mit
Bohrung



3484
Scannerhalter



3486
Behälter
Untertisch
Metall

Brüstungskanal

dient der Unterbringung von Steckdosen [3512, 3594] und RJ 45 Dosen [3514].



3501
Mehrfachsteckdose, 6 fach



3502
Mehrfachsteckdose, 9 fach



3510
Brüstungskanal, 1.600



3511
Brüstungskanal, 2.000



3512
2 Steckdosen für 3510/3511

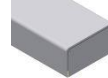
3513
Verdrahtung 3512 pro 2 St.

Kabelkanal

für die (optische) Zusammenlegung einzelner Kabelstränge.



3514
RJ 45 für 3510/3511



3515
Verdrahtung 3514, pro Dose



3593
Kabelkanal 20 x 35 mm

3594
Steckdose mit Ein/Aus

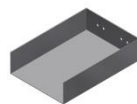
3595
Verdrahtung 3594 pro Stück



3590/3591
Ampel Schalter Verdrahtung

Ablagen für Querträger und Lochbleche,

benötigen Querträger [3601 ff.] oder Lochbleche [3201 ff.]



3701
DIN A 4 Ablage



3702
Klebeband, Getränke



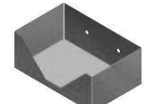
3703
Getränke-, Stifte, Werk



3704
Kleinteile, geneigt



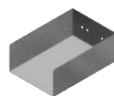
3705
Lieferschein, geneigt



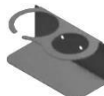
3706
Lieferschein, quer

verfügbare Gesamtbreiten

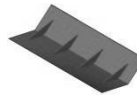
Tisch 1.200 mm: 1.070 mm
Tisch 1.600 mm: 1.370 mm
Tisch 2.000 mm: 1.770 mm
Tisch 2.500 mm: 2.000 mm
Tisch 3.000 mm: 2x1.370 mm



3707
Versandtasche hoch



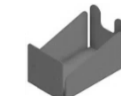
3708
Getränke Ø 91 + Ø 63



3709
Rollenhalter 450 mm



3710
Rollenhalter 800 mm



3711
Klebebandabrollerhalter



3712
Klebeband 3 fach



3713
Kleinteile, klein



3714
Hakensatz, 10 fach für 3200 ff.



3715
Sichtlagerkasten rot, 5 St, Größe 7

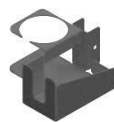
Ablagen für Holme,
benötigten Holme [2001 ff.]



3752
Getränke
Ø 91 + Ø 63



3753
Klebebandab-
rollerhalter



3754
Klebeband,
Flaschen



3755
Scannerhalter
f. Ladestation



3757
Magazin
Kleberollen

3756
Kombi: Stifte,
Flasche, Klebe



3758
Kombi: Stifte,
Klebe

3205
Lochblech
300 x 300 mm

Kartonunterbringung und Stühle

Kartonwagen



3901
1.000 x 600
3 Ebenen



3902
1.600 x 600
3 Ebenen



3907
1.000 x 600
2 Ebenen



3908
1.600 x 600
2 Ebenen

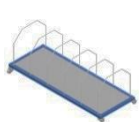
Untertischkartonwagen

**Kartontrenner unter
dem Tisch**

**Kartontrennbleche
für Zwischenböden,
verschiebbar**



3910
1.000 x 600
5 Bügel



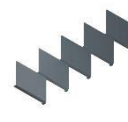
3911
1.600 x 600
6 Bügel



3920
Kartontrenner
3 Stück



3921
Kartontrenner
4 Stück



2320
Trennbleche
5 Stück

Stühle



5100
Stehhilfe



5101
Stuhl, niedrig



5102
Stuhl, hoch



4001
Hubtisch



4002
Quetschblech

Lieferzeit ab Werk plus Laufzeit:

**spätestens innerhalb 4 Wochen
auf Anfrage**

Schneidgeräte

Tischschneidgerät



6000
750 mm



6001
1.000 mm



6002
1.250 mm



6098
Konen,
2 Stück

maximale Schnittbreite:

Schneidständer



6010
750 mm



6011
1.000 mm



6012
1.250 mm

maximale Schnittbreite:

Doppel - Schneidständer



6020
750 mm



6021
1.000 mm



6022
1.250 mm

maximale Schnittbreite:

Untertischschneidgerät, fahrbar, 4 Lenkrollen, 2 mit Totalfeststeller



6030
750 mm



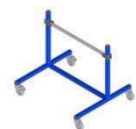
6031
1.000 mm



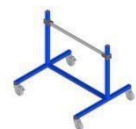
6032
1.250 mm

maximale Schnittbreite:

Abrollbock, fahrbar, 4 Lenkrollen, 2 mit Totalfeststeller



6040
750 mm



6041
1.000 mm



6042
1.250 mm

maximale Rollenbreite:

Wandschneidgerät, Befestigungsmaterial bauseits



6060
750 mm
Ø 600 mm



6061
1.000 mm
Ø 600 mm



6062
1.250 mm
Ø 600 mm



6065
750 mm
Ø 850 mm



6066
1.000 mm
Ø 850 mm



6067
1.250 mm
Ø 850 mm

maximale Schnittbreite:
max. Rollendurchmesser:

Zubehör Schneidgeräte



6050
Achssatz,
zwischen den
Holmen
für 1.600 mm



6051
Achssatz,
zwischen den
Holmen
für 2.000 mm



6052
Achssatz,
unter dem
Tisch
für 1.600 mm



6053
Achssatz,
unter dem
Tisch
für 2.000 mm



6098
Konen,
2 Stück

Abroller Secare

Rollendurchmesser maximal 23 cm

Tischabroller,
glatte Messerschiene

6501
50 cm

6502
75 cm

6503
100 cm

andere Breiten
möglich
(30, 40, 60,
70, 80 cm)



Tischabroller,
gezahnte Messerschiene

6504
50 cm

6505
75 cm

6506
100 cm

Untertischabroller,
glatte Messerschiene

6511
50 cm

6512
75 cm

6513
100 cm

andere Breiten
möglich
(30, 40, 60,
70, 80 cm)



Untertischabroller,
gezahnte Messerschiene

6514
50 cm

6515
75 cm

6516
100 cm

Senkrechtabroller,
glatte Messerschiene

6521
50 cm

6522
75 cm

6523
100 cm

andere Breiten
möglich
(30, 40, 60,
70, 80 cm)



Senkrechtabroller,
gezahnte Messerschiene

6524
50 cm

6525
75 cm

6526
100 cm

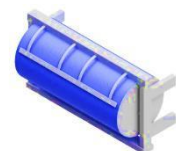
Wandabroller,
glatte Messerschiene,
Befestigungsmaterial bauseits

6531
50 cm

6532
75 cm

6533
100 cm

andere Breiten
möglich
(30, 40, 60,
70, 80 cm)



Wandabroller,
gezahnte Messerschiene,
Befestigungsmaterial bauseits

6534
50 cm

6535
75 cm

6536
100 cm



E. MICHAELIS & CO.
(GmbH & Co.) KG
Senefelder-Ring 14
21465 Reinbek
T +49 (0)40 7 27 77-0
F +49 (0)40 7 27 77-466

E. MICHAELIS & CO.
(GmbH & Co.) KG
Tabbertstraße 18
12459 Berlin
T +49 (0)30 5 30 70-0
F +49 (0)30 5 30 70-444

E. MICHAELIS & CO.
(GmbH & Co.) KG
Wellseedamm 10
24145 Kiel
T +49 (0)40 7 27 77-0
F +49 (0)40 7 27 77-466



HANSA GmbH & Co. KG
Großhandel
Heinz-Kerneck-Straße 8
28307 Bremen
T +49 (0)4 21 48 62-0
F +49 (0)4 21 48 62-200



vph GmbH & Co. KG
Gutenbergstraße 4
30966 Hemmingen
T +49 (0)5 11 94 28-0
F +49 (0)5 11 94 28-290

vph GmbH & Co. KG
Eckendorfer Straße 196
33609 Bielefeld
T +49 (0)5 21 92 05-0
F +49 (0)5 21 2 08 09 79



FREYTAG & PETERSEN
GmbH & Co. KG
Longericher Straße 215–221
50739 Köln
T +49 (0)2 21 17 76-0
F +49 (0)2 21 17 76-500

FREYTAG & PETERSEN
GmbH & Co. KG
Overhoffstraße 50
44149 Dortmund
T +49 (0)2 31 90 73-0
F +49 (0)2 31 90 73-100

FREYTAG & PETERSEN
GmbH & Co. KG
Gewerbegebiet Sirzenich
Im Langengrund
54311 Trierweiler
T +49 (0)6 51 8 26 31-0
F +49 (0)6 51 8 26 31-10



GEIGER GmbH & Co. KG
Schulze-Delitzsch-Straße 7
73434 Aalen/Württemberg
T +49 (0)73 61 5 99-0
F +49 (0)73 61 5 99-170

GEIGER GmbH & Co. KG
Am Fuchsgraben 12
77880 Sasbach
T +49 (0)78 41 67 39-0
F +49 (0)78 41 67 39-344



2H GmbH & Co. KG
Dieselstraße 24
85748 Garching bei München
T +49 (0)89 3 29 50-0
F +49 (0)89 3 29 50-100

2H GmbH & Co. KG
Isarstraße 28
90451 Nürnberg
T +49 (0)9 11 96 85-0
F +49 (0)9 11 96 85-222



IGEPA GROSSHANDEL GmbH
Igepa-Ring 1
06188 Landsberg/OT Queis
T +49 (0)3 46 02 61-600
F +49 (0)3 46 02 61-899

IGEPA GROSSHANDEL GmbH
August-Horch-Straße 3
64807 Dieburg
T +49 (0)60 71 30 15-0
F +49 (0)60 71 30 15-100

IGEPA GROSSHANDEL GmbH
Auf dem Haderland 6
99894 Friedrichroda/
OT Ernstroda
T +49 (0)36 23 36 33-0
F +49 (0)36 23 36 33-20

IGEPA GROSSHANDEL GmbH
Woldzegartener Weg 7
17209 Leizen
T +49 (0)3 99 22 8 05-0
F +49 (0)3 99 22 8 05-90

IGEPA GROSSHANDEL GmbH
Schutterwälder Straße 25
01458 Ottendorf-Okrilla
T +49 (0)3 52 05 4 23-0
F +49 (0)3 52 05 4 23-55

IGEPA group GmbH & Co. KG
Heidenkampsweg 74–76
20097 Hamburg
T +49 (0)40 72 77 88-0
F +49 (0)40 72 77 88-50
info@igepagroup.com
www.igepa-packaging.com



IGEPA group